



- toevoegingen in het terrein:
- Nieuw te maken pad, uitvoering gelijk aan bestaande paden ( asfalt met toeslag ) zie bijgaande foto
  - lage struiken / haag type n.t.b.
  - Grindkoffer rond om nieuwbouw.
  - 3 stuks lage paaltjes (Lp) terrein verlichting ( ±1m hoog)



**renvooi bouwkundig**

- baksteen gevelmetselwerk
- kalkzandsteen binnenwanden 100, 120, 150, 214, of 300mm
- lichte scheidingswand gibo
- gevelbekleding van verduurzamde houten delen
- in het werk gestort beton
- prefab beton
- poriso
- isolatie
- geïsoleerde HSB-dakelementen met keramische pannen
- wandtegels in toilet ruimte tot 1,2m + vloer
- wandtegels in douch-badruimte tot aan plafond + vloer
- wandtegels boven aanrecht doorzetten tot 1,5m
- meterkast volgens voorschrift nutsbedrijven leidingen luchtdicht invoeren, vent. vigs. geldende richtlijnen
- invoeren: warmtenet, elektra, water, telefoon en cai
- meterkast centrale voorzieningen volgens voorschrift nutsbedrijven, leidingen luchtdicht invoeren, vent. vigs. geldende richtlijnen, invoeren elektra, (water)
- flatrijkast volgens voorschrift nutsbedrijven
- cv-combiketel
- mechanisch ventilatiepunt
- opstelplaats wasautomaat
- opstelplaats wasdroger
- opstelplaats kooktoestel
- opstelplaats koelkast
- matrand + vloerluis 900x500 vezelcementp. + iso. en lochtwening
- visieglas, rondom afgetimmerd
- dakdoorvoer natuurlijk ventilatiekanaal
- ventilatie-rooster in kozijn
- knipruimte ventilatie-rooster
- hemelwaterafvoer

**bouwkundig - algemeen**

De elektrische installatie volgens NEN 1010, uitgaande van categorie: **NORMAAL**.

De drink- en warmwater installatie volgens NEN 1006

Een gasaansluiting op het distributienet heeft leidingdoorvoeren en een mantelbuis die voldoen aan NEN 2768.

Alle ramen en deuren in de uitwendige scheidingsconstructie moeten een weerstandklasse voor inbraakwerendheid hebben volgens NEN 5096 + NEN 5087 en politekeurmerk

Openingen in binnenwanden c.q. onder deuren moeten een oppervlakte hebben van 12cm<sup>2</sup> per (ls ventilatie) (NPR 1088) Veiingedeges volgens afdeling 2.3 van het bouwbesluit (vloerscheiding), in relatie met afdeling 2.1 van het bouwbesluit (algemene sterkte van de bouwconstructie)

Glas uitvoeren volgens NEN 3569

Bescherming tegen geluid van installaties volgens afdeling 3.2 van het bouwbesluit en NEN 5077

Geluidwering tussen ruimten voor lucht- en contactgeluid uitvoeren volgens afdeling 3.4 van het bouwbesluit en NEN 5077

De wering van vocht van buiten en binnen uitvoeren volgens afdeling 3.5 van het bouwbesluit

Uitwendige scheidingsconstructies muis- en ratwerend, conform bouwbesluit afd. 3.10

Luchtverversing uitvoeren volgens afdeling 3.6 van het bouwbesluit en NEN 1078 & NEN 8078.

Spuivoorziening uitvoeren volgens afdeling 3.7 van het bouwbesluit en NEN 1078 & NEN 8078

Daglichttoetreding uitvoeren volgens afdeling 3.11 van het bouwbesluit en NEN 2057:2011

Toevoer van verbrandingslicht en afvoer van rookgas uitvoeren volgens afdeling 3.8 van het bouwbesluit en NEN 1078 & NEN 8078

Constructie berekeningen en -tekeningen volgens opgave constructeur

Nominale belasting van de CV-ketels kleiner dan 130 kW

Berekening capaciteit hwa en noodoverstort/signaleringsafvoer volgens berekening leverancier

Afvoer van hemelwater volgens afdeling 6.4 van het bouwbesluit en NEN 3215.

Peil is bovenkant afgewerkte vloer

Hang - en sluitwerk dient te voldoen aan artikel 2.215 van het bouwbesluit en aan inbraakwerendheid vigs NEN 5096, conform de eisen van politekeurmerk.

Beperking van de ontwikkeling van brand volgens afdeling 2.9 van het bouwbesluit en de NEN 13501-1 en NEN 6095

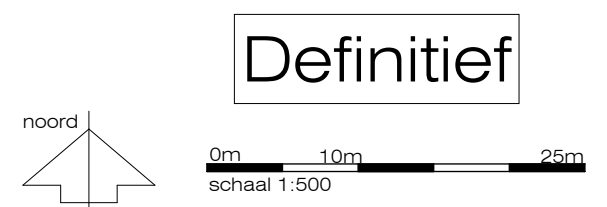
**renvooi brandweer**

- zelfsluitende deur 60 min brandwerend
- zelfsluitende deur 30 min brandwerend
- kozijnbuis 60 min brandwerend
- kozijnbuis 30 min brandwerend
- 30/60 minuten WDBO conform NEN 6068
- niet ioniserende rookmelder aan elkaar gekoppeld op lichtnet aangesloten uitgevoerd conform de NEN 2555
- draagbaar brandblusstoel (uitvoering i.o.m. installateur), conform bouwbesluit afd. 6.7
- brandmeldcentrale
- handbrandmelder
- slow whoop
- Droge blusleiding
- Brandslang haspel
- ruimte voorzien van noodverlichting, conform NEN-EN 1839 en bouwbesluit afd. 6.1
- transparant verlichtingsarmaturen met vluchtroute- en nooduitgang aanduiding
- 30 30 minuten WDBO conform NEN 6068
- 60 60 minuten WDBO conform NEN 6068
- Weerstand tegen rookdoorgang R200 NEN 6075
- Weerstand tegen rookdoorgang R200 tweezijdig NEN 6075
- Weerstand tegen rookdoorgang Ra NEN 6075
- Aanduiding vluchtroute categorie

ruimtelijke reservering voor het instellen van een algemene gehandicaptenparkeerplaats. (aanvraag in een separete verkeersbesluit aanvraag)

ruimtelijke reservering voor toekomstige laadpaalparkeerplaatsen, rekening houden met het aanbrengen van 1 een mantelbuis tussen de aanwezige parkeervakken en het laag- / midden spanningsnet

constructiedimensies door constructeur  
 installatiedimensies door installatie adviseur  
 maten ruwbouw in het werk controleren  
 SO-VO-DO tekeningen zijn ontwerptekeningen en derhalve niet bedoeld voor uitvoering.



**Definitief**

architecten BNA

**kerssens de ruiters**

werk: Muziek en Dansschool Heiloo	onderwerp: Situatie	datum: 01-06-2023	gew.:	werksnummer: 191068
		formaat: A2		tekeningnummer: DO-00
		schaal: As indicated		

DO-05  
B-B nw



min. Rc waarde van alle nieuwe buitenwanden 4,7 W/m²·K  
 --wordt behandeld met 285mm steenwol  
 min. Rc waarde van alle nieuwe daken 6,3 W/m²·K  
 --wordt behandeld met 285mm steenwol  
 Rc waarde van alle nieuwe vloeren 3,7 W/m²·K  
 --Vol isolatieplaatvloer 200

min. Rc waarde van alle nieuwe buitenwanden 4,7 W/m²·K  
 --wordt behandeld met 285mm steenwol  
 min. Rc waarde van alle nieuwe daken 6,3 W/m²·K  
 --wordt behandeld met 285mm steenwol  
 Rc waarde van alle nieuwe vloeren 3,7 W/m²·K  
 --Vol isolatieplaatvloer 200

constructiedimensies door constructeur  
 installatiedimensies door installatie adviseur  
 maatcontrole door aannemer  
 maten ruwbouw in het werk controleren  
 SO-VO-DO tekeningen zijn ontwerptekeningen en derhalve niet  
 bedoeld voor uitvoering.

Definitief

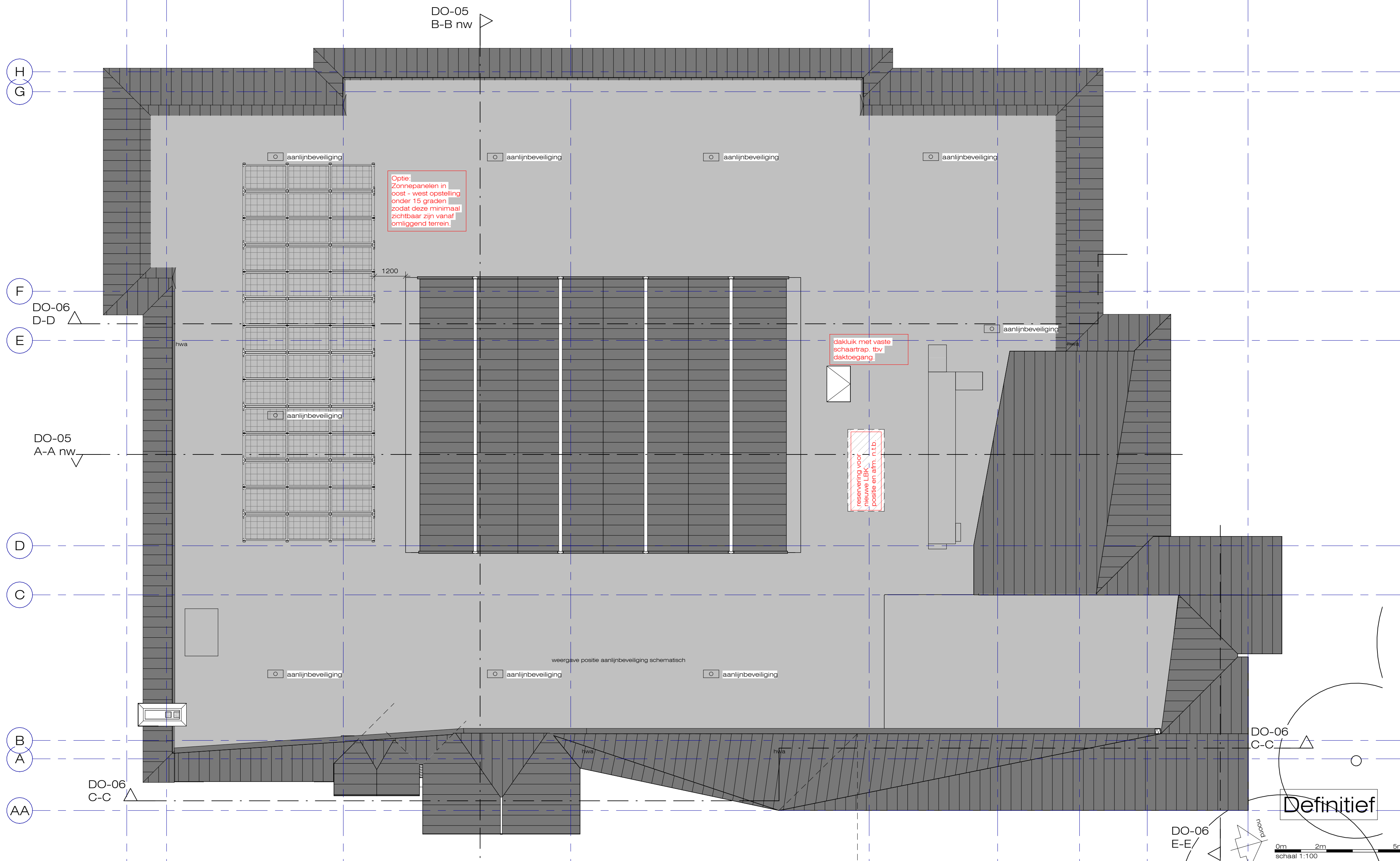
0m 2m 5m  
 schaal 1:100

architecten BNA

kerssens de ruiters

werk: Muziek en Dansschool Heiloo	onderwerp: Plattegrond - begane grond	datum: 01-06-2023	gew.:	werknnummer: 191068
		formaat: A2		tekeningnummer: DO-01
		schaal: 1 : 100		

luttik oudorp 81 1811mv alkmaar tel 072-5111393 www.kdra.nl info@kdra.nl



constructiedimensies door constructeur  
 installatiedimensies door installatie adviseur  
 maatcontrole door aannemer  
 maten ruwbouw in het werk controleren  
 SO-VO-DO tekeningen zijn ontwerptekeningen en derhalve niet bedoeld voor uitvoering.

**kerssens de ruiters** architecten BNA

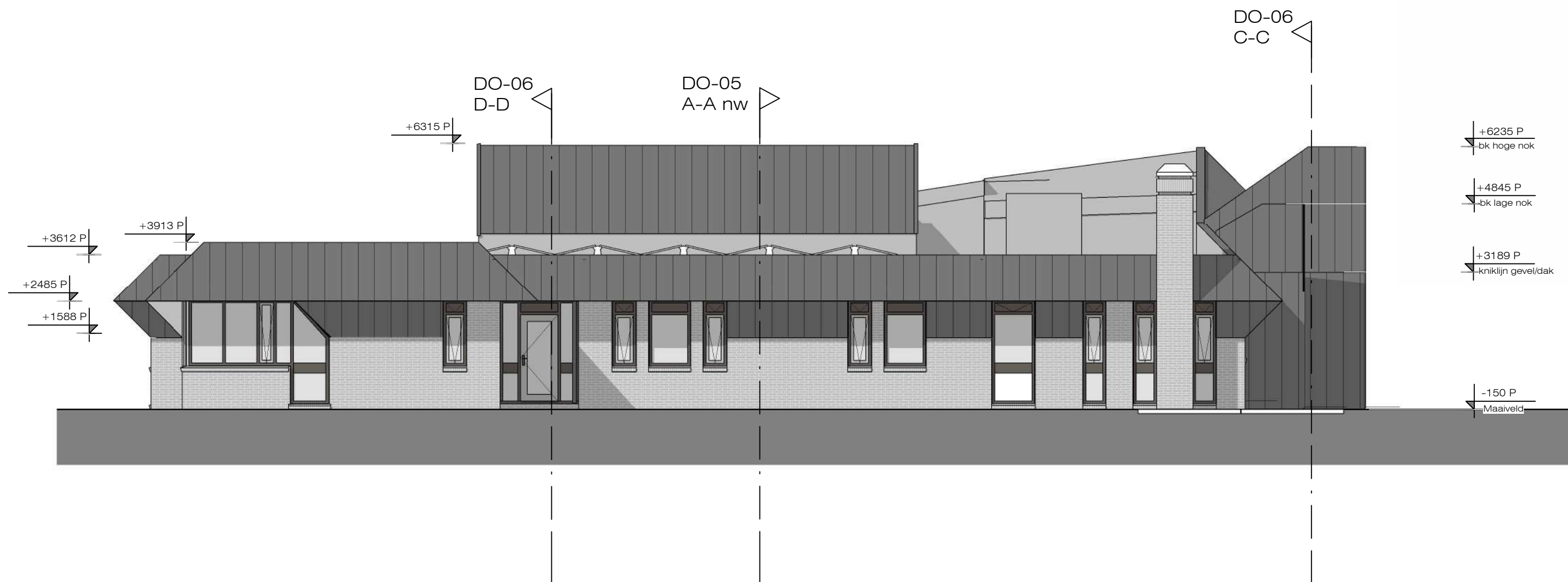
werk: Muziek en Dansschool Heiloo	onderwerp: Plattegrond - Dak	datum: 01-06-2023	gew.:	werksnummer: 191068
06	07	08	09	tekeningnummer: DO-02
1 : 100				

luttik oudorp 81 1811mv alkmaar tel 072-5111393 www.kdra.nl info@kdra.nl



1 201-Oost-gewijzigde situatie

schaal 1 : 100



2 202-Zuid-gewijzigde situatie

schaal 1 : 100

Definitief

architecten BNA

kerssens | de ruiters

constructiedimensies door constructeur  
 installatiedimensies door installatie adviseur  
 maatcontrole door aannemer  
 maten ruwbouw in het werk controleren  
 SO-VO-DO tekeningen zijn ontwerptekeningen en derhalve niet  
 bedoeld voor uitvoering.

werk: Muziek en Dansschool Heiloo	onderwerp: Gevelaanzicht zuidoost en zuidwest	datum: 01-06-2023	gew.:	werksnummer: 191068
		formaat: A2		tekeningnummer: DO-03
		schaal: 1 : 100		

luttik oudorp 81 1811mv alkmaar tel 072-5111393 www.kdra.nl info@kdra.nl