



DRIE GEZICHTEN, ÉÉN IDENTITEIT.

Programma: 28 appartementen + commerciële
Locatie: Nieuwe Gracht 493-547
 2627CS, Delft, NL
Status: opgeleverd 2025
Architect: OPEN architects + planners
Cliënt: Prisma Delft b.v. / Van Valentyn b.v.
Aannemer: SBB ontwikkelen en bouwen
Constructeur: Pieters bouwtechniek
**Brand en
 bouwfysica:** LBP sight
Fotografie: Sebastian van Damme fotografie
BVO 2.660 m²

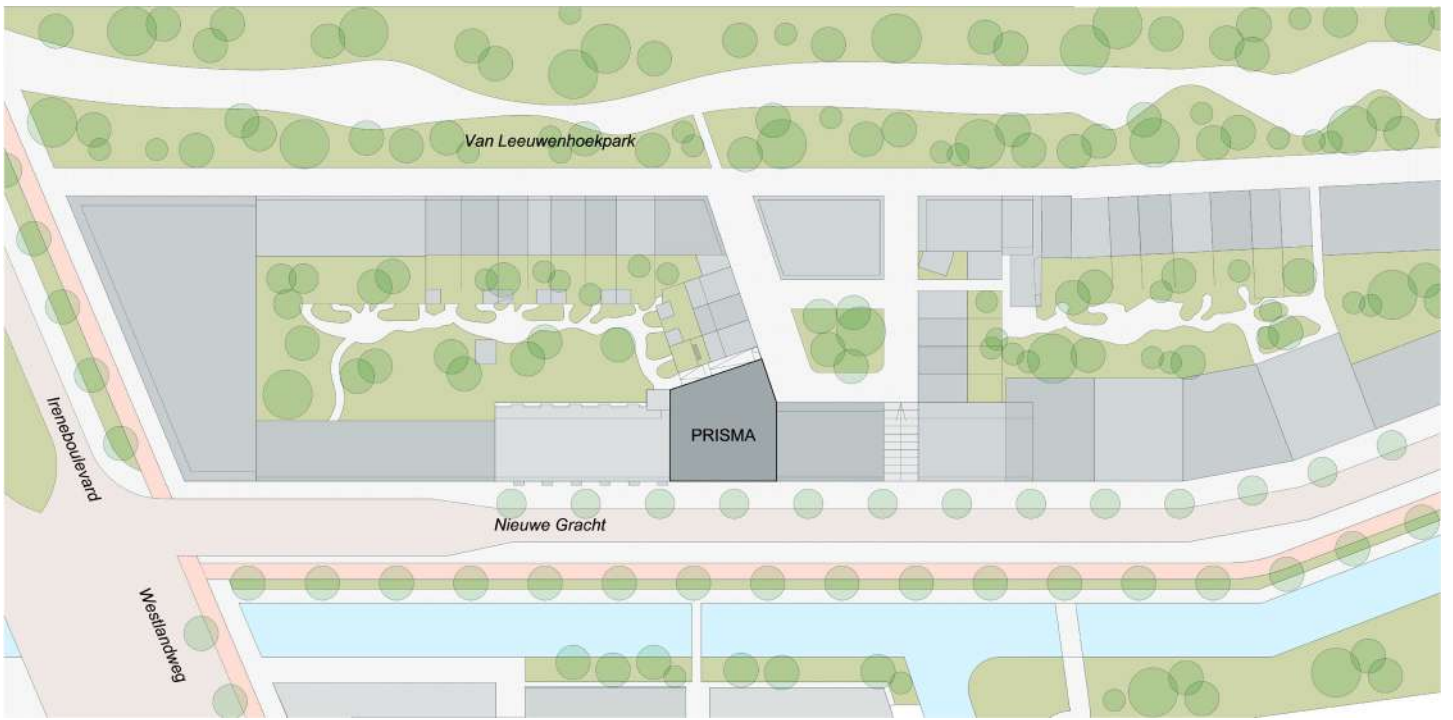
OP
 EN
 ARCHI
 TECTS

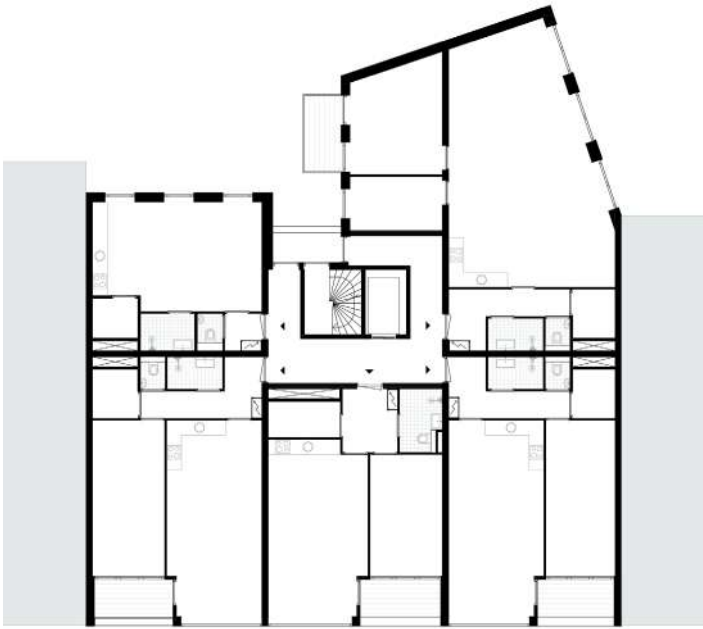
Woongebouw Prisma is ontworpen met aandacht voor inpassing en oriëntatie op de omgeving. Het gebouw richt zich naar drie zijden met ieder een eigen kwaliteit: de grachtzijde, een pleintje en een groene collectieve binnentuin.

De pleingevel is kleinschalig met oog voor de naastliggende panden, de tuingevel is ingetogen en de grachtgevel van het gebouw valt op door de toepassing van baksteen vloerranden en koperen erkers. Deze unieke positionering creëert een diversiteit aan uitzichten en ervaringen voor bewoners. Daarnaast huisvest het gebouw een scala aan woningtypen waardoor het een inclusieve en gevarieerde woonomgeving vormt.

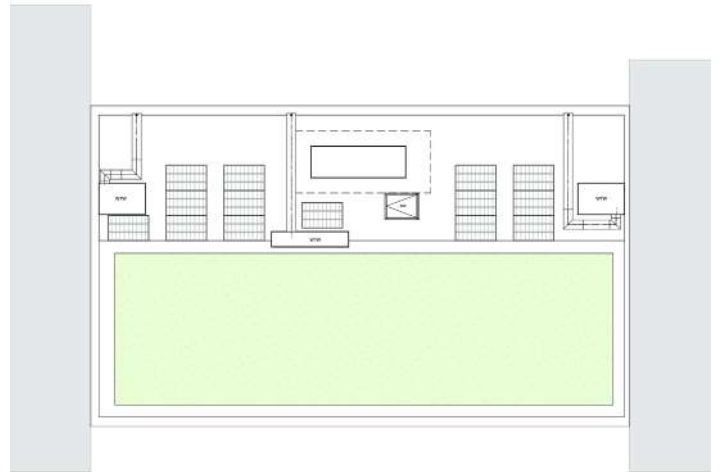




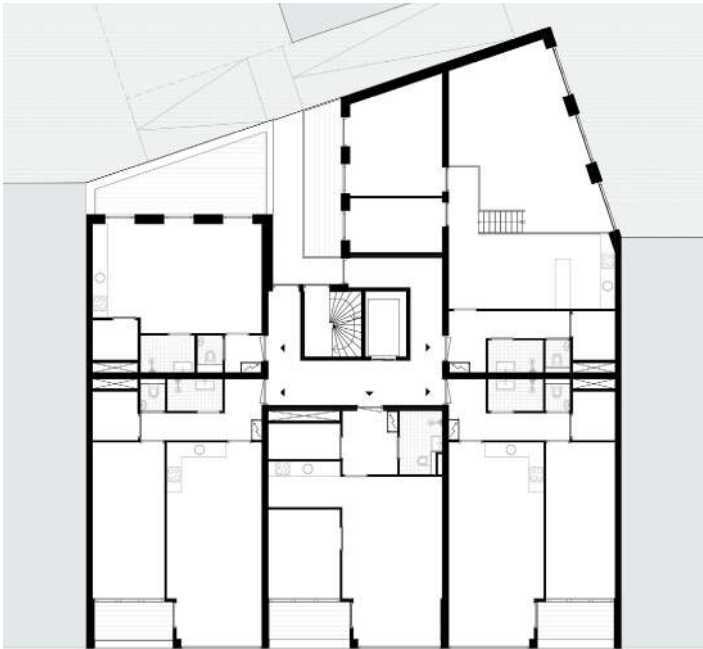




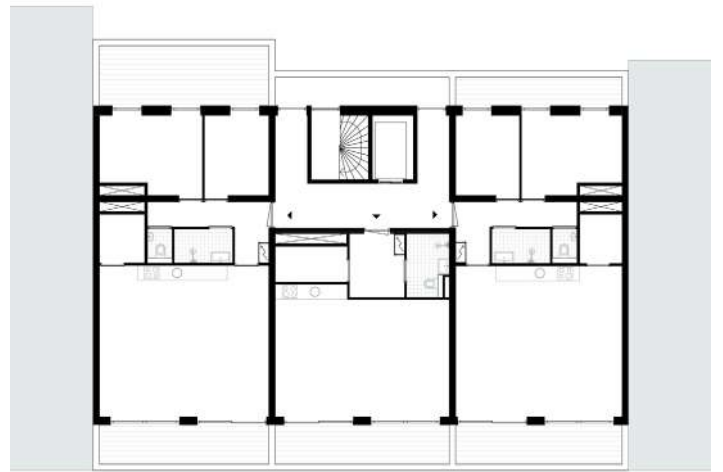
2-4



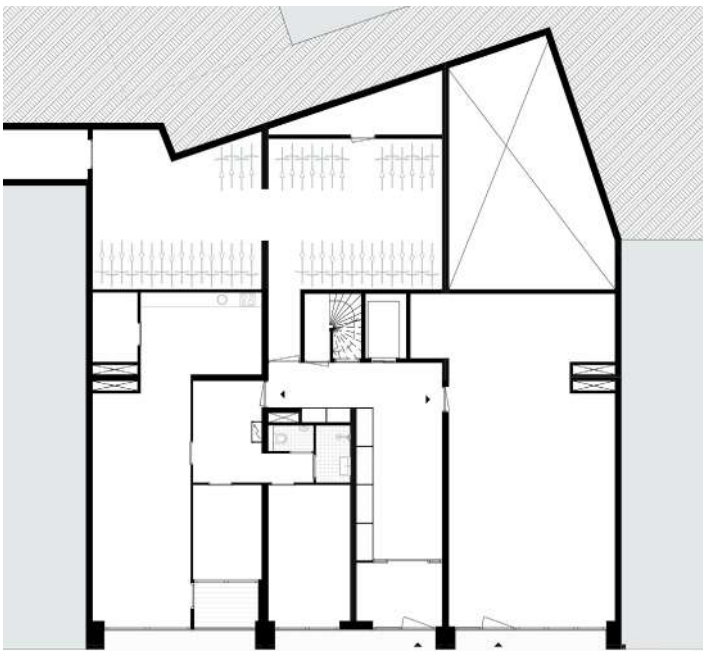
dak



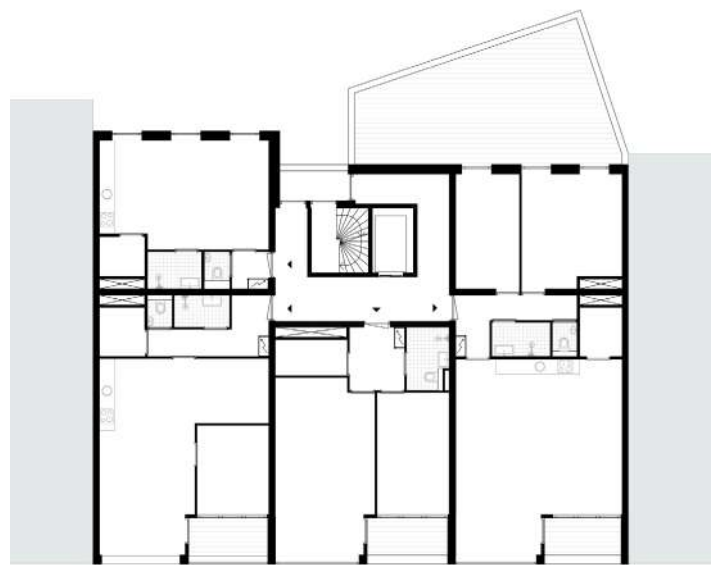
1



6



0



5