



De ronde toren is ontmanteld en maakte een publieke stadstuin mogelijk



Situatie: de bank is in het groen gezet en Frederiksplein wordt Frederikspark

De Nederlandsche Bank, Amsterdam



De hoofdingang is verplaatst naar een zijde zonder directe burens en is dwars door de voormalige goudkluis heen gezaagd



Het nieuwe atrium met trappen van de laagbouw grenst aan de publieke stadstuin



Een publieke steiger langs de gracht en de stadstuin vormen nieuwe ontmoetingsplekken voor buurt en stad



Het publieke gebied heeft een auditorium met tribunetrap waar schoolgroepen een toelichting krijgen



DNB kreeg een publieke 'straat' met werk-, studie- en loungeplekken en tentoonstellingen in de voormalige goudkluis



Tentoonstellingen, games en een 3D experience: je kunt het allemaal beleven in de goudkluis

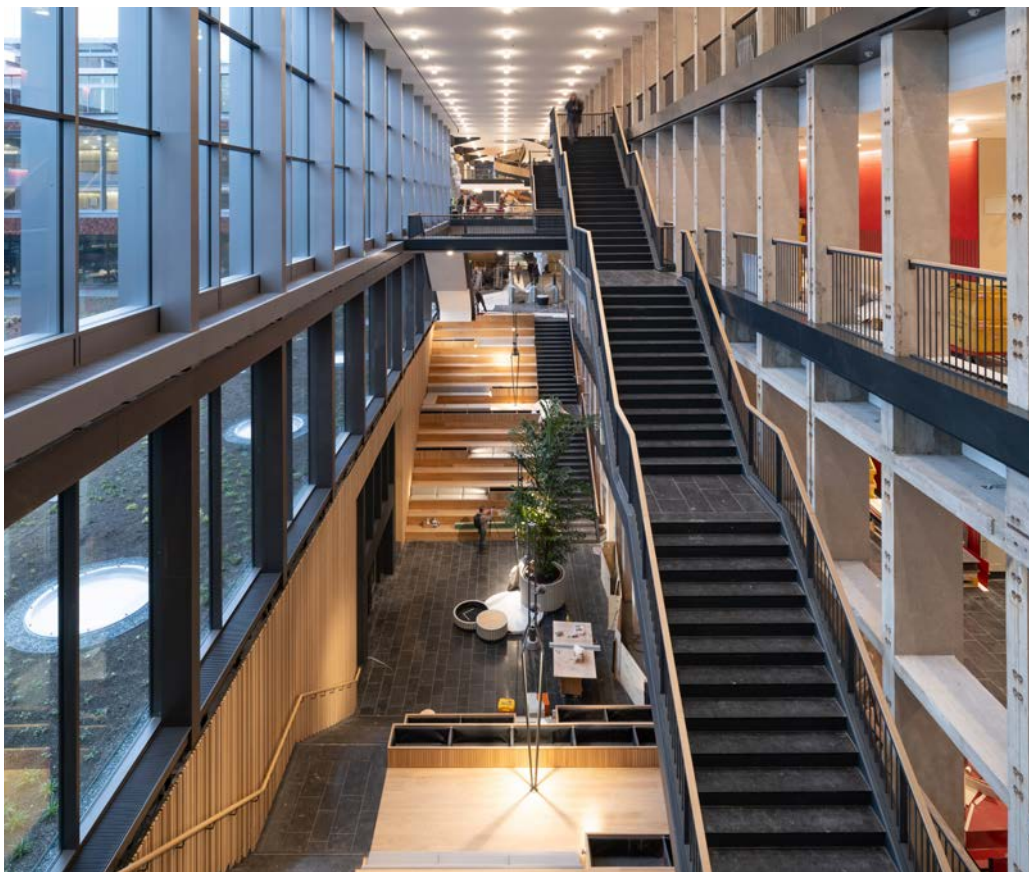




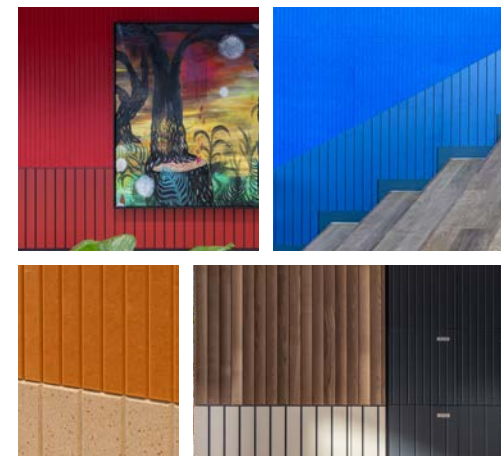
De voormalige kashal transformeerde in een vergadercentrum met vergaderruimtes en informele zitjes in het groen



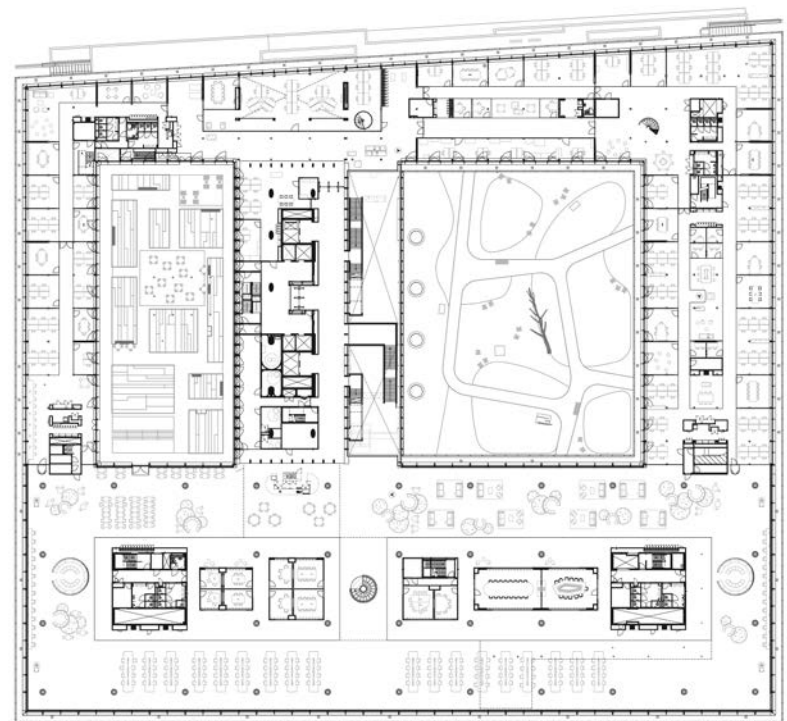
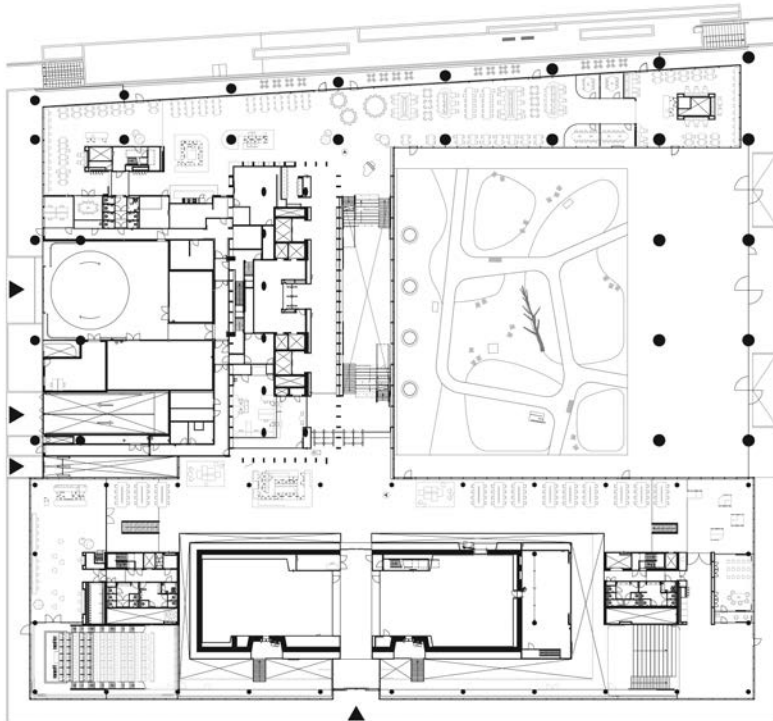
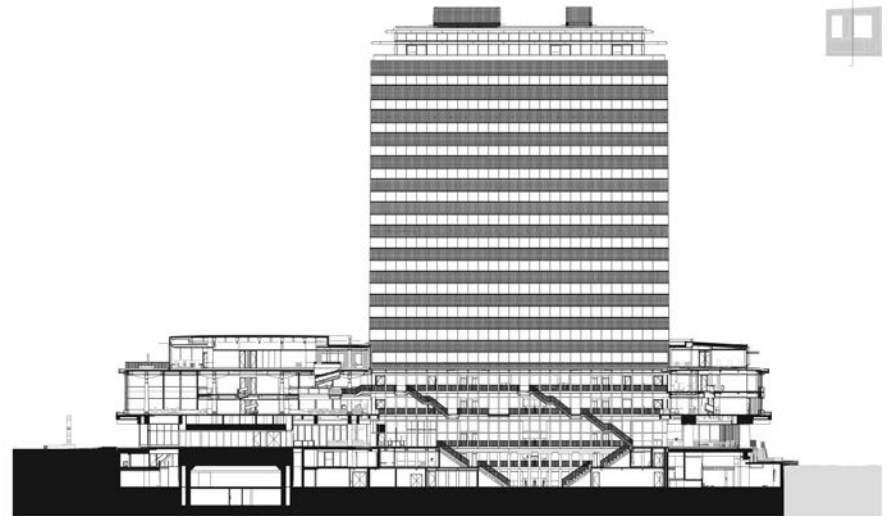
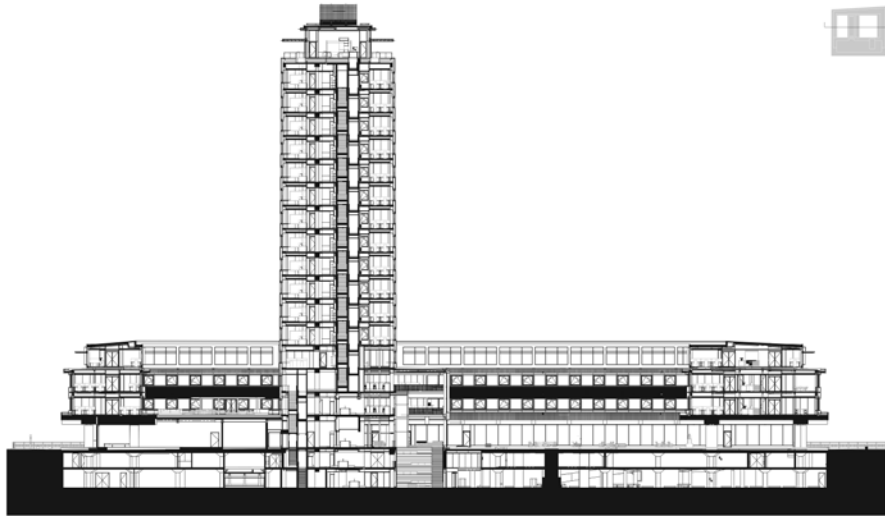
Het vergadercentrum kijkt uit op de publieke stadstuin en is verbonden met het trappentrium



De rastervormige betonstructuur van de voormalige buitengevel vormt een open binnenwand aan het nieuwe atrium



Aan het palet van beton, glas en staal zijn warme circulaire en/of biobased materialen toegevoegd, zoals PET-voelt en FSC-gecertificeerd hout



Begane grond

1^e verdieping