

GEVEL

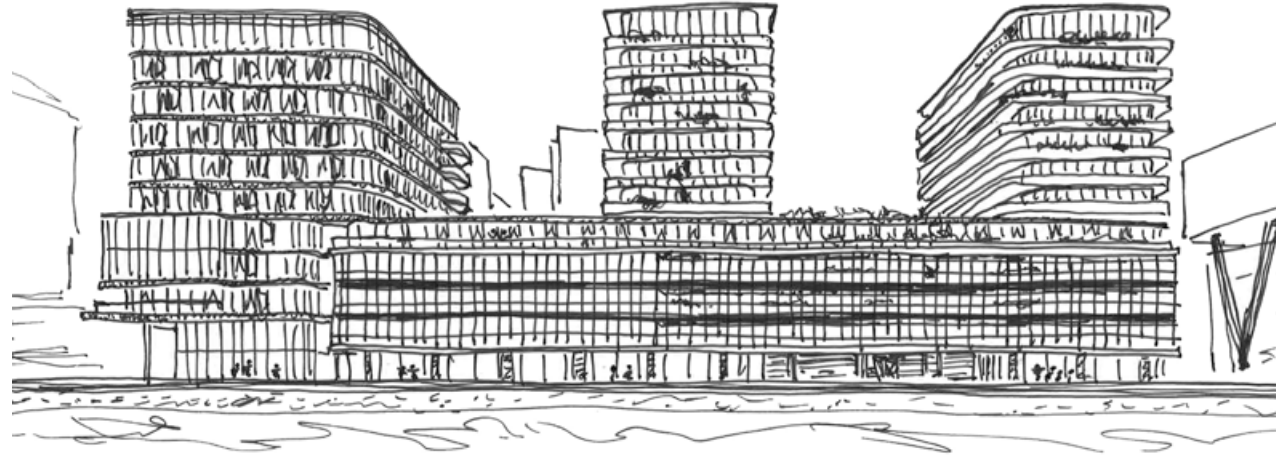
De oorspronkelijke glasvliesgevel uit 1965 is in een hoogwaardige, geïsoleerde uitvoering teruggebracht. Het herkenbare modernistische karakter is behouden, met geandiseerd blank aluminium kozijnen en blauwgrijze gevelpanelen.

In contrast met het oorspronkelijke gebouw staan de twee nieuwe woontorens en de nieuwe kantoortoren: afgeronde volumes met gevels in messing en zwart, donkere beplating en zwarte kozijnen.

De terugliggende gevel van de vierde verdieping vormt de overgang tussen oud en nieuw en laat de transparante woontorens boven de onderbouw lijken te zweven.



Berghaus Plaza door Prof. Zwiers, 1964

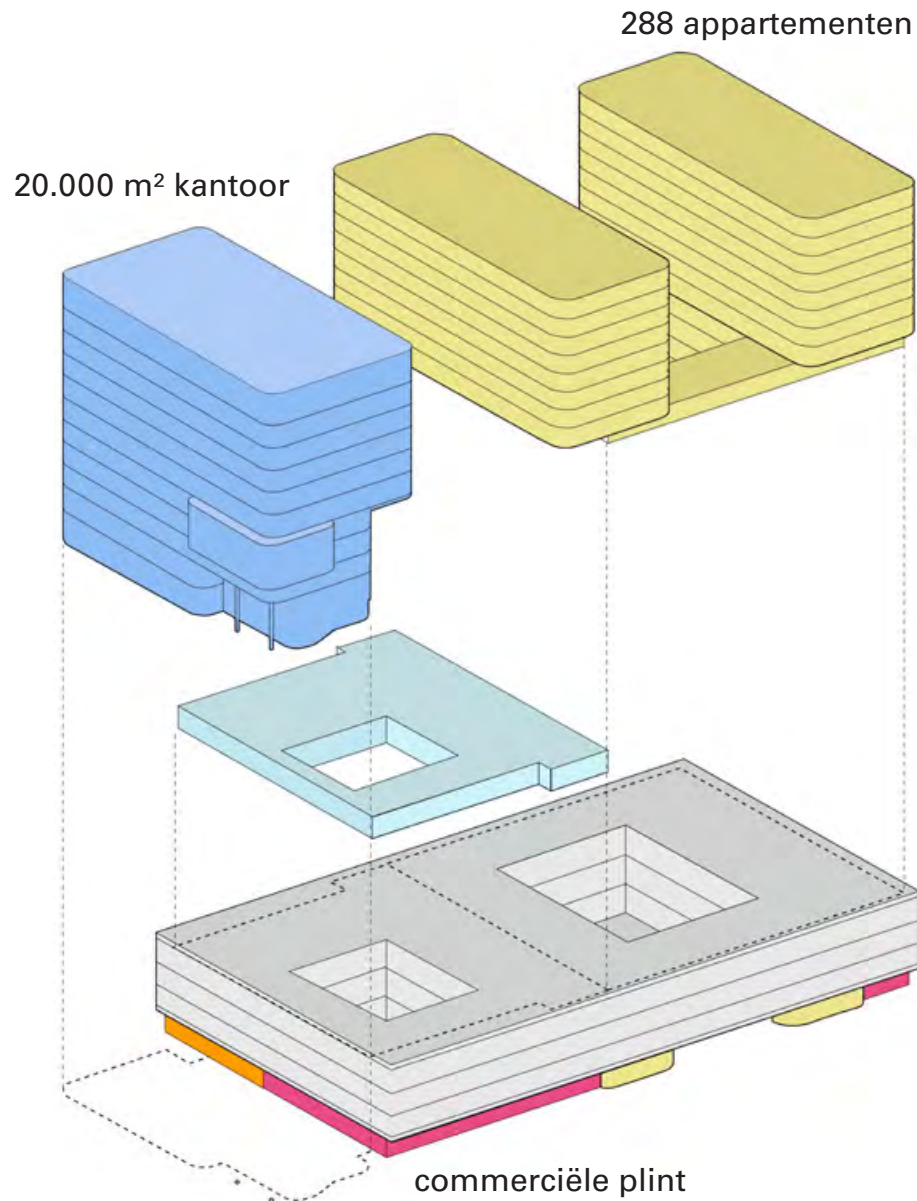


Ontwerpschets



Noordgevel: Berghaus gezien vanaf de Schipluidenlaan

FUNCTIEVERDELING



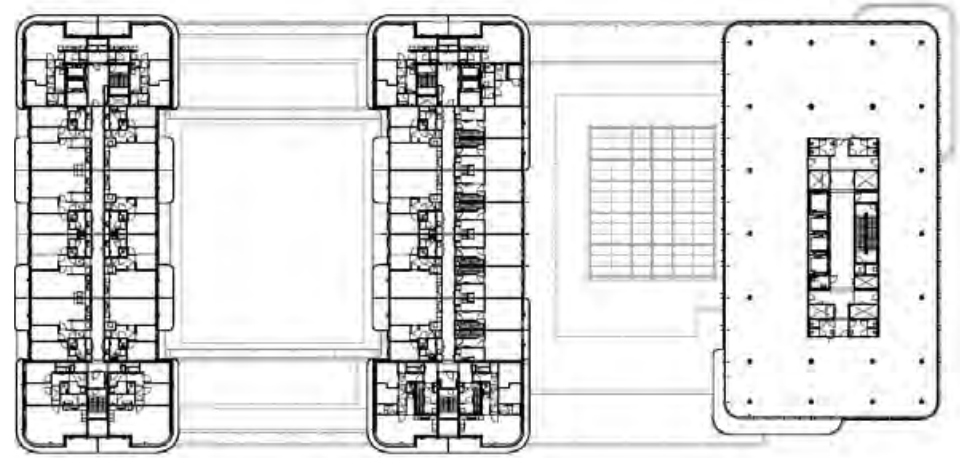
De nieuwe kantoorstoren aan de oostzijde voegt 20.000 m² hoogwaardige werkruimte toe aan het complex. In de plint van het complex is er ruimte voor een supermarkt, sportschool en horeca.



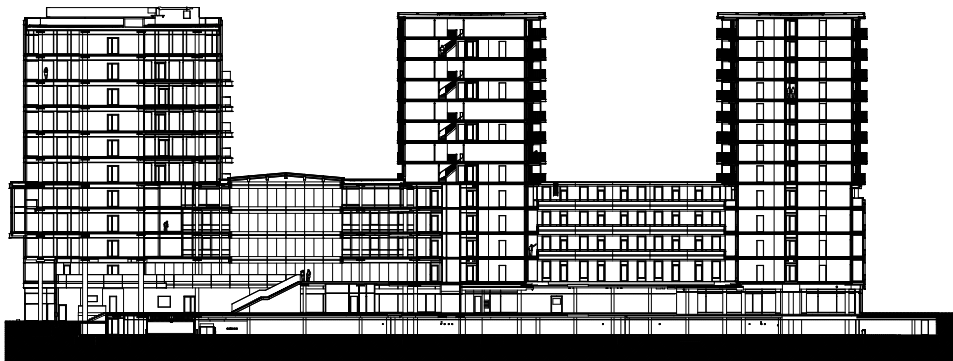
TEKENINGEN



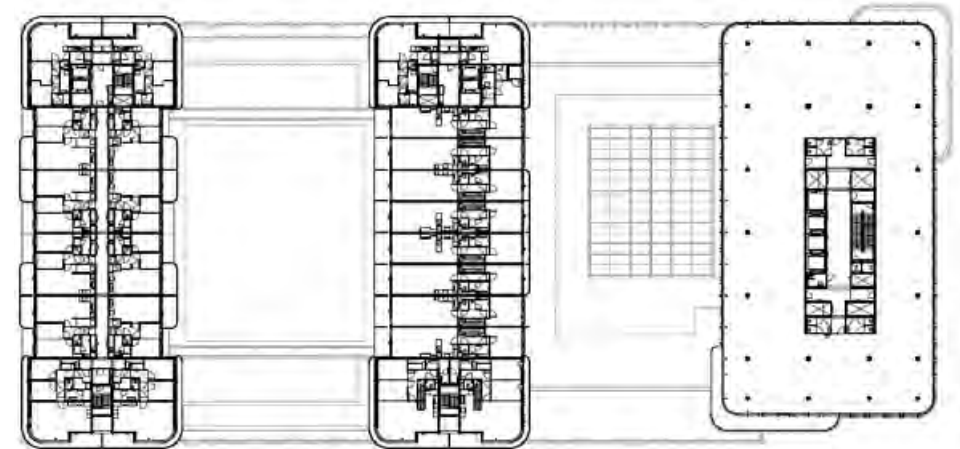
Noordgevel



7de Verdieping



Langsdoorsnede



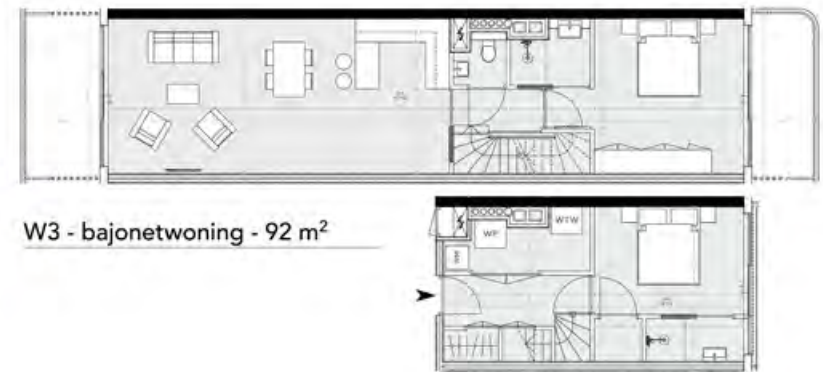
8ste Verdieping

WONINGTYPES

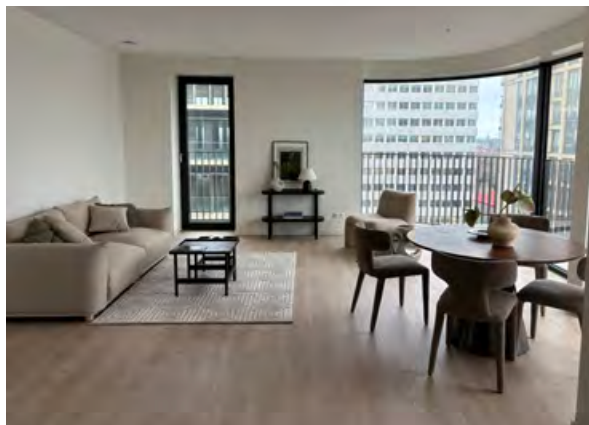
Het project omvat 288 appartementen met uiteenlopende typologieën, variërend in grootte van 40 tot 100 m². Alle woningen beschikken over royale buitenruimtes.



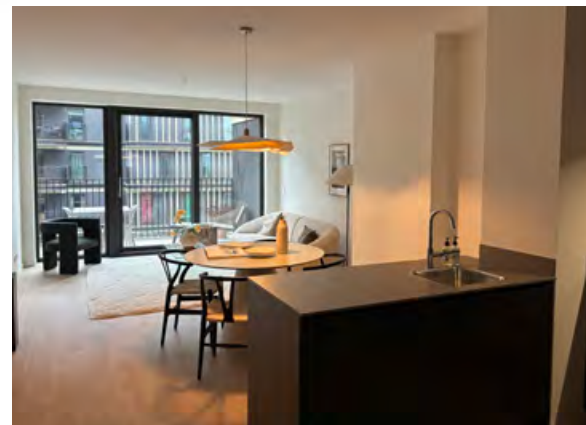
W1 - kopsse woning - 62 m²



W3 - bajonetwoning - 92 m²



Kopsse woning



Bajonet woning



W6 - enkelzijdige woning - 50 m²