

# Teambureau Politie Hogeland

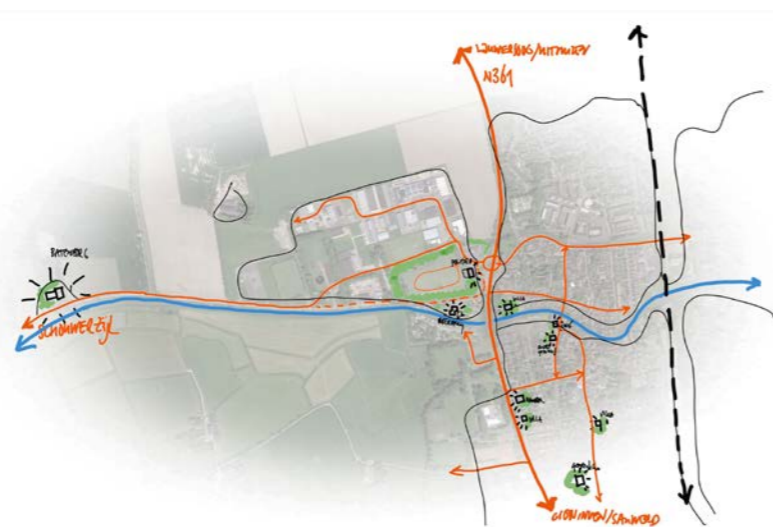
## Uitnodigend politiebureau met hogelands elan

Het nieuwe Teambureau in Winsum zet een nieuwe standaard neer voor politiebureaus: het is een open, uitnodigend gebouw dat geworteld is in de regio.

Van buiten sluit het aan bij de karakteristieke architectuurstijlen uit de omgeving. Van binnen is het een veilige, aangename thuishaven uitgevoerd in hout en met veel daglicht en groen.

### Ontworpen voor contact en verbinding

Het Teambureau is gesitueerd op een bedrijventerrein, op een prominente plek aan een doorgaande verkeersader. Het gebouw gaat verder dan het beeldkwaliteitsplan van het terrein en gedraagt zich nadrukkelijk niet als een bedrijfsgebouw, maar als een statig, robuust én open publiek gebouw: het maakt uitnodigend contact met de weg, het dorp en de wijdere omgeving.



**PROJECT**  
TEAMBUREAU POLITIE HOGELAND

**LOCATIE**  
WINSUM

**PROGRAMMA**  
TEAMBUREAU; KANTOREN,  
PUBLIEKSGBIED EN OPHOUDGEBIED

**OPDRACHTGEVER**  
POLITIE

**PERIODE**  
2021 – 2024

**OMVANG**  
700 M2 BVO

**STATUS**  
GEREALISEERD

**TEAM**  
INNAX, ALFERINK VAN SCHIEVEEN, LAOS,  
INTERNE ZAKEN, HENDRIKS, AALBERS, WKBA  
BIJZONDERHEDEN



### Geworteld in plek en gebied

De architectonische verschijningsvorm is een hedendaagse vertaling van twee karakteristieke Groninger stijlen: de landschappelijke inpassing, volumeopbouw en alzijdigheid van de 18e eeuwse Hogelandse steenhuisen ('borgen'); en de afleesbaarheid en expressie van de op de Amsterdamse School geënte Groninger baksteenarchitectuur. Daarmee is het gebouw herkenbaar onderdeel van zowel het dorp en de directe omgeving als van het gebied als geheel.



passend bij karakteristieke panden aankomstroutes



alzijdig ontworpen gebouwen met zichtbare entree



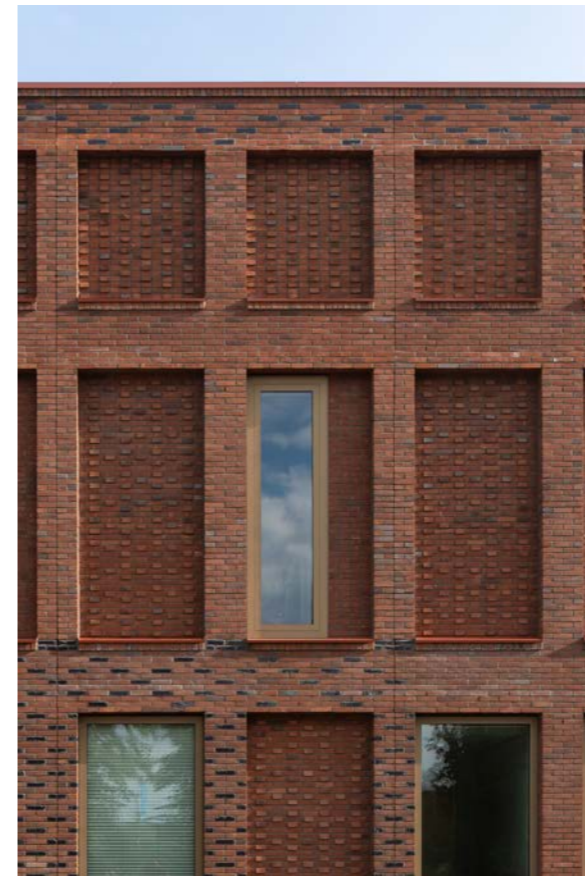
landschap tot aan de gevel



hoge verticale gevelopeningen

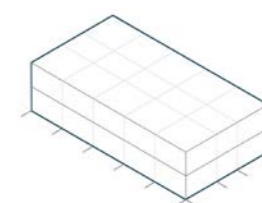
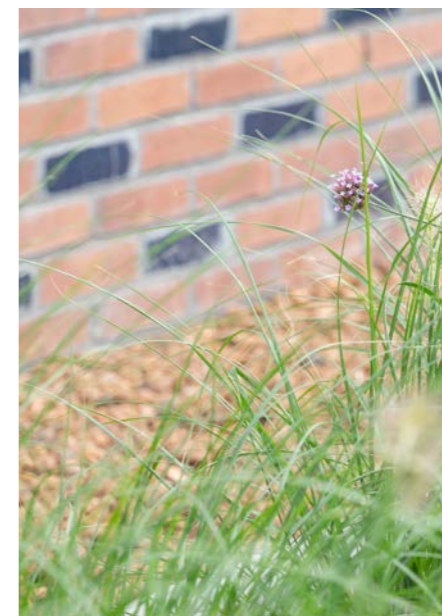


ommuurd binnenterrein als onderdeel architectuur

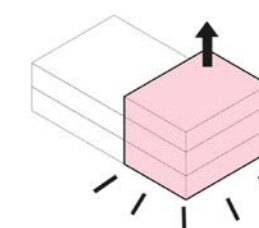


### Alzijdig verbonden

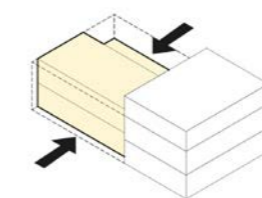
Het wagen- en onderhoudsgebied wordt niet omzoomd met een hek, maar is dankzij een landschappelijke tuinmuur vanzelfsprekend onderdeel van het gebouw. Zo zorgt het gebouw naar alle kanten tot in detail voor zorgvuldige inbedding, hoogwaardige uitstraling en uitnodigende verbinding met de omgeving.



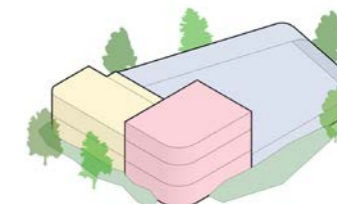
COMPACT VOLUME



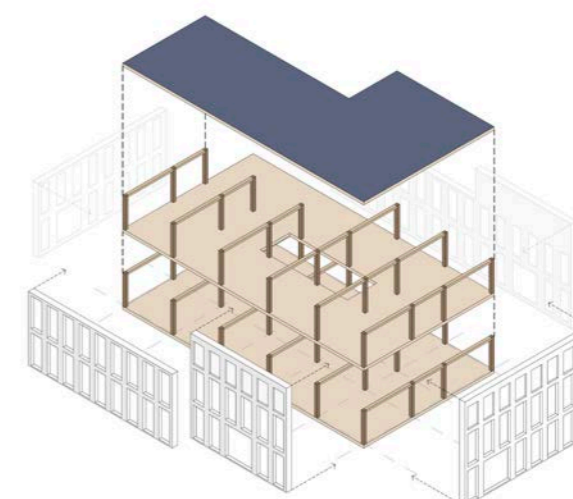
HOOGTE ACCENT / TECHNIËK OP HET DAK



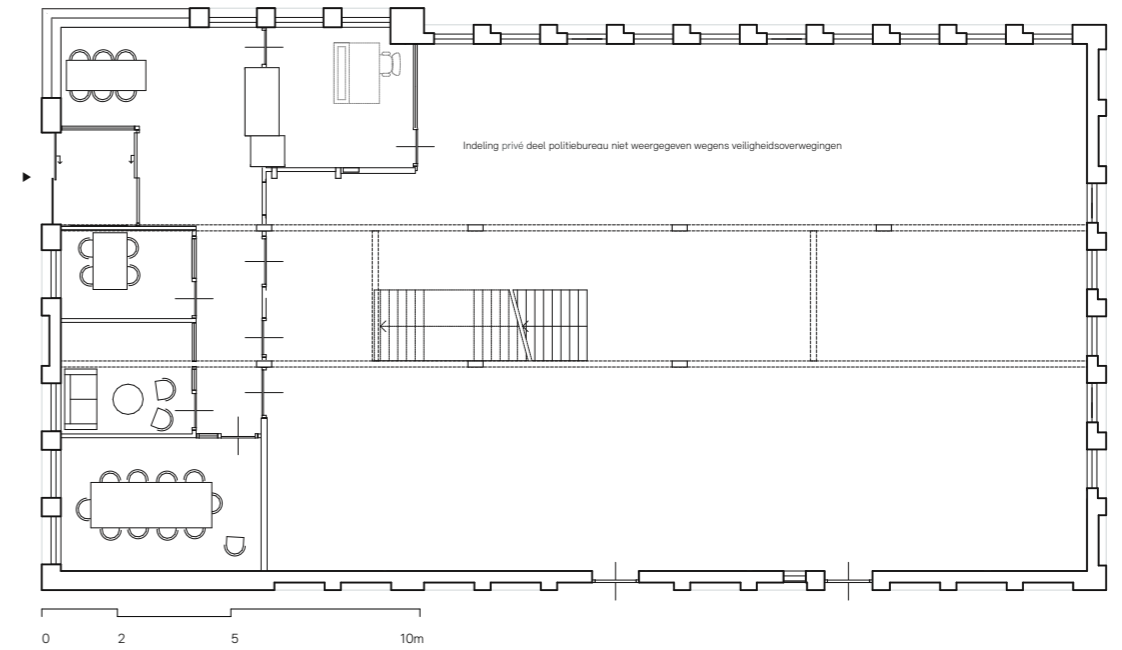
VOLUMES VORMEN NAAR ZICHT EN LICHT



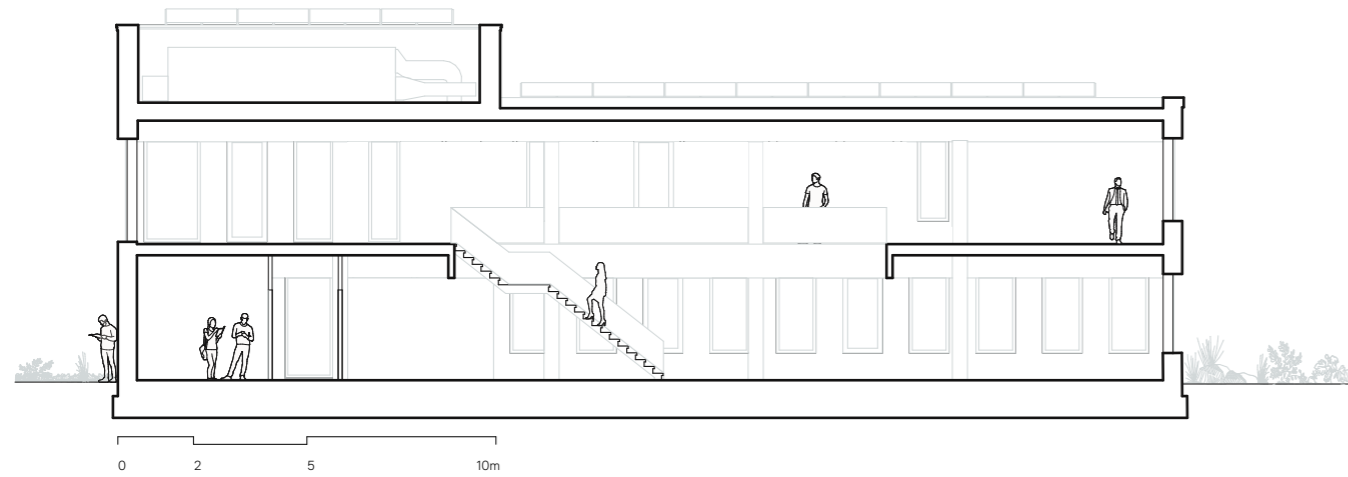
ENSEMBLE VAN HERKENBARE ONDERDELEN  
INGEPAST IN HET LANDSCHAP



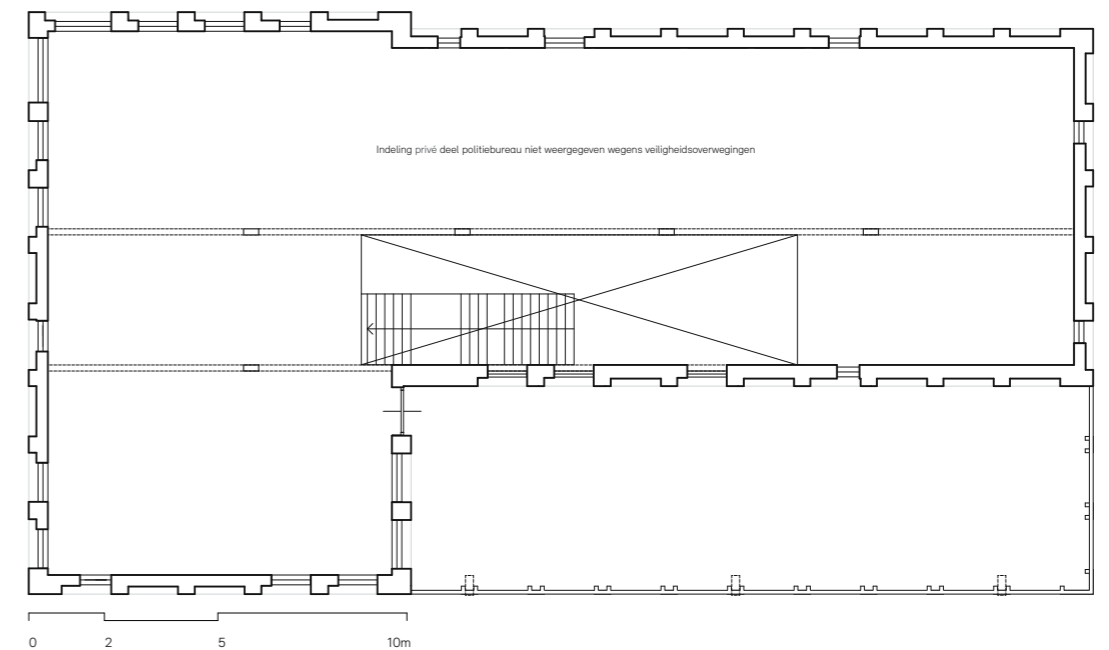
EFFICIËNT EN DUURZAME  
BOUWMETHODIEK



Begane grond



Langsdoorsnede



Eerste Verdieping