

Cornelis

Gezinnen in de stad

Cornelis is een stoer woongebouw voor gezinnen in de stad, waarin de belevingswereld van het kind een volwassen invulling krijgt. Het gebouw, tot stand gekomen in een samenwerking tussen FARO en Van Bergen Architectura, kenmerkt zich door speelse hoogteverschillen, spannende doorkijkjes, vergezichten en vooral veel groen. Via hallen, corridors, glaspartijen en trappen ademt het gebouw licht, lucht en ruimte, en biedt het een ideale omgeving voor ontmoeting.

Het programma

Cornelis telt 85 huur- en koopwoningen in uiteenlopende groottes, elk met een op het zuiden georiënteerde buitenruimte. In de plint zorgen een kinderdagverblijf, buitenschoolse opvang, horeca en ateliers voor een levendige verbinding met het plein en de wijk. Bewoners delen daarnaast een gemeenschappelijke werk- en huiskamer en een avontuurlijke traptuin: een groene ruimte

waar spel en ontmoeting vanzelfsprekend zijn. Door deze collectieve ruimtes is Cornelis meer dan een woongebouw – het is een sociale machine die ontmoeting en verbondenheid stimuleert.

De Bewegende Stad

Het project sluit direct aan op De Bewegende Stad, een programma van de Gemeente Amsterdam waarin bewegen een vanzelfsprekend onderdeel van het dagelijks leven is. Cornelis benut het aanwezige hoogteverschil van drie meter op de locatie en beweegt letterlijk mee met de plek. In en rondom het robuuste volume ontvouwt zich een luchtig netwerk van trappen, hallen, collectieve tuinen, een brede binnenstraat en galerijen. Het gebouw is beklimbaar en beleefbaar en maakt bewegen vanzelfsprekend. De centrale entreehal, met haar warme zuidelijke lichtinval, fungeert als ontmoetingsruimte en oriëntatiepunt. Hier stal je dichtbij je fiets, ontmoet je burens in de gemeenschappelijke

huiskamer, stap je het plein op of daal je af naar de parkeergarage. Voor de kinderen zijn er, naast de trappen, ook houten glijbanen ontworpen om naar beneden te gaan.

Architectuur voor Nieuw-West

De architectuur van Cornelis bouwt voort op het gedachtegoed van Cornelis van Eesteren voor het Algemeen Uitbreidingsplan 'De Westelijke Tuinsteden' in Nieuw-West (1943). In de typische 'strokenbouw' met galerijen werd de ontsluiting de nieuwe speelplek voor kinderen. Dit inspireerde ons tot het ontwerpen van een houten ontsluitingsroute door het gebouw, die fungeert als sociale ader waar bewoners elkaar ontmoeten én kinderen kunnen spelen.

Het idee van Van Eesteren om meer groen in de woonomgeving te integreren, is vertaald naar een uitbundige, groene traptuin, ontworpen door bureau Dijk & Co, die met de seizoenen mee bloeit. Het dak van het gebouw vangt het





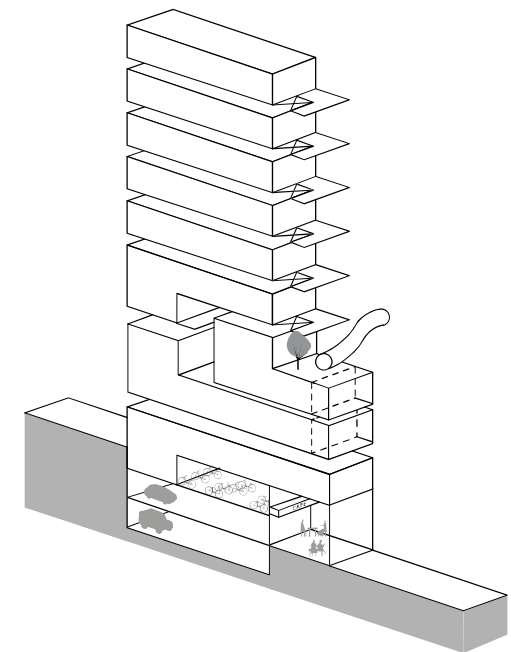


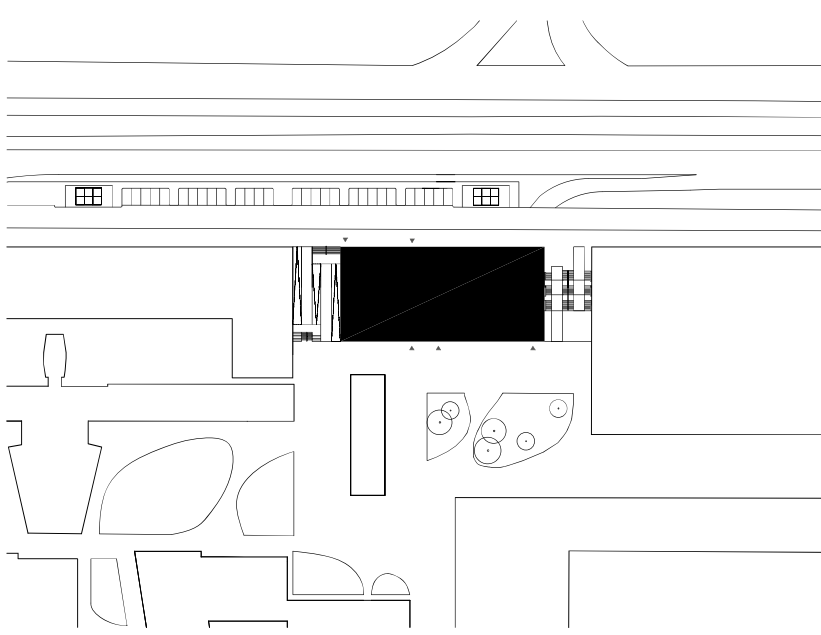
water op en is gekoppeld aan een irrigatiesysteem, zodat het groen altijd gezond en levendig blijft.

Langs deze houten route zijn drie glaskunstwerken van Marjet Wessels de Boer geplaatst. Deze leiden het daglicht op een bijzondere manier naar binnen. Zo wordt het spel van licht en groen ook onderdeel van de ervaring in de binnenruimtes.

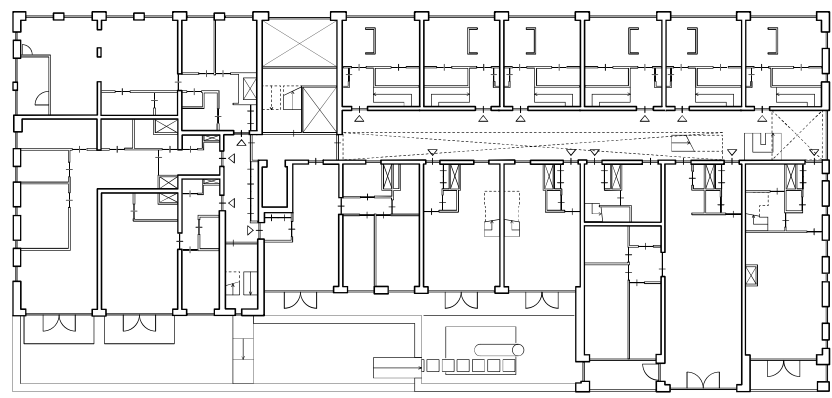
Materiaal en detaillering

Voor Cornelis is veel aandacht besteed aan materiaalgebruik en detaillering, om zowel esthetiek als duurzaamheid te combineren. Zo is er speciaal een grijsgroene baksteen ontworpen, de enige 'natuurlijke' baksteenkleur die nog niet vertegenwoordigd was in de omliggende gebouwen. Met deze keuze wil Cornelis laten zien dat Nieuw-West een inclusieve buurt is, waarin alle kleuren en diversiteit tot uitdrukking komen.

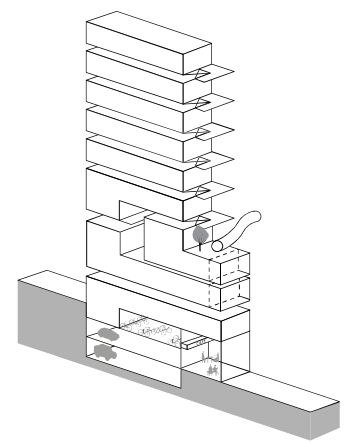




Situatie
1:2000



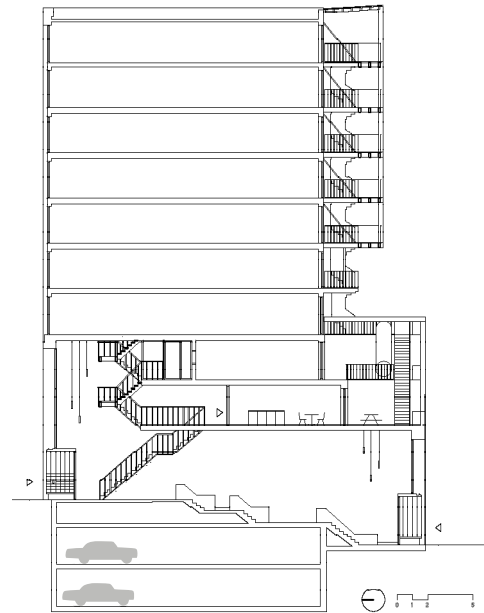
Tweede verdieping
1:500



Axonometrie
1:1000



Woningplattegronden
1:400



Doorsnedes
1:500

