

13 Stadskarakters met 21 woningen

opdrachtgever: OC Gasthuiskwartier V.O.F.  
plaats: 's-Hertogenbosch  
jaar: 2020-2025  
stedenbouw & supervisie: West 8, Rotterdam  
fotografie: Rene de Wit

betrokken architecten: Bedaux de Brouwer architecten  
HILBERINKBOSCH architecten  
HP architecten  
Mulleners + Mulleners architecten

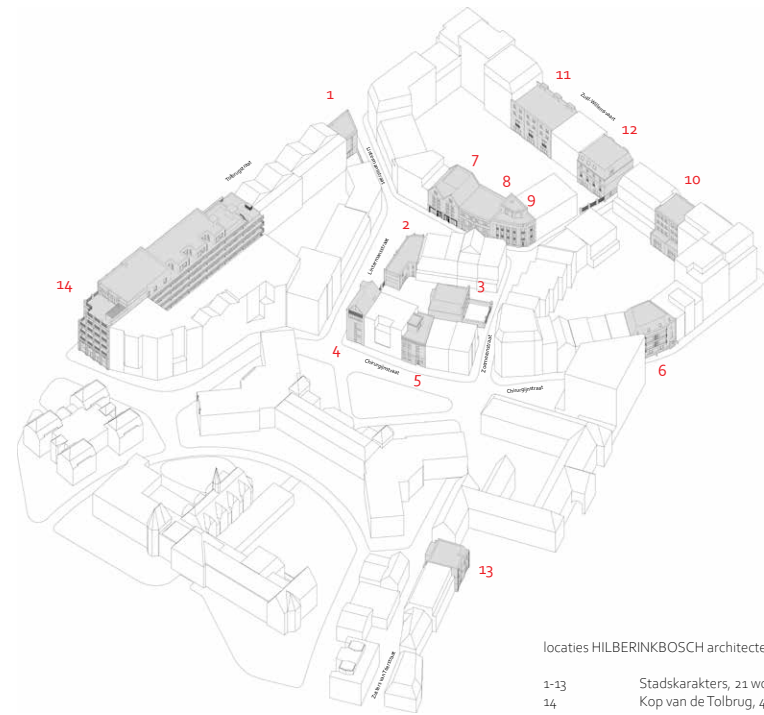


Stadskarakter 6 met erker optimaliseert het uitzicht en de bocht

## GASTHUISKWARTIER

Gasthuiskwartier is de nieuwe naam voor het voormalige Groot Ziekgasthuis-terrein in het hart van 's-Hertogenbosch. Met de verhuizing van het ziekenhuis naar de rand van de stad is een binnenstedelijke locatie binnen de Middeleeuwse stadswallen vrijgekomen. Het ruim vijf hectare grote Gasthuiskwartier is naar ontwerp van West 8 getransformeerd in een inspirerend woon-, werk- en verblijfsgebied. Enkele monumentale gebouwen en de verkeerskelder van het ziekenhuis zijn behouden. Hoewel het een projectmatig plan is, zijn alle woningen unieke objecten met dito plattegronden. HILBERINKBOSCH ontwerpt, naast een appartementengebouw met 49 woningen en commerciële plint, een ensemble van grondgebonden specials: een familie van 13 'Stadskarakters' met daarin 21 woningen. Het zijn markante plekken in het stedenbouwkundige plan die de specifieke kwaliteiten van de plek benadrukken zoals ieder karakter in een familie een signatuur heeft, een eigen persoonlijkheid is.

Met een gevarieerd en gemengd woonprogramma van vrijstaande woningen tot sociale woningbouw, veelal gelegen aan autovrije straten, is een levendige stadswijk opgebouwd. De oude kelder van het ziekenhuis is hergebruikt als grote, ondergrondse parkeerkelder, waardoor de auto uit het zicht ontrokken is. Zo is een nieuw stuk binnenstad ontstaan met hoge dichtheid waar oud en nieuw, rijksmonumenten, karaktervolle woningen en appartementen samen een nieuw dwaalgebied vormen.



locaties HILBERINKBOSCH architecten in het Gasthuiskwartier:

- 1-13 Stadskarakters, 21 woningen
- 14 Kop van de Tolbrug, 49 appartementen

Stadskarakter 9, het hoekpand met dakterras, zorgt voor groen in het sraatbeeld, in het verlengde ligt Stadskarakter 10, het witte pand



14. Kop van de Tolbrug, 49 appartementen, oplevering februari 2026



In Stadskarakter 3 resonanceert een verborgen woning



Stadskarakter 5 benadrukt ontwerptechnisch de knik in de straat





### 13 STADSKARAKTERS

In het stedenbouwkundige plan is de opzet van de nieuwe wijk duidelijk: door middel van een pandsgewijze structuur, waarbij naastliggende panden verschillende architecten, bouwhoogtes, bewoners en gebruikers kunnen hebben, wordt aansluiting gezocht met de natuurlijk gegroeide structuur van de Middeleeuwse binnenstad van 's-Hertogenbosch. De woningen van HILBERINKBOSCH architecten liggen verspreid over de locatie: aan de Zuid-Willemsvaart, aan de ontsluitingswegen vanuit de stad, aan een plein en de dwaalstegen in het plan.

De 13 panden zijn in relatie tot elkaar ontworpen. In de architectonische expressie wordt in een familie van gebouwen een relatie gezocht met zowel de specifieke positie in het stedenbouwkundige plan als de architectonische kwaliteiten van de historische binnenstad. Door de gebouwen als karakters te beschouwen worden de specifieke kenmerken benadrukt zoals: een slank hoekpand dat een uitnodigend gebaar maakt, statige woningen met een bel-etage aan het water, een grote erker die een relatie legt met het caféterras op het plein en de kromming in de straat accentueert, een werkplaatswoning, een verborgen directeurswoning in het midden van het plan.

De architectuur is terughoudend waar nodig en uitbundig als er om gevraagd wordt. Het kruismotief is op diverse manier als verbijzonderend detail gebruikt, zo een relatie leggend met de voormalige functie van het terrein.



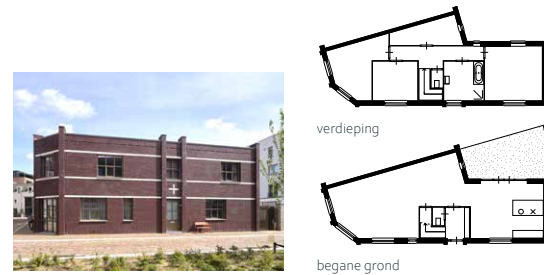
Stadskarakter 9 genereert dieptewerking door de terugliggende toplaag

Stadskarakter 1 is een slank hoekpand dat een uitnodigend gebaar maakt, met zichtlijn op Stadskarakter 2, de tweelaagse werkplaatswoning waardoor de Sint Janskathedraal zichtbaar is

Stadskarakters 7,8 en 9 zijn geschakeld, met in totaal 5 woningen



Stadskarakter 2 is een werkplaatswoning met kruismotief in de gevel



Stadskarakter 11 zijn drie geschakelde woningen in rijke metselwerkdetails





