

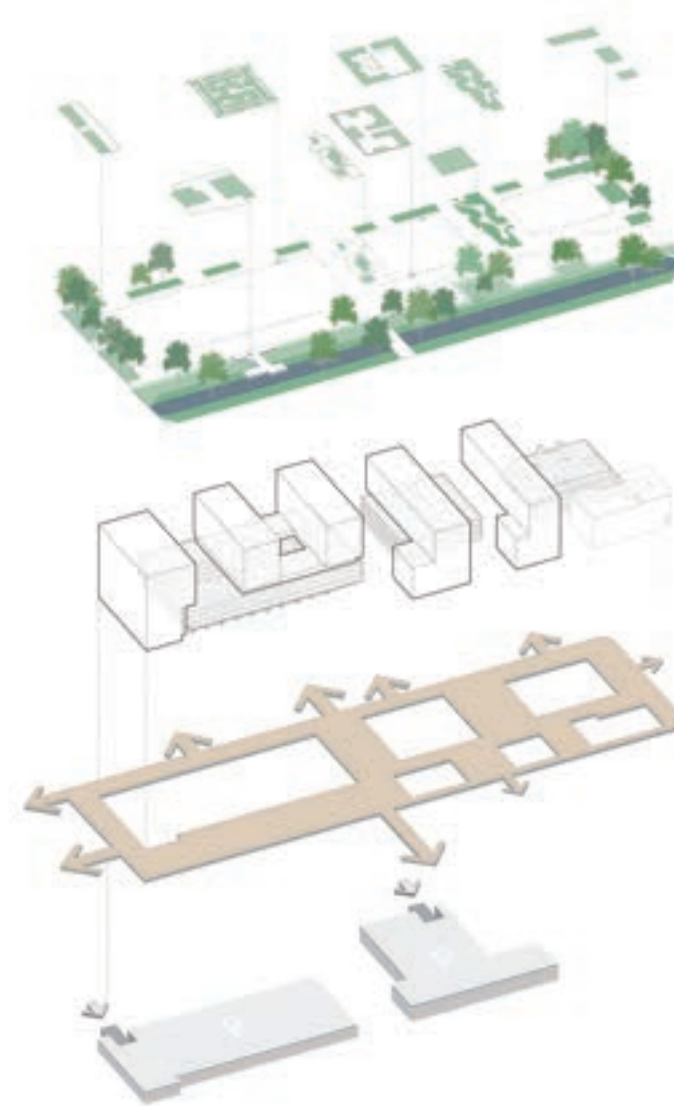
OKU HOUSE + OFFICE AMSTERDAM



Luchtfoto van de situatie voor realisatie, met van links naar rechts de kantoren & ateliers Modrôme, Fashion House & Berghaus Plaza



Bijzondere verdichting met een ensemble van 5 schijven in Amsterdam Fashion District

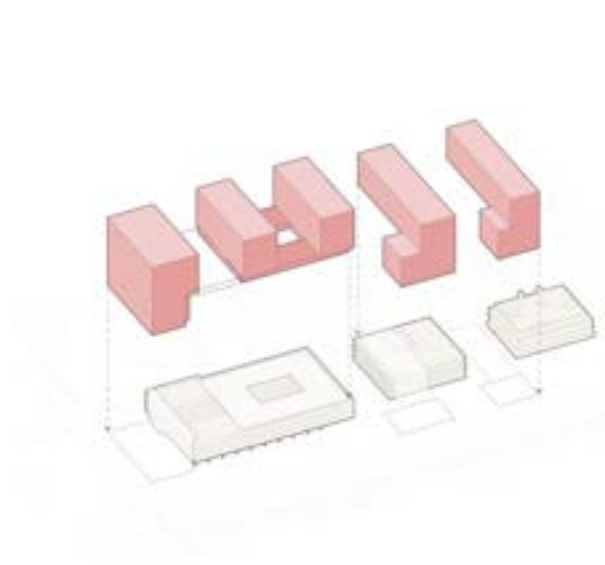


De eenduidig tapijt van klinkers vormt een verhoogd maaiveld en verbindt de verschillende openbare ruimtes met de directe omgeving





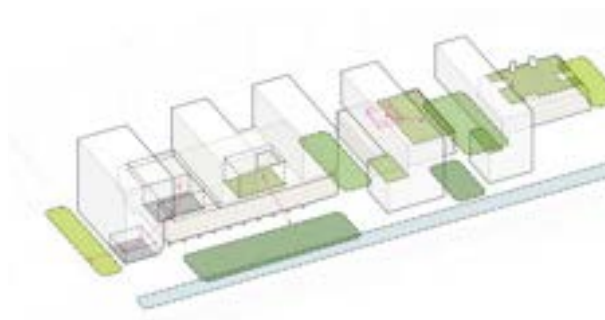
Het tapijt biedt ruimte aan pleinen, terrassen, tuinen, trappen, hellingen en bruggetjes.



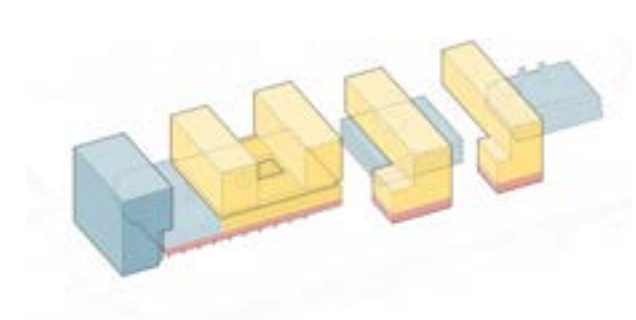
1. Gebouwen oud & nieuw: Behouden van en voortbouwen op wat er al is.



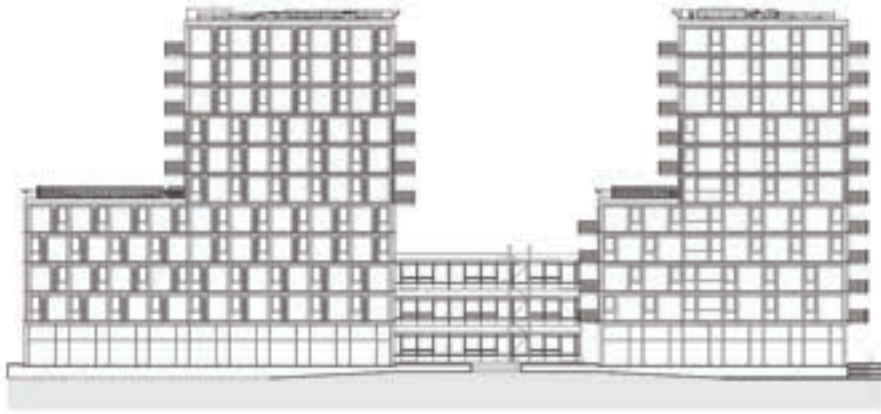
2. Ruimtelijke structuur. Behouden en versterken groen-bluawe profiel, zichtbaarheid van bestaande gebouwen, zichtlijnen door het ensemble.



3. Landschap: Netwerk van collectieve groen ruimtes - tussen, op en in gebouwen.



4. Programma: een veelzijdige mix van wonen, werken en voorzieningen.



Detailoverzicht - Noordgevel



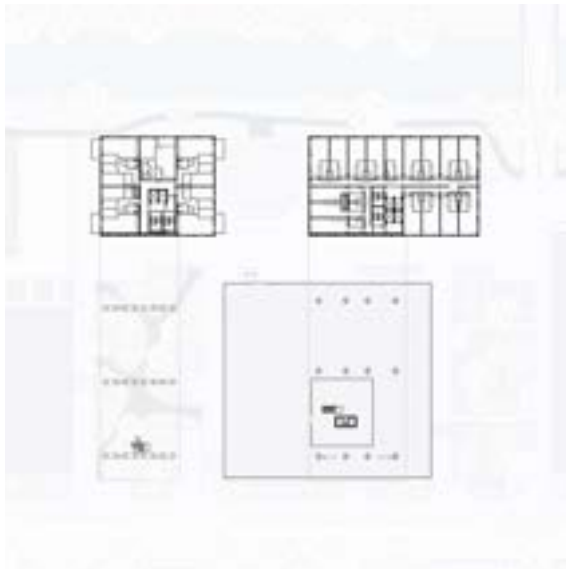
Detailoverzicht - Oostgevel



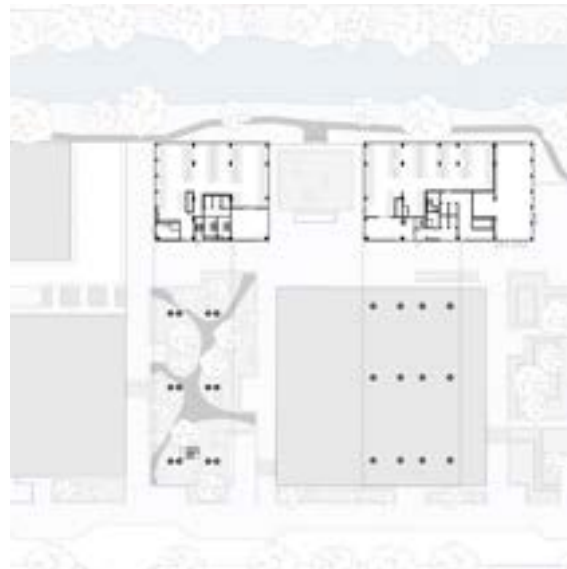
Detailoverzicht - Zuidgevel



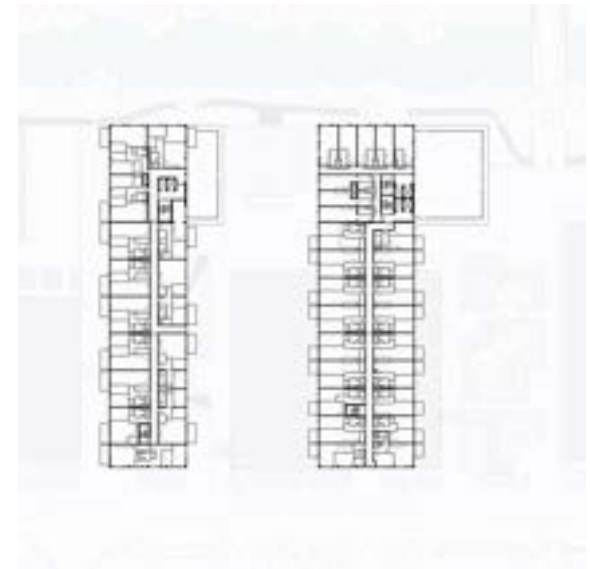
Detailoverzicht - Westgevel



Standaardverdieping onderbouw



Begane grond



Standaardverdieping bovenbouw