

Lighthouse

Eindhoven, NL

Lighthouse torent met 109 meter boven Eindhoven uit. De voorlopig hoogste toren van de stad, ontworpen door De Zwarte Hond, huisvest 324 huurappartementen van 40 tot 110 m² en negen penthouses. De plint en de eerste twee bouwlagen bieden ruimte voor reuring met commerciële en maatschappelijke functies.

West8 ontwierp het stedenbouwkundig plan voor Strijp-S, een relatief nieuwe dynamische werk- en woonwijk op het voormalig Philips-terrein. Lighthouse vormt het sluitstuk van dit plan aan het begin van de Philitelaan, tussen het Klokgebouw en de Machinekamer. Het ontwerp is een verticale baksteen sculptuur waarbij de verschillende hoogtes zich verhouden tot de iconische gebouwen in de directe omgeving. Van plint tot kroon is aandacht besteed aan materialisering en detail, in de traditie van het werk van Dirk Roosenburg, architect van vele vroege Philipsgebouwen. De verhuurbare oppervlakte is gemaximaliseerd zonder concessies aan architectonische kwaliteit. Lighthouse vormt een markant silhouet aan de skyline van Eindhoven en voegt zich bovendien in de context van het bruisende Strijp-S.



Locatie
Eindhoven, NL

Omvang
32.360 m²

Opdrachtgever
Spoorzone B.V, SDK Vastgoed B.V.

Programma
Retail, Wonen

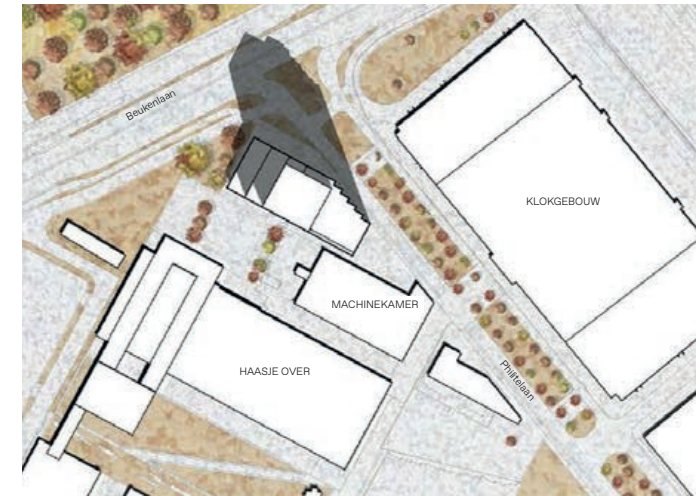
Periode
2019-2025

Partners
SDK Vastgoed, Stam + De Koning Bouw,
Visser & Smit Bouw, Adviesbureau Tielemans

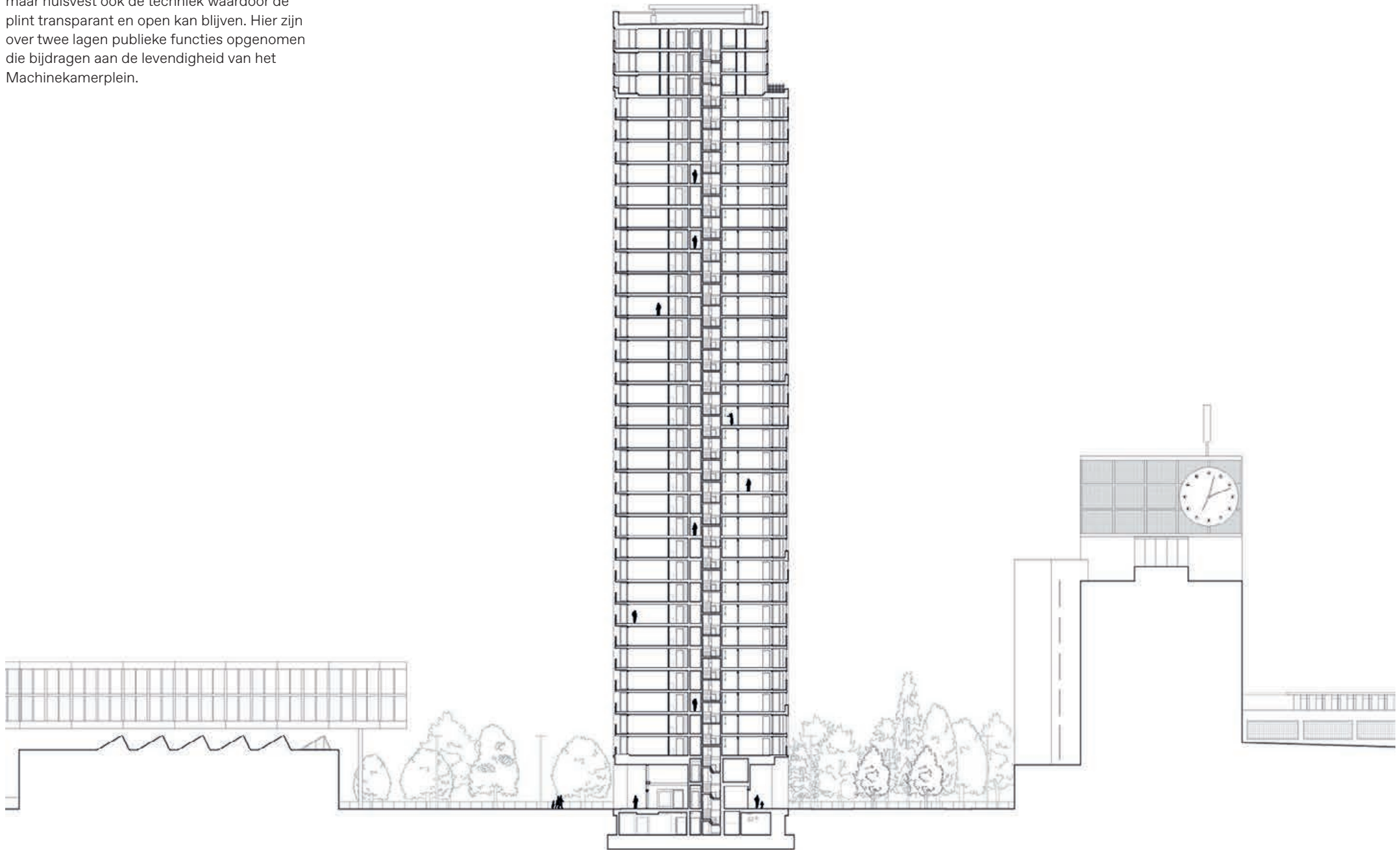
Lighthouse staat in Strijp-S, een relatief nieuwe werk- en woonwijk op de plek waar tot halverwege de 20e eeuw Philips-fabrieken stonden. Het dynamische Strijp-S biedt ruimte voor werken, wonen, innovatie en creatieve festivals als verbinding met de toekomst.

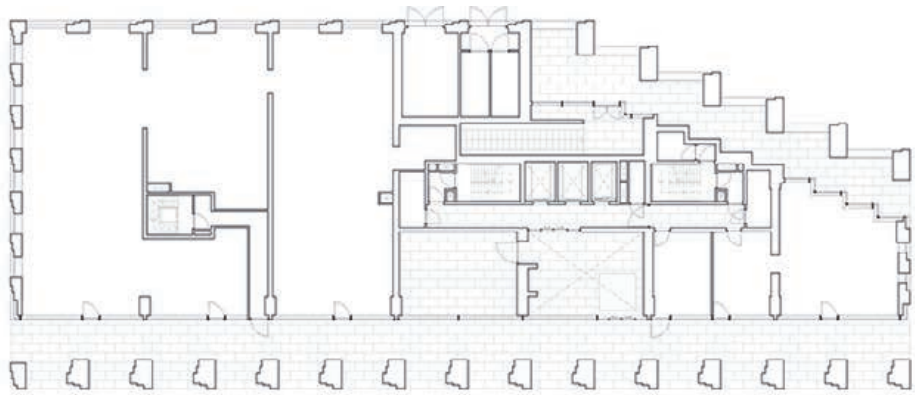


Het volume van Lighthouse maakt een hoekverdraaiing zichtbaar die rekening houdt met de oorspronkelijke positie van het industriespoor op Strijp-S. Aan de andere zijde markeert Lighthouse de begrenzing van een nieuw gevormd plein, waar ook Haasje-Over, het Ketelhuis en de Machinekamer staan. Hier bevindt zich de hoofdentree van het gebouw.

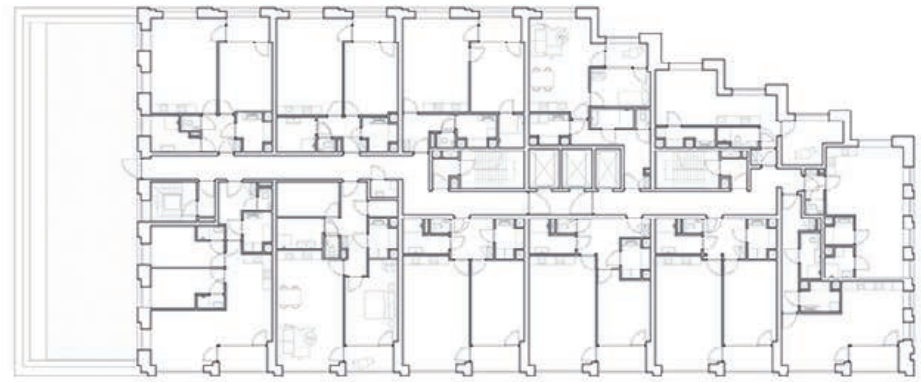


De onderkeldering van het gebouw levert niet alleen een fietsenstalling en bergruimte op, maar huisvest ook de techniek waardoor de plint transparant en open kan blijven. Hier zijn over twee lagen publieke functies opgenomen die bijdragen aan de levendigheid van het Machinekamerplein.

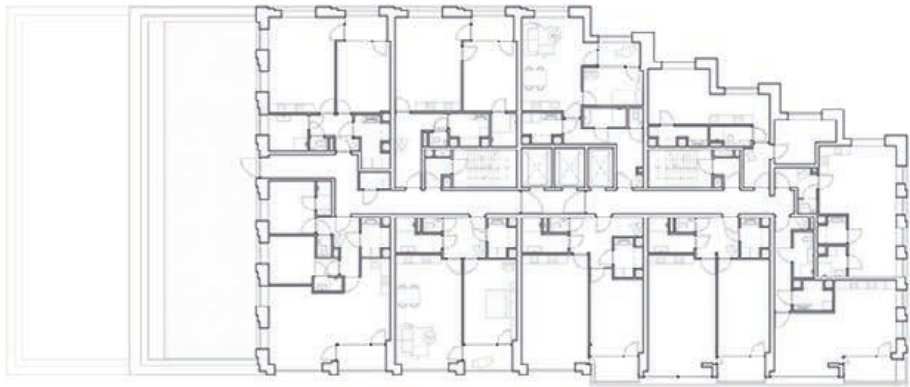




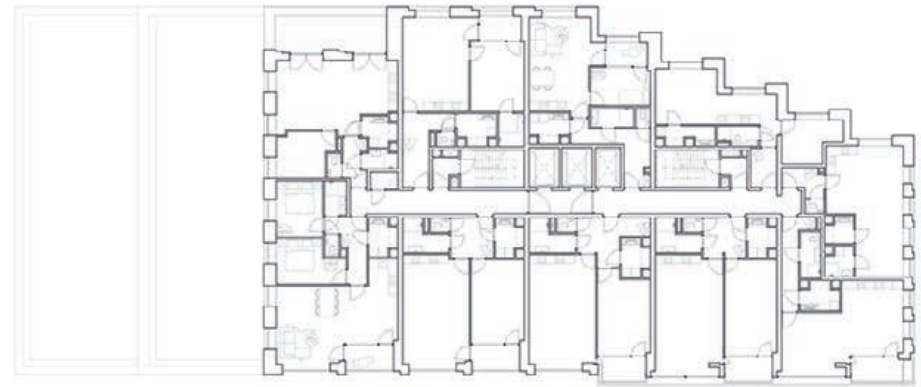
Plattegrond begane grond



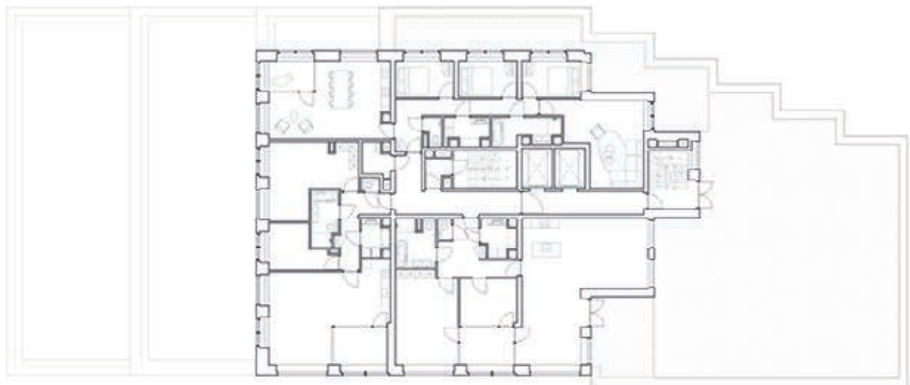
Plattegrond 4e verdieping



Plattegrond 11e verdieping



Plattegrond 19e verdieping



Plattegrond 32e verdieping

Waar het gebouw versmalt ontstaat op verschillende hoogtes ruimte voor gemeenschappelijke daktuinen welke ruimte bieden voor ontmoeting, terwijl elke individuele woning een Frans balkon of wintertuin heeft. De schuine lijn in het stedenbouwkundig plan wordt benadrukt door een imposante vertanding, die aansluit op de monumentale colonnade aan het plein aansluitend op de Machinekamer. Hier bevindt zich ook de markante entree naar de lobby van het woongebouw en de voorzieningen.