



zuidwest gevel Horn



Het architectonische concept voor beide gebouwen bestaat uit een open en rationele beton structuur in de onderste lagen van de toren, bekroond met een extravagante en sculpturale 'top' van cor-ten staal. Hierdoor kunnen we zowel de woonkwaliteit op de lagere verdiepingen van het gebouw als op de hogere verdiepingen benadrukken. Per verdieping bevinden zich één of twee appartementen.

concept

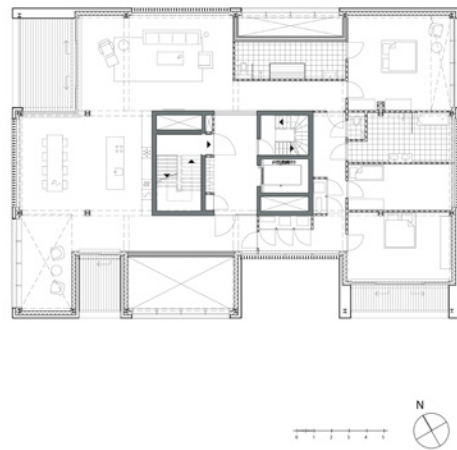


zicht vanuit penthouse

In het onderste deel van het gebouw zijn de appartementen horizontaal opgezet, met een vrije plattegrond en met onbelemmerd zicht op het water en het centrum van Amsterdam aan de overkant. In het hogere deel van de toren hebben de appartementen dubbelhoge ramen, die de verticale kwaliteit van de appartementen benadrukken en een vrij uitzicht op de Nederlandse luchten bieden. Hierdoor zijn we in staat om op elke verdieping unieke appartementen aan te bieden, in plaats van een concept met eenvoudigere appartementen in de plint van het gebouw en duurdere penthouses bovenin.



plattegrond tweede verdieping in betonnen plint, Horn



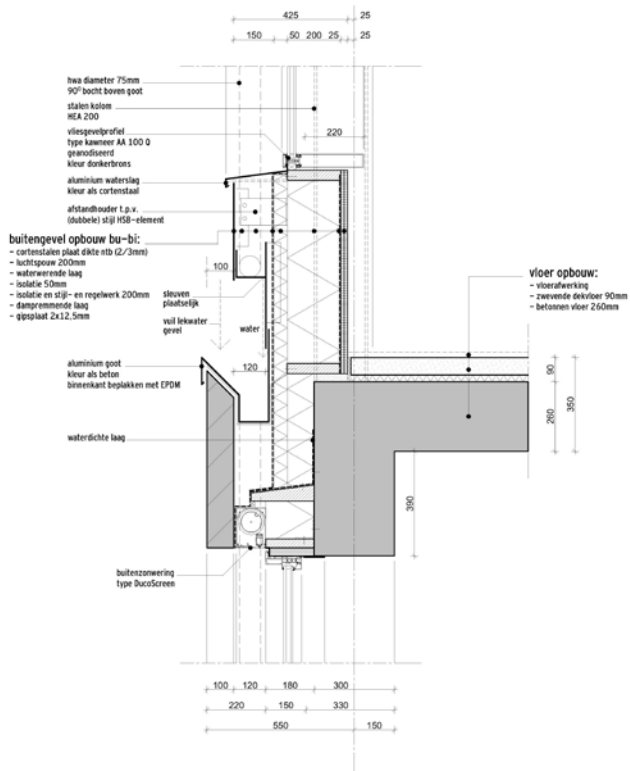
plattegrond vierde verdieping in cortenstalen top, Horn



zuidoost gevel



overgang corten naar wit beton



goot detail overgang corten naar beton

Om dit concept optimaal te benutten, hebben we de appartementen in de betonnen plint ontworpen met royale balkons, die als grote platforms aan de bouwconstructie hangen. In de top van het gebouw zijn de buitenruimtes opgenomen als loggia's of beschutte balkons binnen grote inhammen in het sculpturale volume, anticiperend op het winderige klimaat op de locatie. De grootte van de appartementen varieert tussen de 200 en 330 m², met daarbij circa 30 m² buitenruimte per appartement.

Bij de materialisatie van de gebouwen refereren we aan de 'industriële scheepswerfhistorie' van het gebied. De witte betonnen gevels met de roestige stalen toppen creëren een iconische, genereuze en natuurlijke uitstraling en benadrukken de gebouwen als nieuwe bakens aan de waterkant.



Horn en York



zuidwest gevel York



noordoost gevel York