

Woonzorggebouw Ambla | Hollum, Ameland

Een leven lang wonen op Ameland"



meanderruimte als centrale ontmoetingsplek

Ambla maakt mogelijk wat voor Ameland essentieel is: een leven lang op het eiland kunnen blijven wonen. Het woonzorggebouw in Hollum verbindt zelfstandig wonen met zorg dichtbij, zonder dat bewoners hoeven te verhuizen wanneer hun zorgvraag verandert.

Met 44 appartementen en 4 zorgstudio's, georganiseerd rond groene binnentuinen, ontstaat een beschutte en levendige woonomgeving. De architectuur sluit aan bij de schaal en sfeer van het dorp en voelt als een vanzelfsprekend onderdeel van de gemeenschap.

Ambla verankert zorg, wonen en dorpsleven op één plek, en versterkt zo de leefbaarheid van het eiland.



wonen op het eiland midden in het groen

Woonzorggebouw Ambla | Hollum, Ameland

“Een leven lang wonen op Ameland”



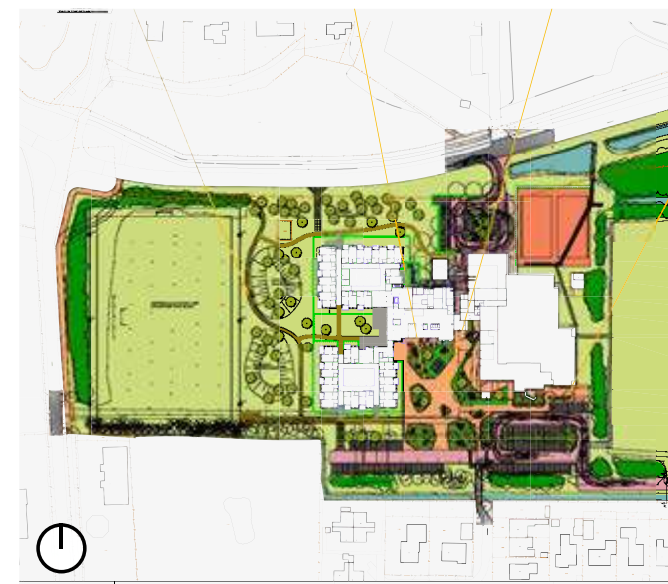
authentiek commandeurshuis op Ameland



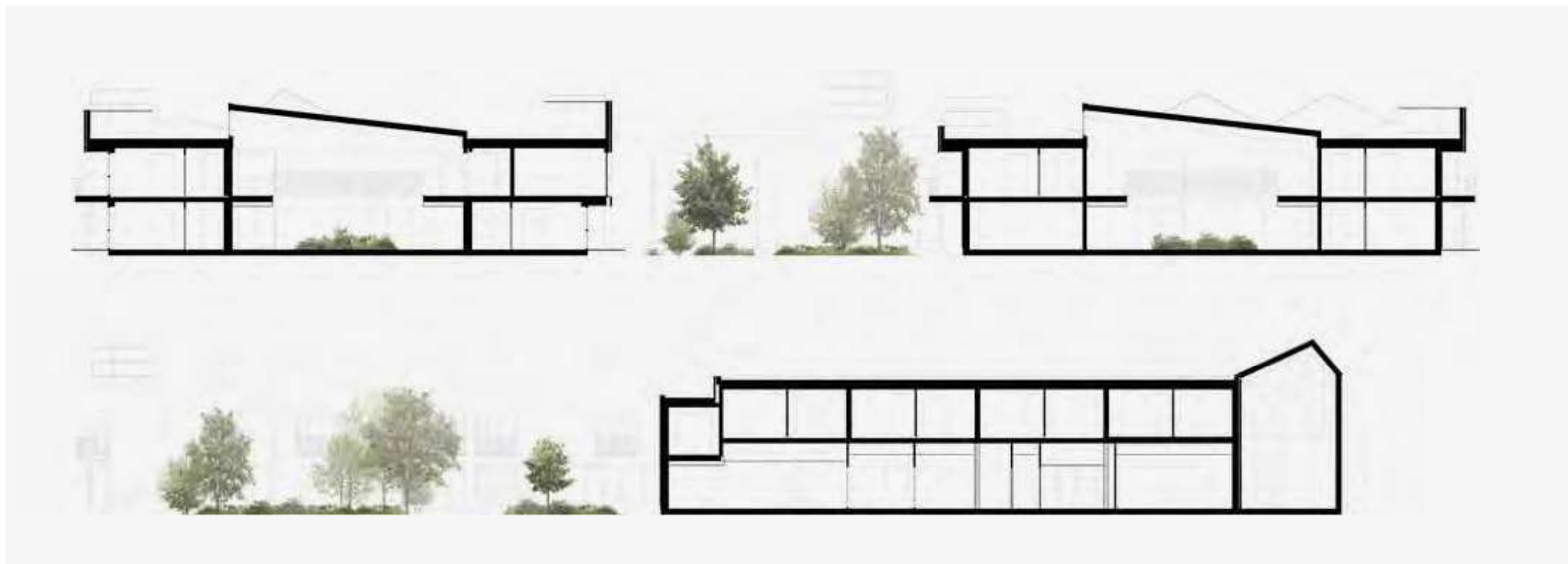
ontwerp Ambla gebaseerd op de commandeurshuizen



wonen rondom beschutte binnentuinen, geïnspireerd op de Amelander dorpsstraat



situatietekening



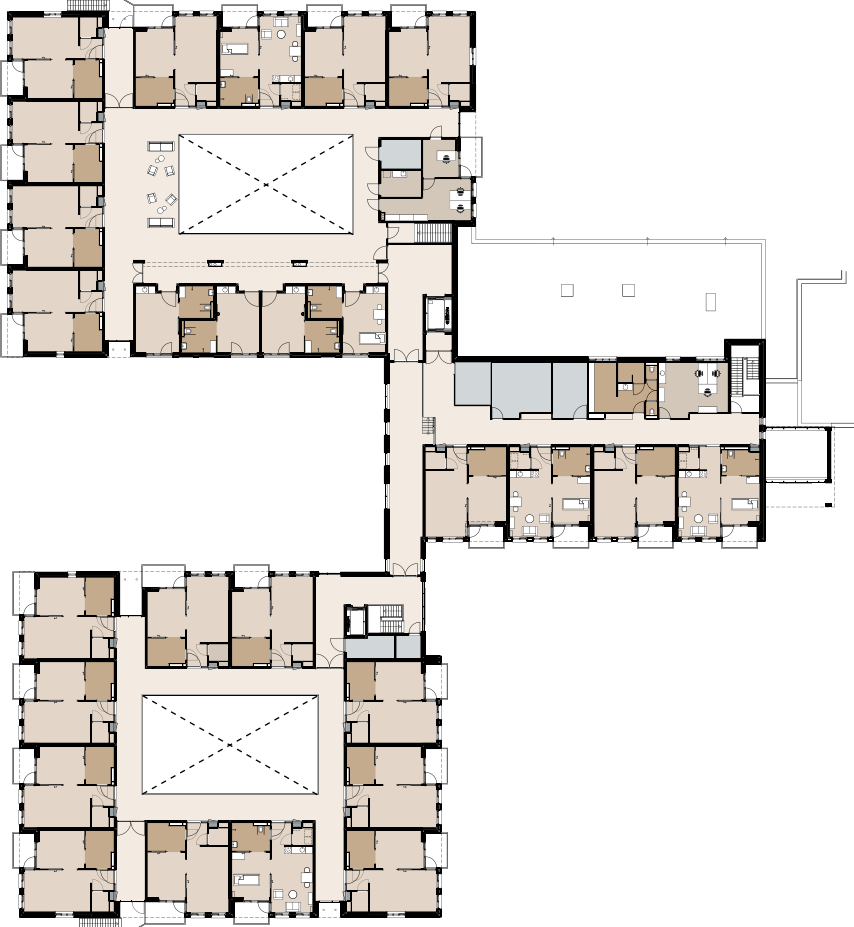
doorsnedes



Alle appartementen hebben uitzicht op het eiland en zijn ontworpen voor alle zorgniveaus, inclusief intensieve zorg | bewoners kunnen in hun eigen woning blijven wonen, ook wanneer hun zorgvraag verandert



plattegrond | begane grond



plattegrond | verdieping