

BNA gebouw van het jaar 2025

# Kindcentrum Hanzewijk | Kampen

19 HET  
ATELIER





**Kindcentrum Hanzewijk in de groene omgeving**

Kindcentrum Hanzewijk is het circulaire en biobased hart van de wijk, waar onderwijs, opvang en sport samenkomen in één stimulerende leeromgeving. Het compacte ontwerp met de gymzaal op de verdieping creëert ruimte voor ontmoeting en spel.

Alle materialen zijn bewust geselecteerd op circulariteit en biobased herkomst. De zichtbare houten constructie, het daglicht en de natuurlijke afwerkingen zorgen voor een gezond en warm binnenklimaat. Duurzaamheid is hier geen abstract begrip, maar dagelijks te ervaren. Kinderen groeien hier op in een omgeving die nieuwsgierigheid prikkelt en waarin circulariteit en zorg voor de toekomst vanzelfsprekend worden.



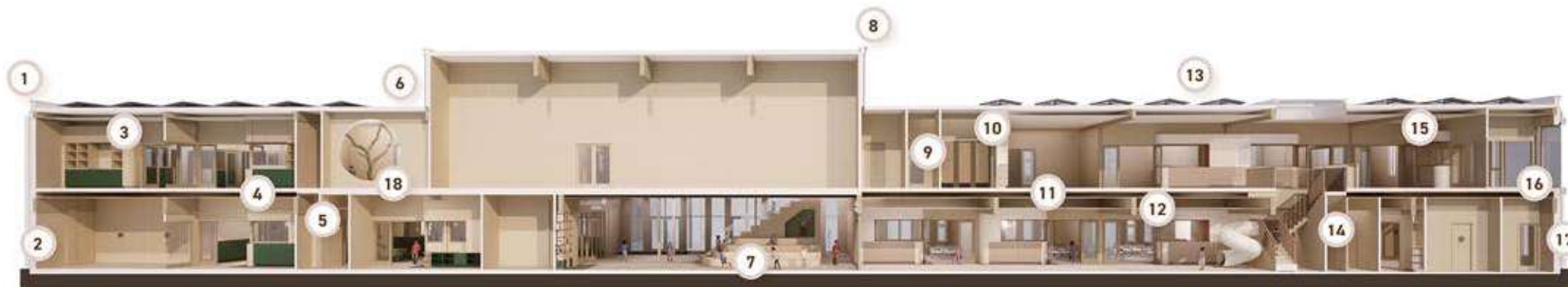
**natuurlijke, warme leeromgeving die ontmoeting stimuleert**



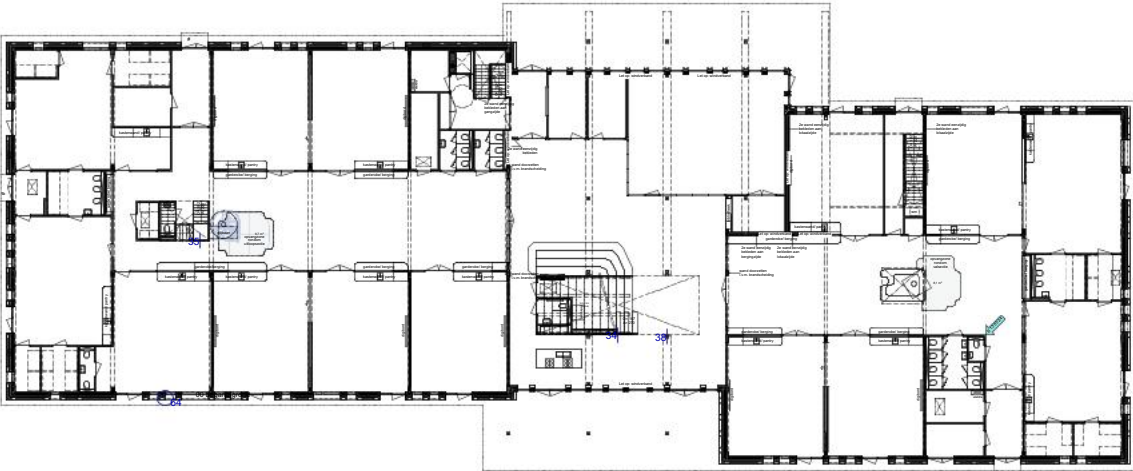
kinderen groeien spelenderwijs op in een circulaire, biobased school



situatietekening | terreininrichting Mien Ruys



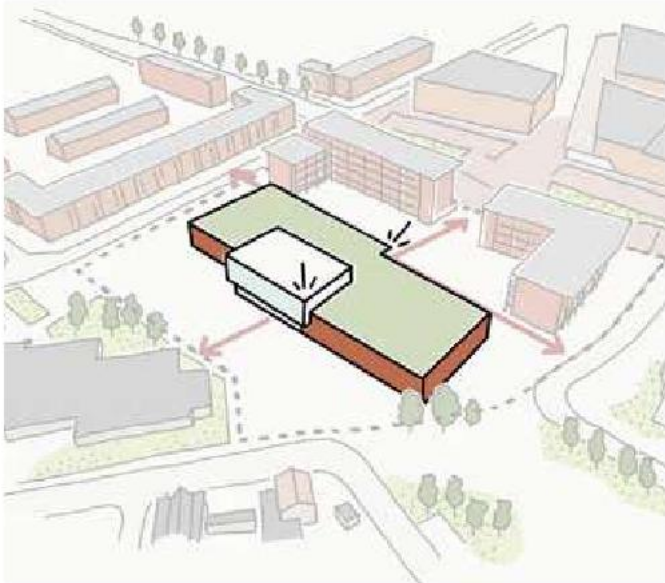
- |                                 |                                                                  |                                                   |                                                                |                                                       |                                                               |
|---------------------------------|------------------------------------------------------------------|---------------------------------------------------|----------------------------------------------------------------|-------------------------------------------------------|---------------------------------------------------------------|
| 1 biocomposiet gevelaccenten    | 4 biobased plafondplaten leerpleinen                             | 7 tribunetrap van gerecycled hout                 | 10 hergebruik plafondplaten afkomstig uit Dr. H. Bouwmanschool | 13 energieneutraal WKD met PV-panelen en warmtepompen | 16 houten binnen- en buitenkozijnen                           |
| 2 houtskeletbouw v.v. cellulose | 5 houten binnenwanden en plafonds zonder verhuilende afwerkingen | 8 gerecyclede gevelbekleding gymzaal neemt CO2 op | 11 houten (dak)vloeren voorzien van droge dekvloraen           | 14 hergebruikt schakelmateriaal                       | 17 metselwerk herbruikbaar door toepassing van bastaardmortel |
| 3 basis maatwerk biobased       | 6 gerecyclede afschotisolatie en dakbedekking                    | 9 refurbished sanitair                            | 12 kartonnen armaturen                                         | 15 houten kolommen en liggers                         | 18 boom uit Kampen                                            |



plattegrond | begane grond



plattegrond | verdieping



stedebouwkundige inpassing



Kindcentrum Hanzewijk | luchtfoto