

PLUS ULTRA III

Plus Ultra III is een duurzaam multi-tenant gebouw op de Wageningen Campus voor laboratoria, pilot plants, kantoren en tiny labs voor studenten. Als eerste laboratoriumgebouw in Nederland met een houten hoofdconstructie en een gevel van speciaal ontwikkelde tegels van 100% gerecycled plastic, herdefinieert het gebouw het traditionele beeld van onderzoeksarchitectuur.

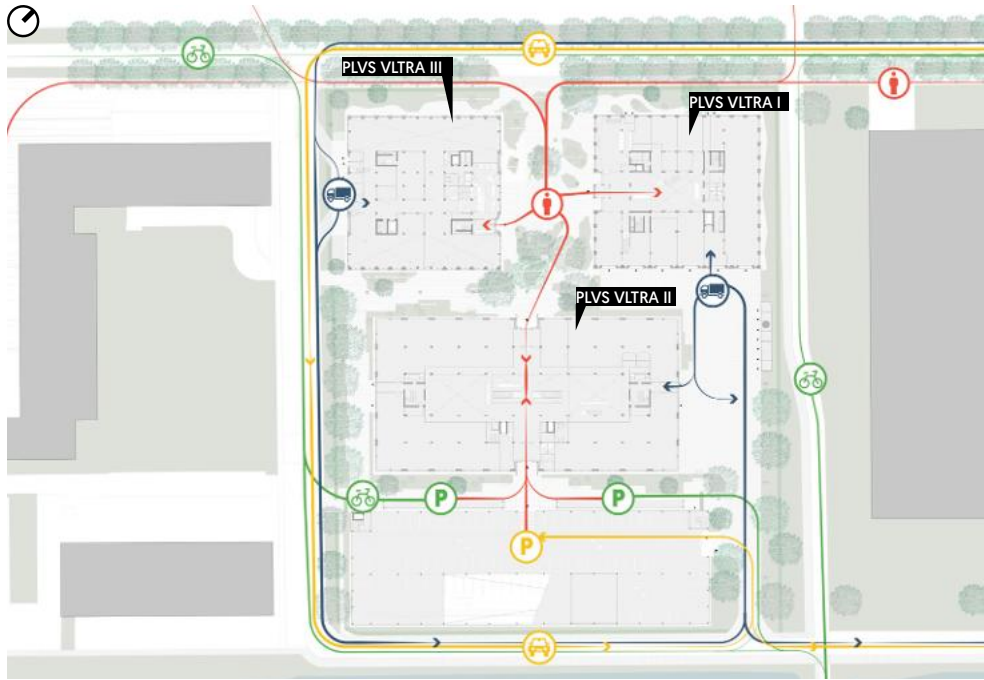
Waar laboratoriumgebouwen vaak gesloten en introvert zijn, kiest Plus Ultra III voor openheid en zichtbaarheid. Het centrale atrium verbindt alle bouwlagen visueel en fysiek en maakt onderzoek en activiteit leesbaar. Transparante gevels tussen atrium en werkruimtes zorgen ervoor dat kennisproductie niet achter gesloten deuren plaatsvindt, maar onderdeel wordt van een gedeelde omgeving. De architectuur faciliteert daarmee niet alleen onderzoek, maar ook ontmoeting en uitwisseling.

De houten hoofdconstructie is niet slechts een technische keuze, maar ook ruimtelijk bepalend. Het ritme van kolommen en liggers is zichtbaar aanwezig in het interieur en geeft de werkruimtes een warme, tactiele kwaliteit die contrasteert met de technische aard van laboratoria. De toepassing van 2.271 m³ hout resulteert in 1.659 ton CO₂-captatie en maakt duurzaamheid structureel onderdeel van het gebouwconcept.

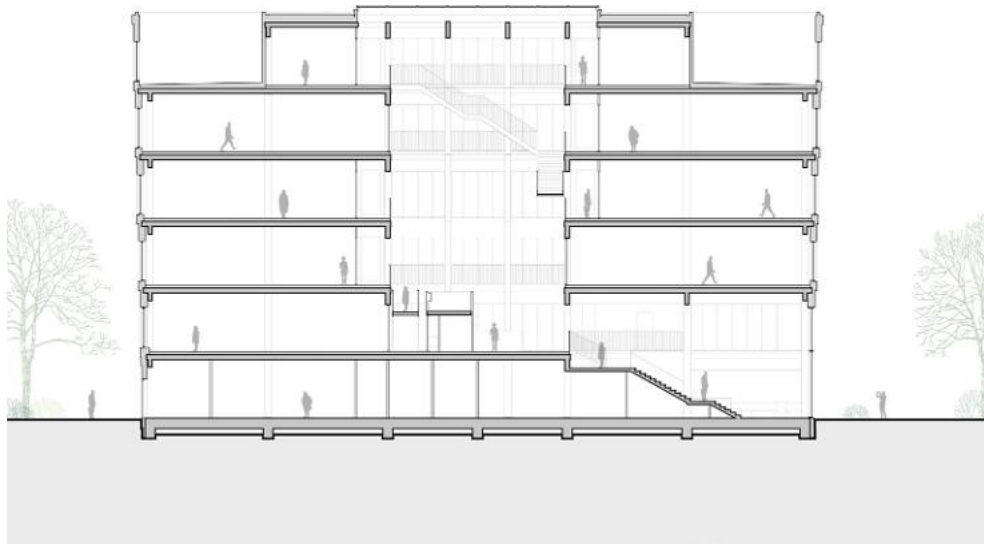
Ook de gevel draagt bij aan deze gelaagdheid. In samenwerking met Pretty Plastic zijn speciaal voor dit project gerecyclede kunststof tegels ontwikkeld. Door het reliëf en het gepotdekselde systeem ontstaat een subtiele dieptewerking. Afhankelijk van licht en weersomstandigheden verandert het gevelbeeld, waardoor het gebouw zich steeds anders manifesteert binnen de campuscontext.

Plus Ultra III is daarmee meer dan een functioneel onderzoeksgebouw: het is een ruimtelijke vertaling van een duurzame ambitie, waarin materiaal, programma en gemeenschap elkaar versterken.

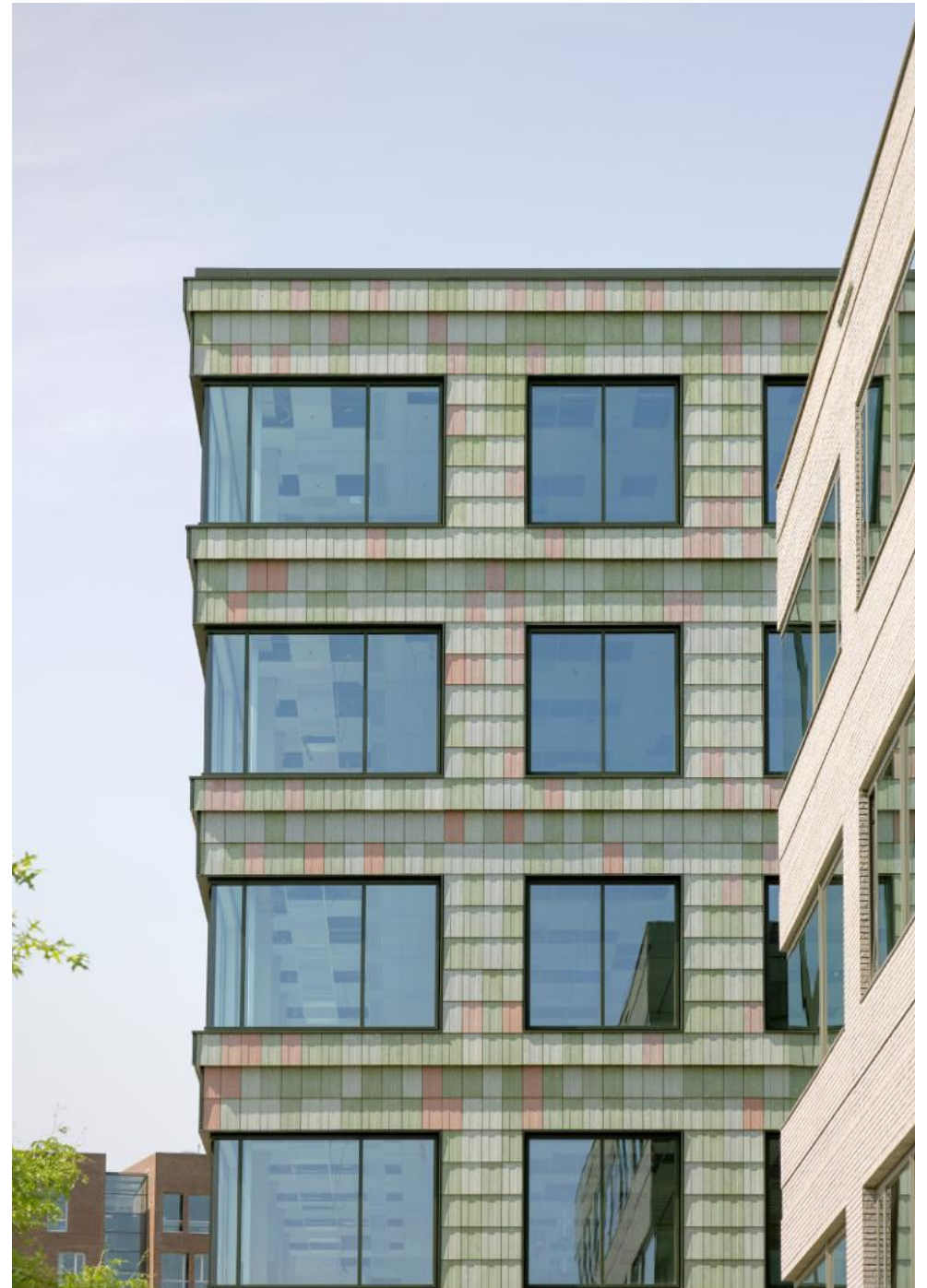
locatie	Wageningen, Nederland
opdrachtgever	Kadans Science Partner
architect	Proof of the sum
programma	multi-tenant gebouw van 8.500 m ² BVO, bevattende pilot-plants, kantoren, laboratoria & gemeenschappelijke voorzieningen
bouw	juni 2024 - november 2025
opening	12 november 2025
adviseurs	Atelier LOOSvanVLIET, Adviesbureau Lüning, KVMC, BBL Brandveiligheidsadvies & Pretty Plastic
bouw	Wijnen Bouwgroep, Van den Pol Elektrotechniek, INSTAAN Installaties, ZND



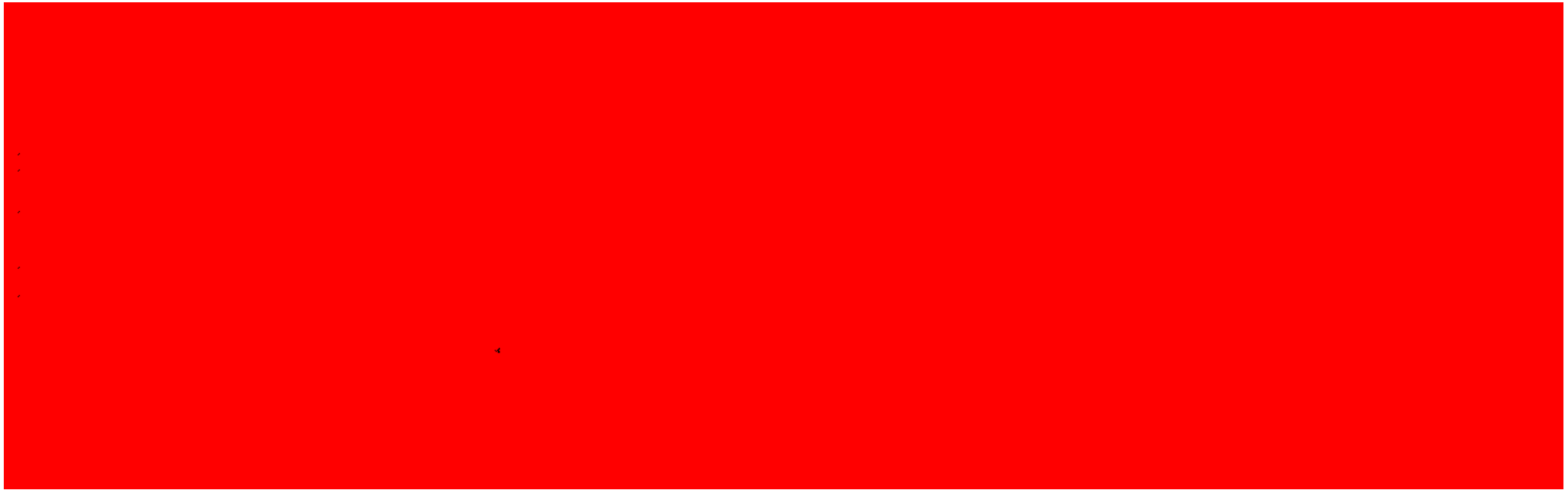
context



dwarsdoorsnede







begane grond

eerste verdieping

derde verdieping

