

Powerhouse Company

Valckensteyn

Valckensteyn, gelegen in de wijk Pendrecht, is het eerste grootschalige houten woongebouw van Rotterdam. Ontworpen door Powerhouse Company voor Woonstad Rotterdam en gebouwd door Waal, combineert het project innovatieve houtbouw met een sociale ambitie: de realisatie van 82 betaalbare huurwoningen binnen een iconische naoorlogse wederopbouwwijk.

Opdrachtgever
Woonstad Rotterdam

Locatie
Burghsluissingel, Rotterdam

Oppervlakte
7 970 m²

Status
Opgeleverd

Type gebouw
Woongebouw, betaalbare huur

Periode
2020 - 2025

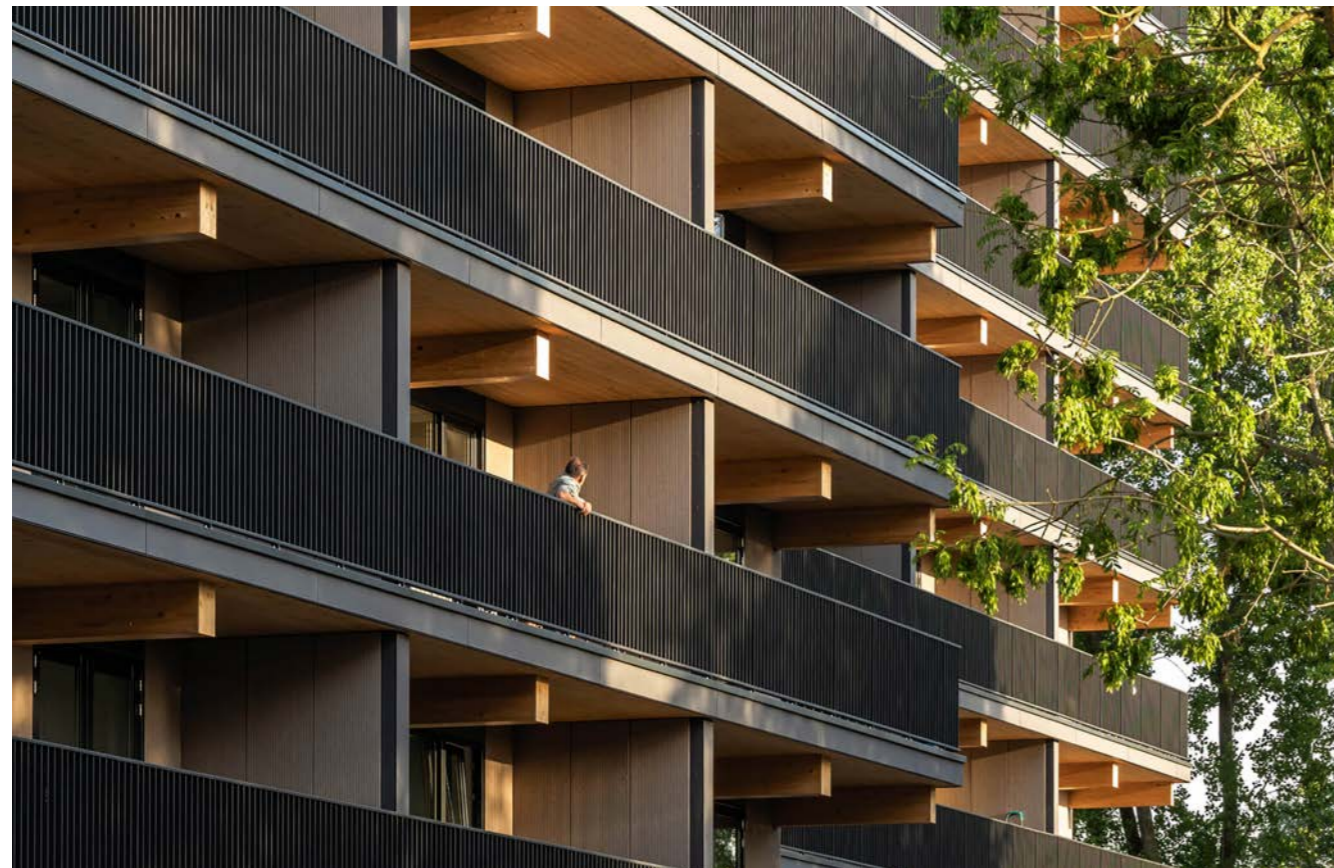
Partner in charge
Stefan Prins





Beeld: Sebastian van Damme

Valckensteyn bestaat uit twee verspringende vleugels van respectievelijk 7 en 11 verdiepingen hoog.



Beeld: Sebastian van Damme

Ruime balkons bieden een directe verbinding met het buitenleven.

‘Met Valckensteyn tonen we aan dat betaalbare woningbouw gerealiseerd kan worden met duurzame bouwmethodes. Het resultaat combineert een hoog wooncomfort met een elegante architectuur.’

Stefan Prins, Partner Architect bij Powerhouse Company



Een ritmische CLT-houtstructuur die de ruimtelijke kwaliteit van de appartementen optimaliseert.

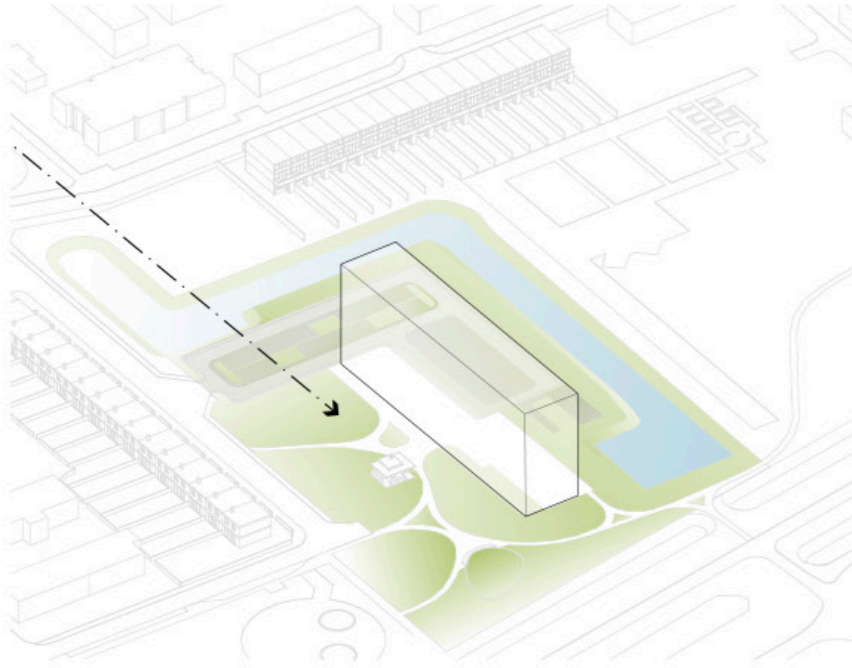


De houten constructie goed zichtbaar tijdens de bouw.

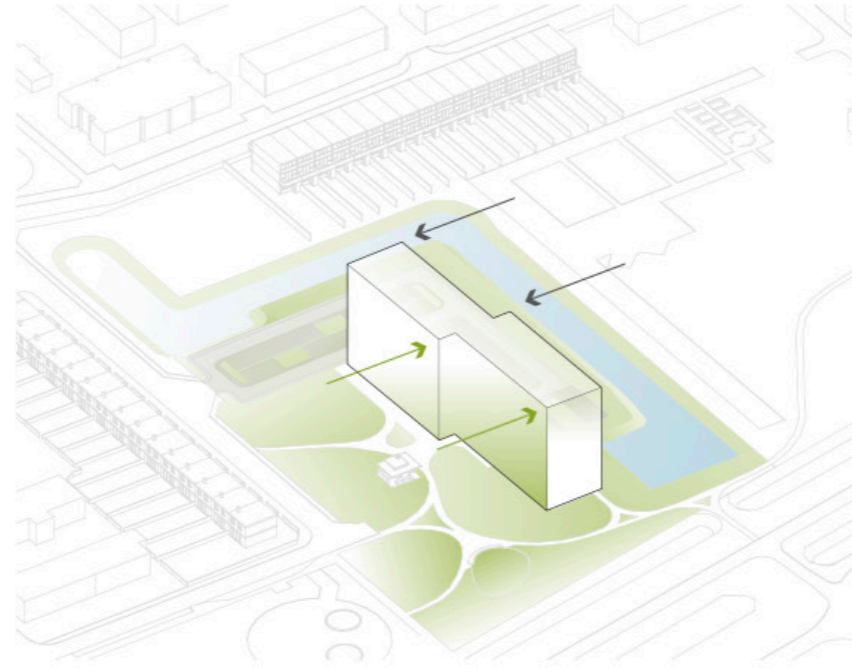


De hoofdconstructie is, los van de begane grond en de lift- en trappenkern, volledig van CLT gemaakt.

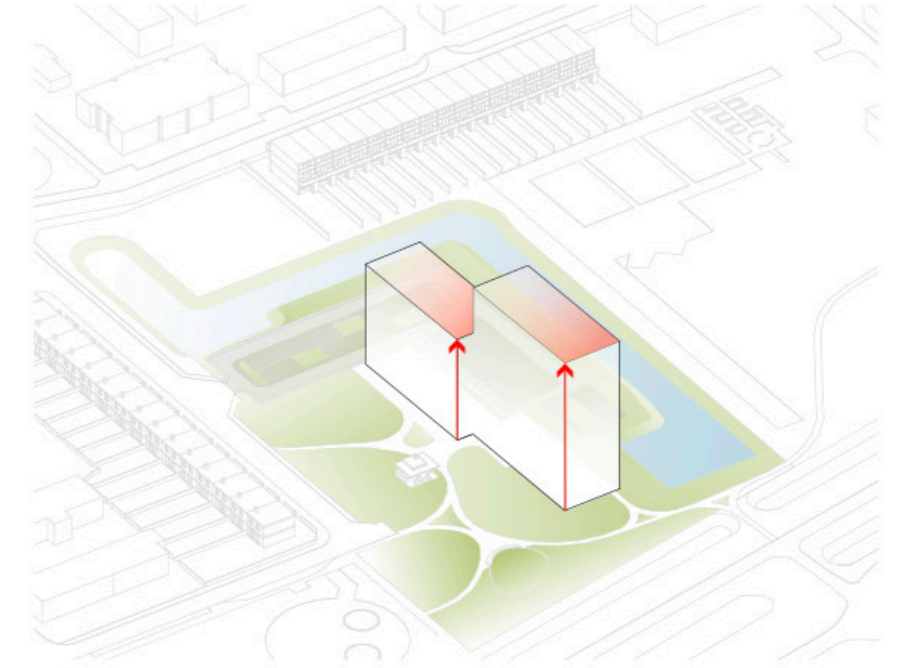
Beeld: Koen Meershoek, 3MP



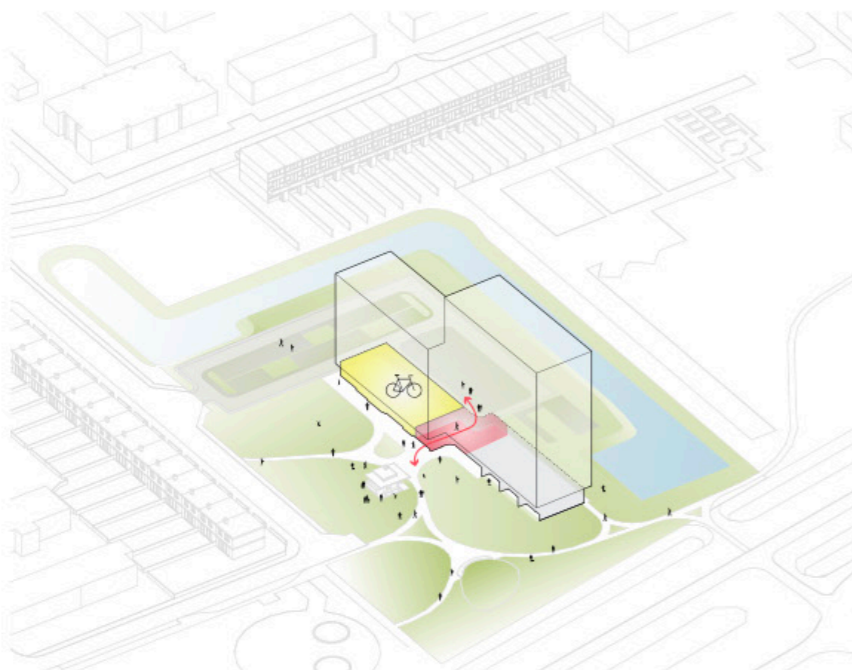
1. De stedenbouwkundige as vanuit het centrum van Pendrecht wordt begeleid door een nieuw volume en eindigt in een groen park.



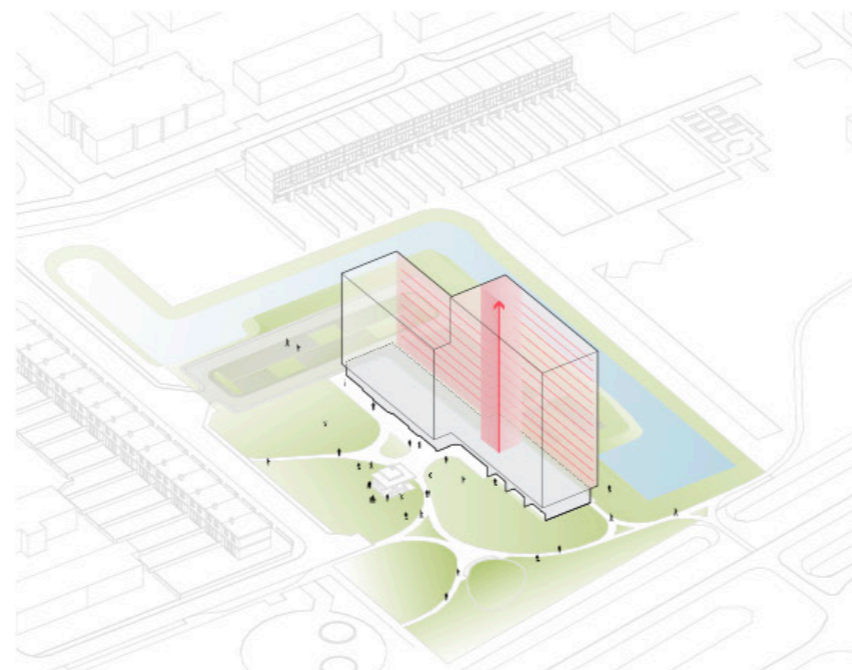
2. Het verschuiven van de 2 volumes ten opzichte van elkaar zorgt voor een betere oriëntatie en optimaliseert de ruimte voor parkeren en groen.



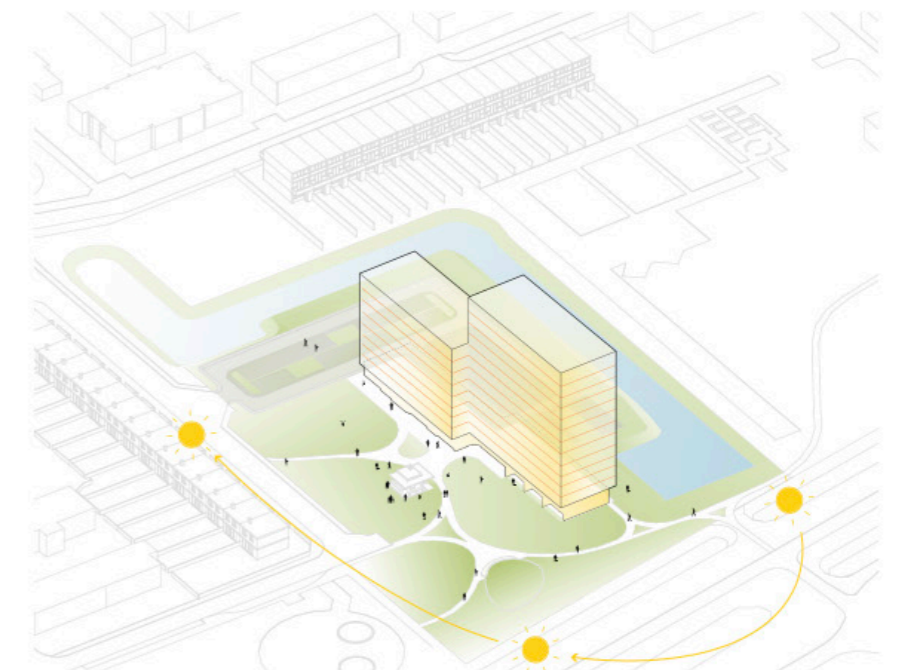
3. Het volume vormt zich door het gevraagde programma en refereert door het hoogteverschil aan het oorspronkelijke volume van de oude flat.



4. De centrale entree zorgt voor een uitnodigend gebaar, zowel vanaf de voorzijde als vanaf de parkeerplaatsen. De fietsenstalling heeft een prominente verbinding met de entree.



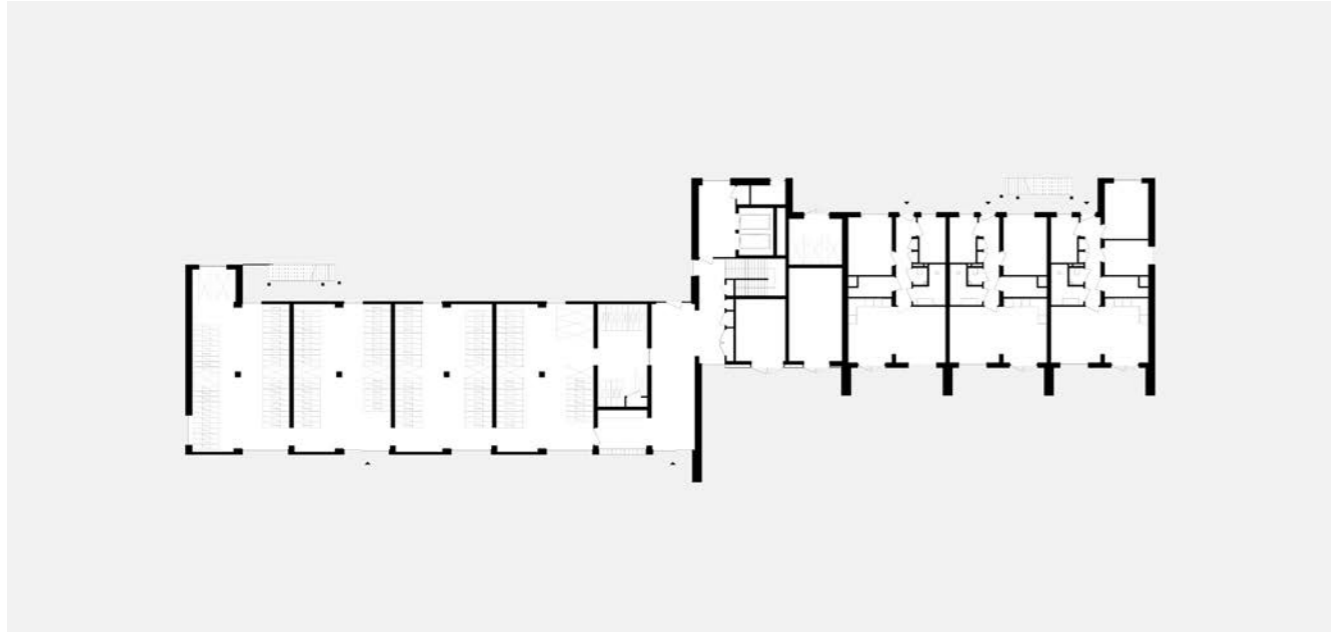
5. De betonnen kern zorgt voor een centrale ontsluiting van alle woningen via een galerij principe aan de oostzijde.



6. De buitenruimten zijn gesitueerd aan de westzijde met uitzicht op het park en avondzon.

'Valckensteyn is een mijlpaal. Het eerste woongebouw van Nederland in de betaalbare huur met een houten constructie die elf verdiepingen hoog reikt. Het gebouw is uniek in zijn soort en heeft houtbouw in Nederland een duw in de goede richting gegeven.'

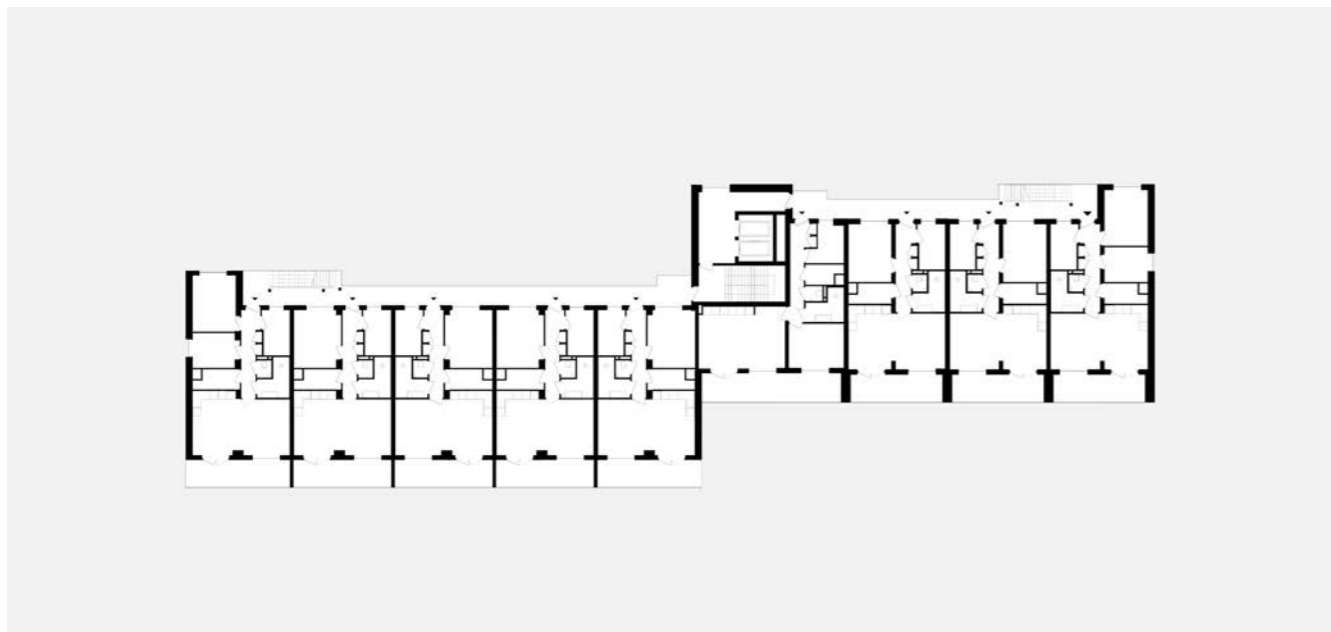
Robbert Groeneveld, projectmanager Woonstad Rotterdam



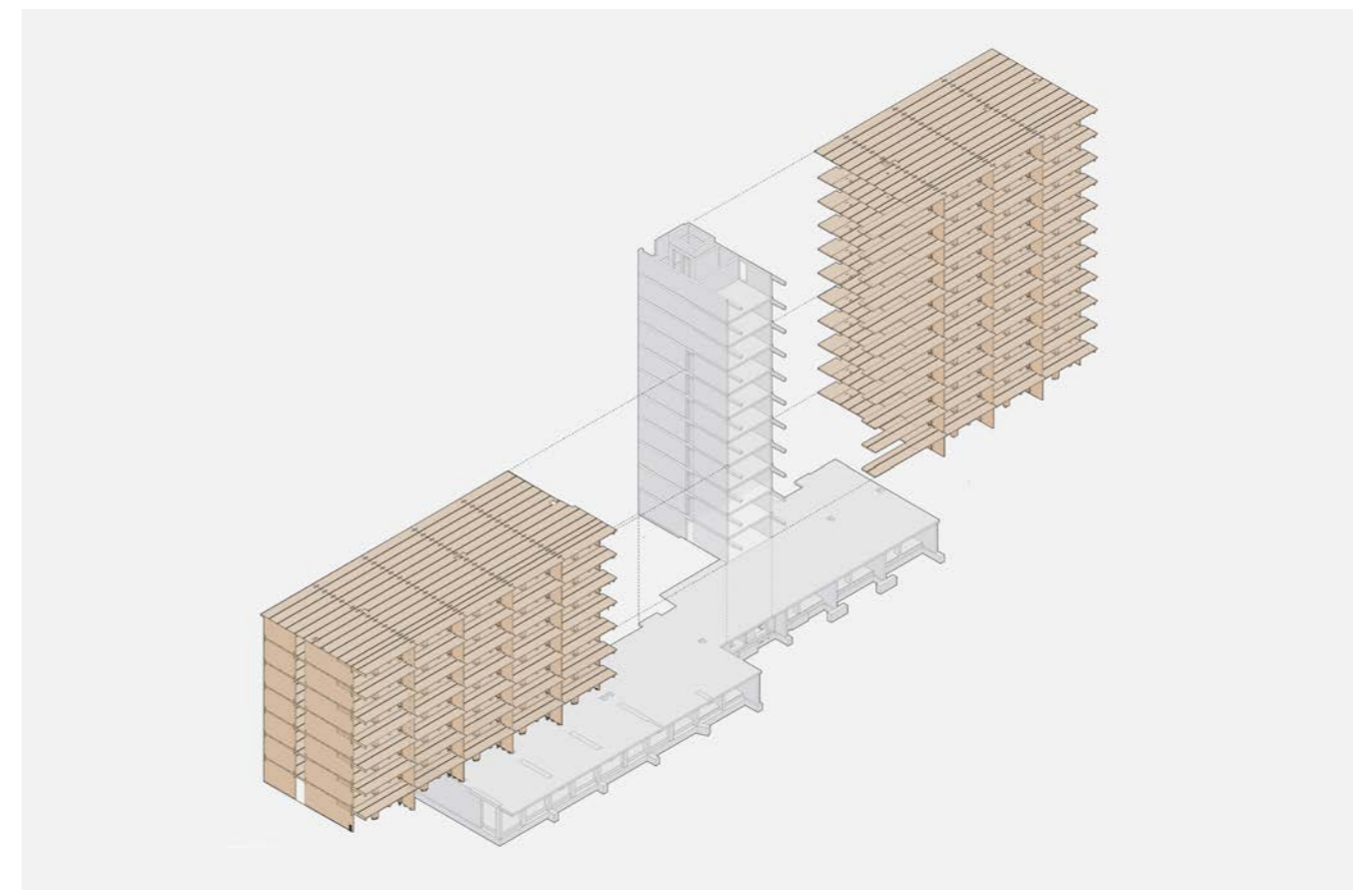
Beganegrondplan met fietsenstalling die direct aansluit op het omliggende landschap.



Situatie met gebouwfootprint en buitenruimten.



1e tot en met 11e verdieping - Woningen zijn efficiënt ingedeeld en beschikken over appartementbrede balkons.



De dragende betonelementen ondersteunen de houtconstructie.