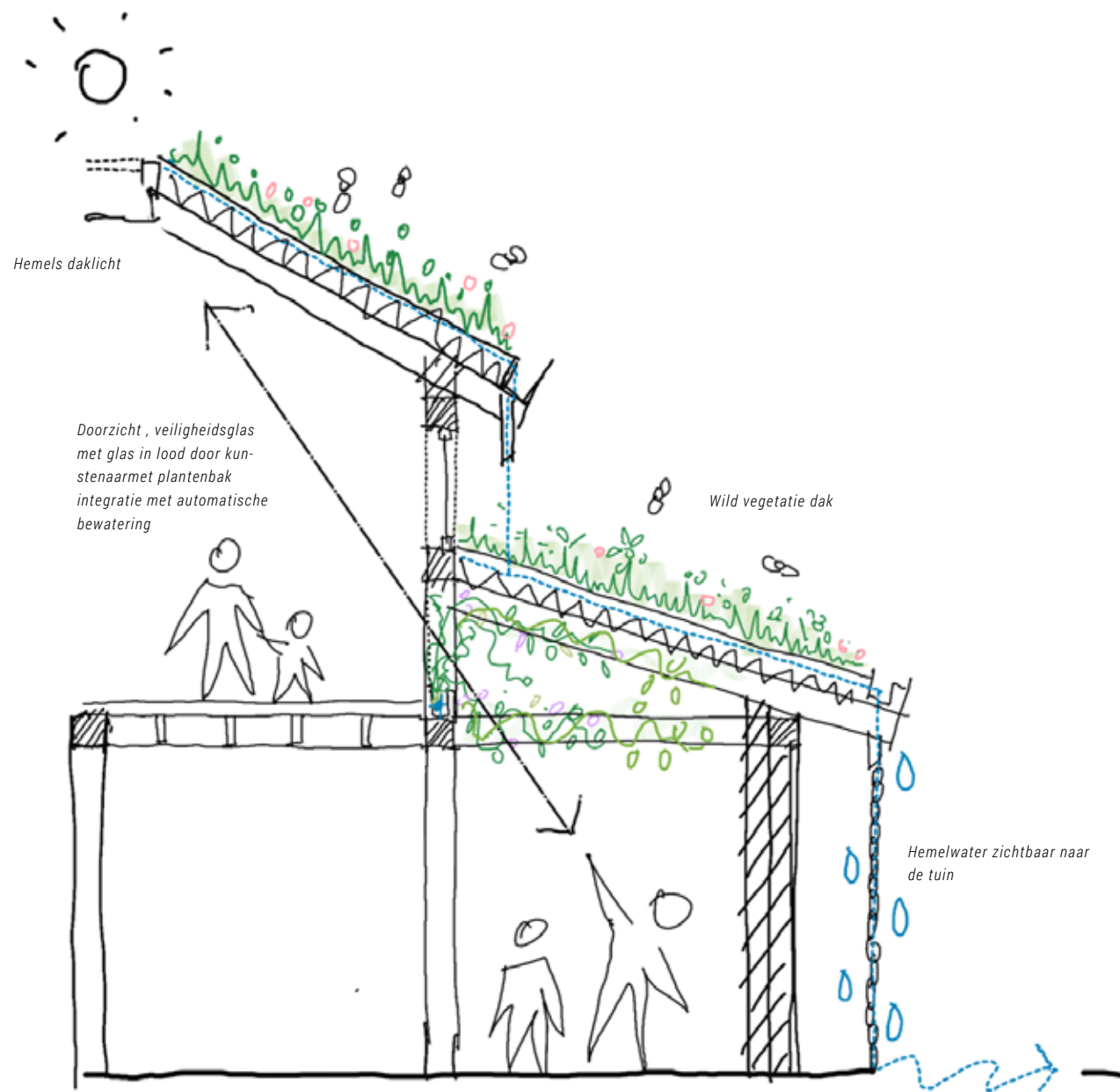


Stadsboerderij Jeugdland - Van kinderboerderij naar stadslandbouwlaboratorium

Een groene proeftuin voor verwondering, educatie en verbinding in Amsterdam-Oost. In Amsterdam-Oost transformeert Studio Valkenier een voormalige kinderboerderij tot een vooruitstrevende stadslandbouwboerderij in een Hemelse Tuin. Hier komen natuurbeleving, educatie, duurzaamheid en inclusiviteit samen in een landschap dat uitnodigt tot verwondering en actieve betrokkenheid. Waar ooit kinderen dieren konden aaien, ontstaat nu een inspirerende leer- en ontmoetingsplek, waarin de elementen water, vuur, aarde, lucht en licht tastbaar worden in het dagelijks leven van jong en oud.

De Hemelse Tuin is onderdeel van Jeugdland en werd geïnitieerd door visionair Roos Kuipers. De missie is helder: mensen inspireren om hun omgeving tot bloei te brengen. In de praktijk betekent dit dat kinderen, buurtbewoners, scholen, zorginstellingen en lokale ondernemers de kans krijgen om via de tuin te leren, maken, proeven en delen.



Ontwerp schets, principe doorsnede

iedereen die wil bijdragen of meedoen – in de keuken, de winkel of bij de ontvangst van bezoekers. Zo ontstaat een plek waar leren, werken en ontmoeten op een natuurlijke manier samenkomen.

Lokale ondernemers worden actief betrokken: tuinproducten vinden hun weg naar horecagelegenheden en winkels in de buurt, terwijl leveranciers uit de wijk de keuken verrijken met aanvullende ingrediënten. De Hemelse Tuin fungeert zo als katalysator voor een duurzame, lokale voedselketen.

Natuurinclusief bouwen als leerobject

De boerderij is ontworpen als levend voorbeeld van natuurinclusief en circulair bouwen. De gevel is bekleed met hout van Amsterdamse bomen – lokaal geogst en gezaagd in het Amsterdamse Bos. Dit stadshout geeft het gebouw niet alleen een warme, natuurlijke uitstraling, maar vertelt ook een verhaal over verbondenheid met de leefomgeving en verantwoord gebruik van lokale grondstoffen.

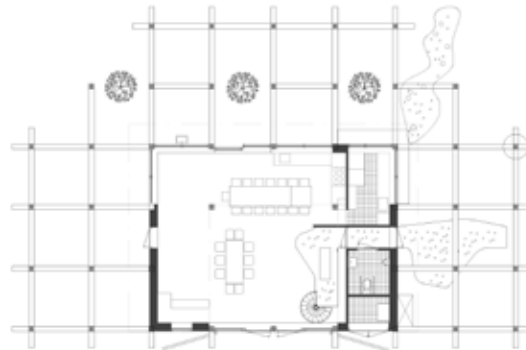
Een groen dak, gevelgroen, nestgelegenheden voor vogels en vleermuizen, een regenwatersysteem dragen bij aan zichtbare duurzaamheid. Alles aan en in het gebouw is bedoeld om te laten zien hoe ecologie, architectuur en educatie elkaar



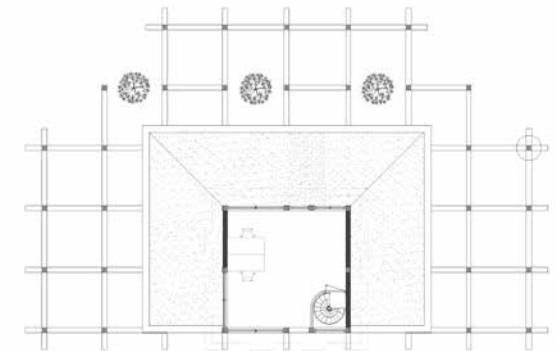
Zuidgevel



Westgevel



Begane grond



1e Verdieping

Elementen

Hemels licht

De ochtendzon aan de oostzijde schijnt dwars door het gebouw. Op de eerste verdieping zorgen horizontale lichtstroken voor reflectie op de schuine dakkap. De witte wanden op de begane grond werken als projectiescherm voor het spel van licht en schaduw. Het licht voedt bovendien de planten die groeien op houten balken in het gebouw.

Hemelse modder

Het blotevoetenpad loopt vanuit de tuin door in het gebouw. Ingelegd met kleine ronde stenen biedt het een zintuiglijke ervaring, binnen én buiten. Langs de gevel staan zitbanken waar kinderen hun schoenen droog kunnen achterlaten.

Hemels vuur

Een grote rode massakachel zorgt in de winter voor behaaglijke warmte, ideaal na een wandeling op het blotevoetenpad. De kachel verspreidt niet alleen warmte, maar ook sfeer: de vlammen zorgen voor een magisch lichtspel. De kachel is vormgegeven als tribune – een plek om te klimmen, te zitten en samen verhalen te delen.



Begane grond, open workshop keuken



Begane grond, entree balie & massakachel



Welkom bij de Hemelse Tuin



Situatie schets