

Octavia Hill

Opdrachtgever

Hyde Park (BPD | Bouwfonds
Gebiedsontwikkeling & Snippe
Projecten), Ymere

Locatie

Hyde Park, Hoofddorp, NL

Programma

124 sociale huurwoningen,
werkruimtes, café,
fietsenparkeervoorziening

BVO

9.500m²

Ontwerp – realisatie

2018-2025

Ontwerpteam

Albert Herder, Vincent van der
Klei, Metin van Zijl, Arie van der
Neut, Wouter Hermanns, Erik
de Haan, Camille Moreau, Erik
Hoogendam, Rutger van der Meer

Adviseurs

MVRDV, Snippe Projecten,
AtelierBouwkunde, De Vries
en Verburg, Goudstikker De
Vries, Hiensch Engineering,
Buro Bouwfysica, Architectural
Materials Amsterdam

Fotografie

Sebastian van Damme

Met de voltooiing van Octavia Hill staat er nu een gedurfd nieuw woongebouw in het hart van de stedelijke ontwikkeling Hyde Park Hoofddorp.

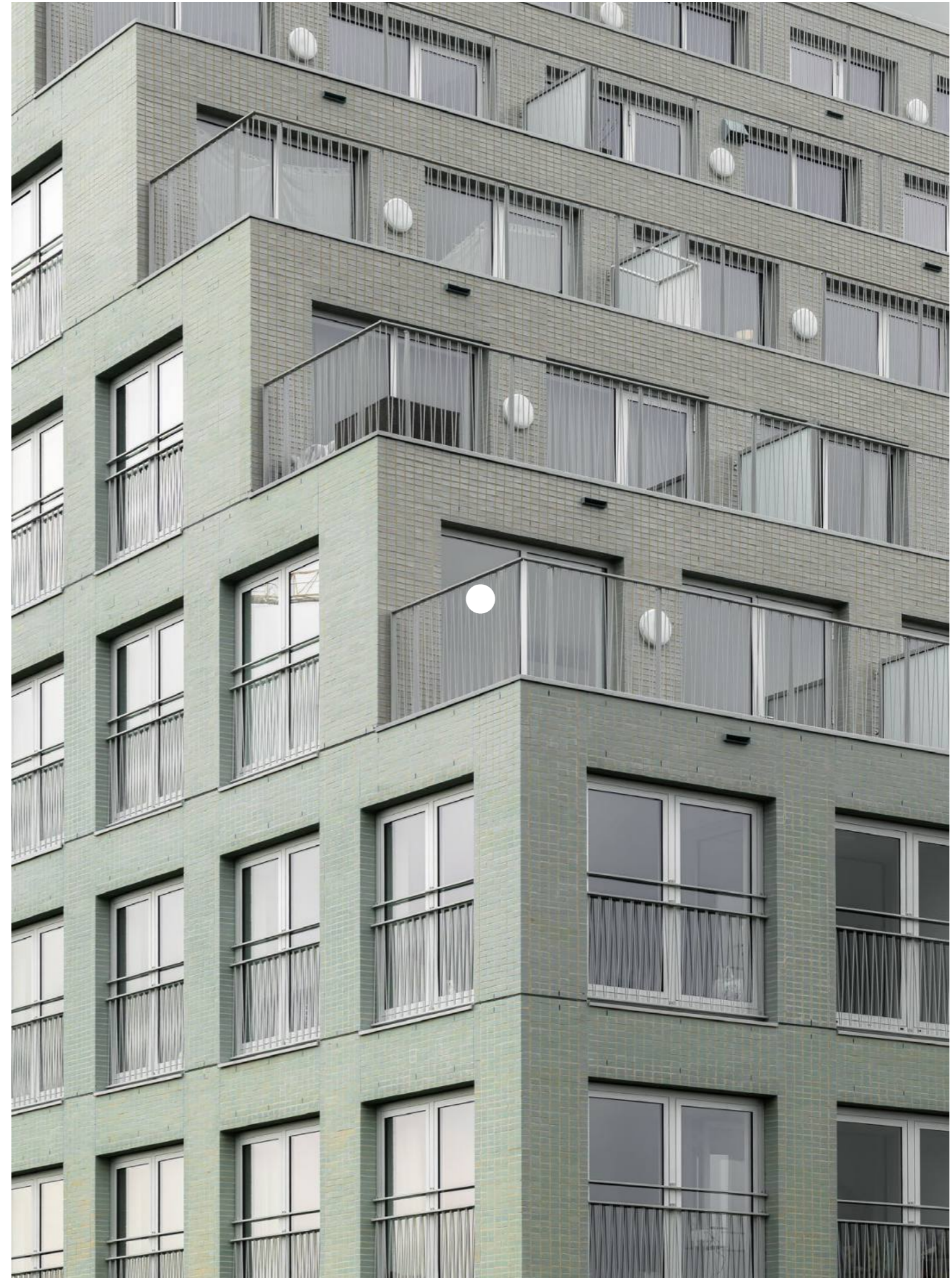
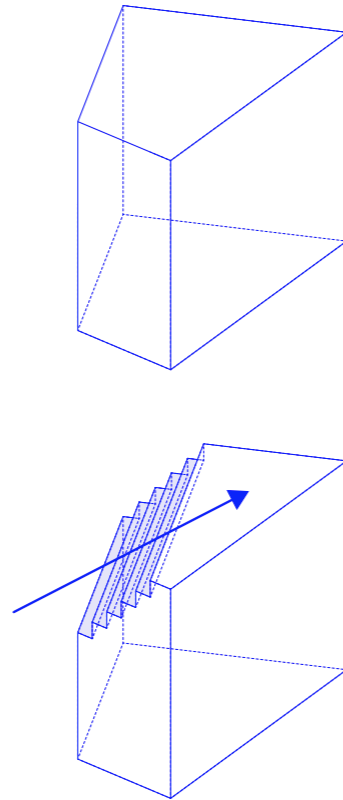
Hyde Park in Hoofddorp, onderdeel van de Metropoolregio Amsterdam, verandert in hoog tempo van een voormalig kantoorgebied in een bruisend stedelijk district. Met het masterplan van MVRDV vormen de 400.000m² aan compacte stadsblokken een dynamische nieuwe buurt. Midden in dit plan ligt Octavia Hill op een van de meest prominente plekken: een kavel waar drie stedelijke assen samenkomen, en met een ongewone en smalle footprint.

Onze uitdaging was om een gebouw te ontwerpen dat maar liefst 124 hoogwaardige sociale huurwoningen onderbrengt in een complex volume, en tegelijkertijd de drie omliggende assen activeert. Octavia Hill is het antwoord op deze ambitie.



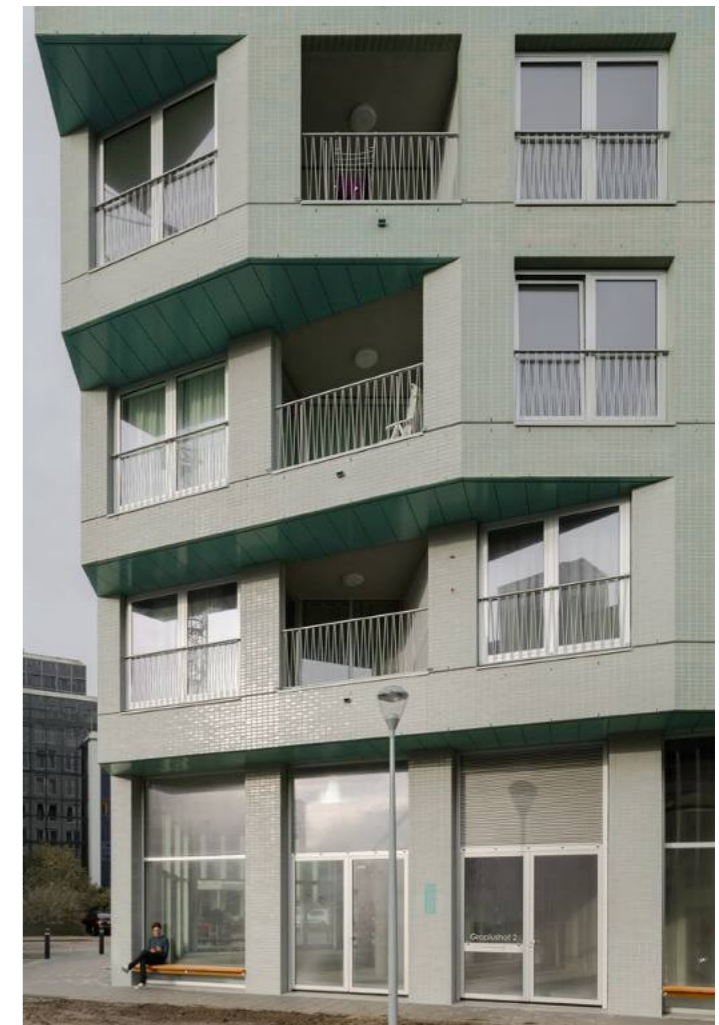
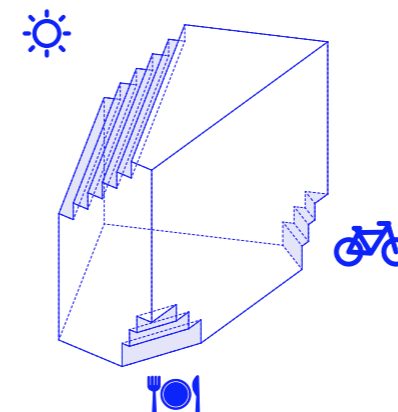
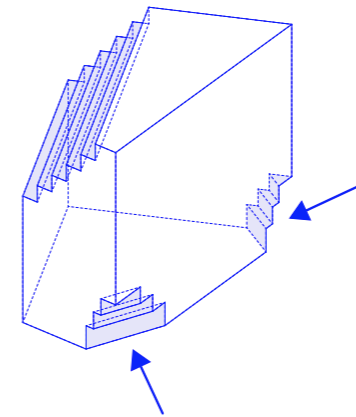
Octavia Hill

Aan de ene kant schreef het masterplan 'cuts' bovenin de volumes voor — afschuiningen die daglicht de straten in laten en uitzichten vanuit de woningen creëren. We hebben deze voorwaarde getransformeerd in een toegevoegde kwaliteit: één trapvormige terrassenstructuur op de bovenste verdiepingen, toegankelijk voor alle bewoners en met gedeelde buitenruimtes die ontmoeting tussen de verschillende verdiepingen aanwakkeren.



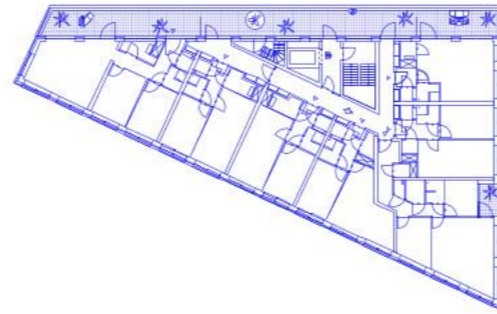
Octavia Hill

Daarnaast heeft elk gebouw in Hyde Park zogenaamde 'bites': uitsparingen die gelaagdheid in het gebouw brengen en samenhang tussen de gebouwen versterken. Waar deze bites bij de andere gebouwen hoger in de gevel geplaatst zijn, hebben we voor Octavia Hill de projectpartners overtuigd ze juist op de begane grond toe te passen, om niet alleen de entrees tot de publieke plint opvallender te maken, maar ook juist meer publieke ruimte rond het gebouw over te laten.

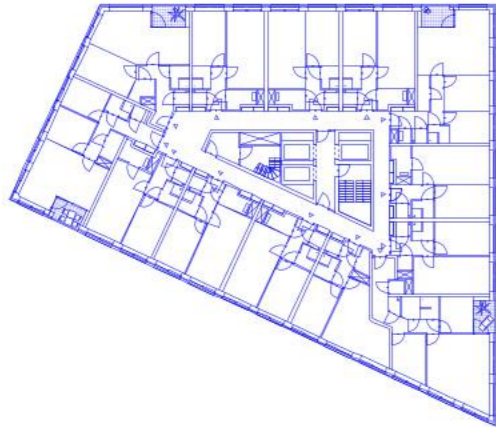


Octavia Hill

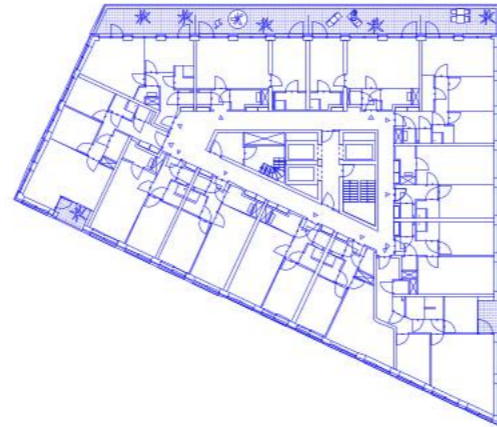
Binnen deze contouren hebben we goede, gevarieerde sociale woningen gemaakt, en deze samengebracht met een buurtcafé en werkruimtes die in de toekomst openen voor bewoners en de buurt. In de vijf meter hoge plint creëren diepe negges met zitbankjes plekken om even te ontspannen, waarmee de aanliggende straten ook meer worden geactiveerd.



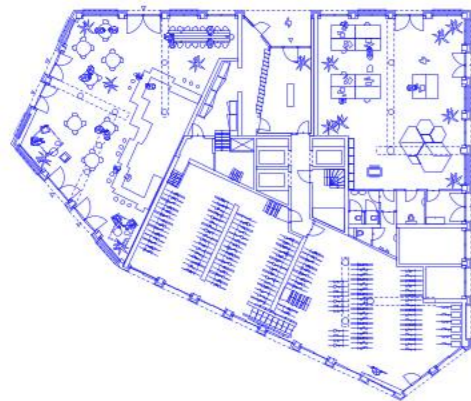
Elfde verdieping



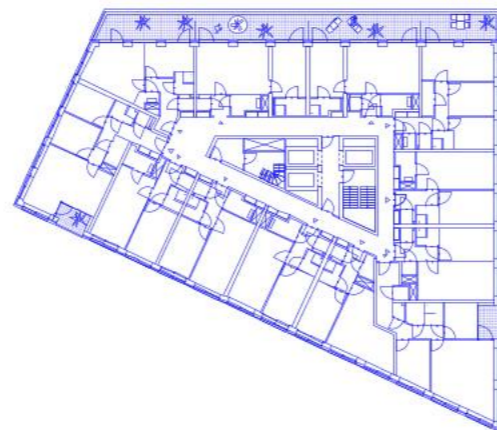
Vierde verdieping



Zevende verdieping



Begane grond



Eerste verdieping

