

The Right Connections

5TRACKS

Met de voltooiing van 5TRACKS heeft Breda er een nieuw multifunctioneel stadsdistrict bij, direct naast het Centraal Station. In opdracht van Synchron en J.P. van Eesteren, en ontworpen door Shift architecture urbanism en Powerhouse Company, verrijst een ensemble van drie expressieve gebouwen waarin wonen, werken en verblijven samenkomen bovenop een levendige plint met horeca en commerciële voorzieningen. 5TRACKS vormt het sluitstuk van een grootschalige herontwikkeling die nieuw leven blaast in een voorheen vergeten stationsgebied – en geeft daarmee een impuls aan het internationale profiel van de stad.

Architecten

Shift Architecture Urbanism
Powerhouse Company

Opdrachtgever

Synchron, J.P. van Eesteren

Locatie

Breda, Nederland

Oppervlakte

51,000 m²

Status

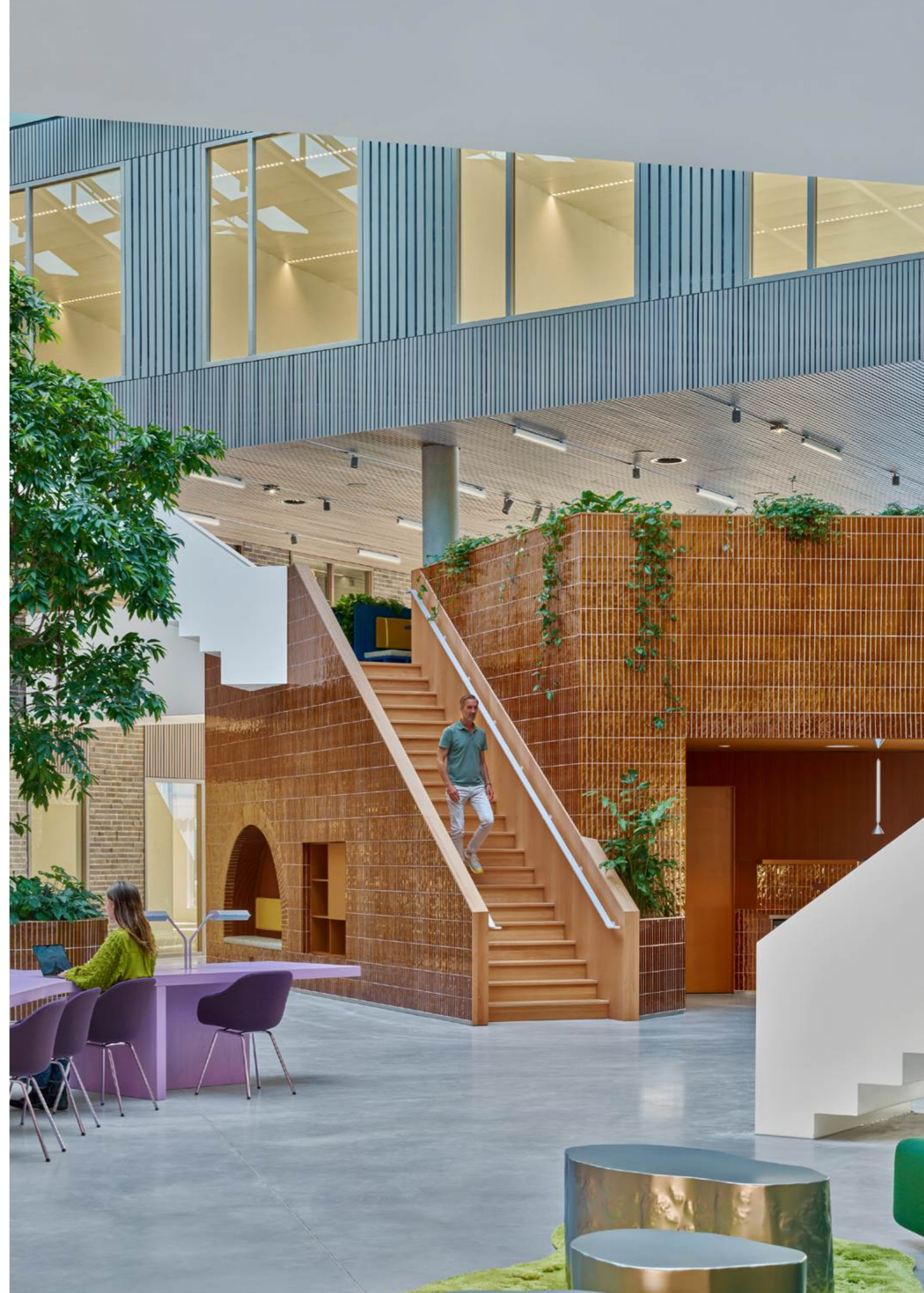
Opgeleverd

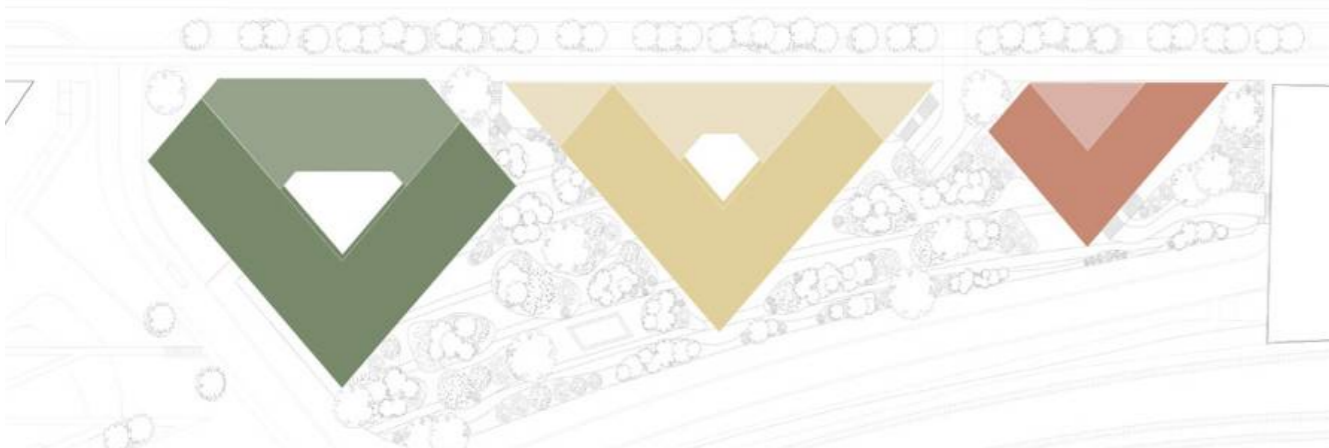
Type gebouw

Mixed-use

Periode

2015 – 2025





Ruimtelijke positionering

De drie iconische, driehoekige monolieten – Platform_A, Platform_B en Platform_C – markeren de stedelijke rand langs het spoor. Aan de stadszijde vormen zij een robuuste stedelijke gevelwand die natuurlijk aansluit op het Centraal Station en de rechtbank, met een hoogte die past binnen het omliggende stadstweefsel. Aan de tuinkant ontstaat een trapsgewijs oplopend silhouet dat een gevarieerd decor vormt voor het groene hart van 5TRACKS, opgedeeld in intieme ‘tuinkamers’. Ruime trappen verbinden straat en tuin, terwijl grote atria functioneren als ontmoetingsplekken voor bezoekers en kantoorgebruikers.

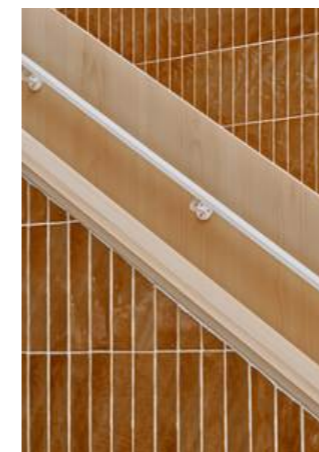
Eenheid én diversiteit

Hoewel elk gebouw een eigen identiteit heeft, vormen ze samen één familie. De drie gebouwen zijn uitgevoerd in aardse tinten – van dieprood en zacht crèmewit tot grijsgroen – met ton-sur-ton betonplinten en kozijnen die zorgen voor een sculpturale uitstraling. De gevels zijn opgedeeld in zogenaamde patches die elk een eigen metselwerkpatroon, raamgrootte en neggediepte kennen. De gebouwen krijgen op deze manier een gelaagd uiterlijk, maar vormen samen ook een duidelijke familie.

Levendige mix van functies

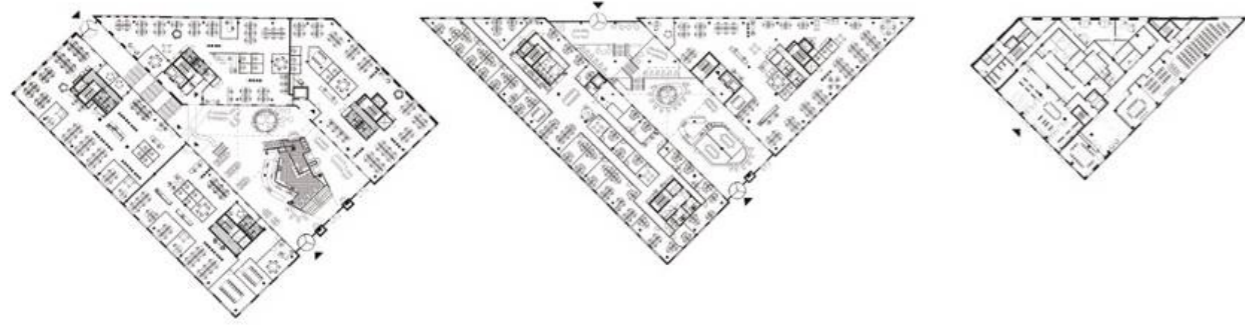
De mix van woningen, kantoren, hotel en voorzieningen activeert zowel straat als

tuin. Platform_A herbergt onder meer een lobby met bistro en terras aan de Stationslaan, en een conferentiecentrum met restaurant aan de tuinzijde. Platform_B en Platform_C bieden circa 15.700 m² kantoorruimte rondom robuuste atria, met daarboven 168 appartementen. Deze atria – uitgevoerd met hoge puien, glazen dak en doorlopende gevelmaterialen – fungeren als ‘stadskamers’ met koffiebars, werkplekken en presentatieruimtes. De gedeelde binnentuin is toegankelijk voor bewoners en omwonenden, en verweeft het project met de bestaande stad. De ontwerpkeuzes stimuleren ontmoeting en sociale interactie – een cruciaal uitgangspunt binnen het stedelijk woonconcept van 5TRACKS.



'De combinatie van verschillende materialen in dezelfde kleurstelling en het gevelontwerp van patches met elk hun eigen metselwerkpatronen, details en raamgroottes maken 5TRACKS tot een subtiel gelaagd geheel'

Thijs van Bijsterveldt, partner Shift architecture urbanism



Plattegrond — Individuele volumes zijn geïntegreerd tot één samenhangende compositie.



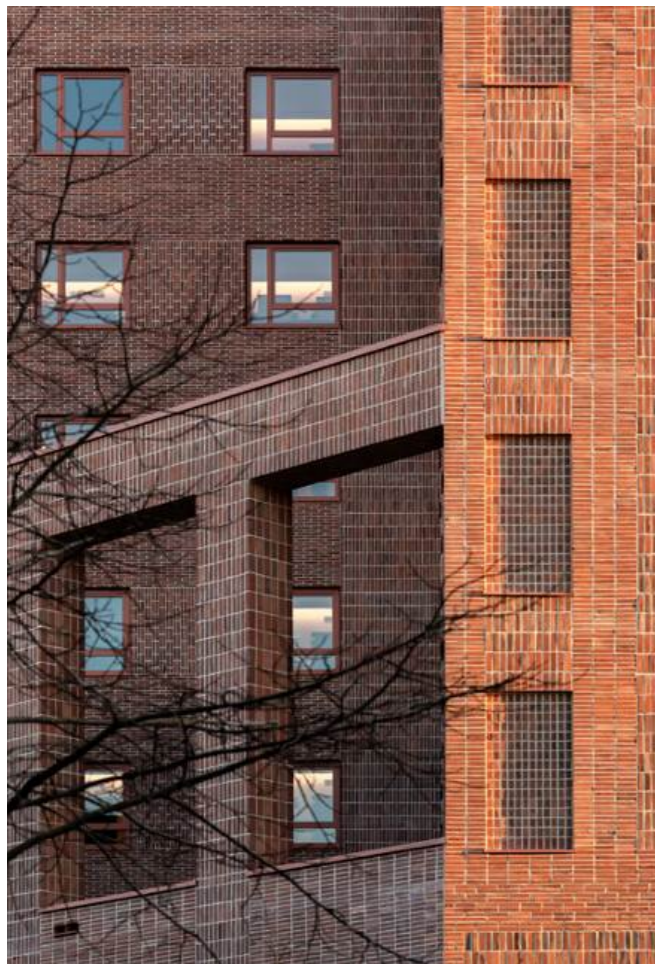
Beeld: Pim Top

Het interieurontwerp, in samenwerking met Dutch Inverts, creëert een flexibele route door zones voor concentratie, informeel overleg en ontspanning.





De drie gebouwen zijn uitgevoerd in aardse tinten – van dieprood en zacht crèmewit tot grijsgroen – met ton-sur-ton betonplinten en kozijnen die zorgen voor een sculpturale uitstraling.



De gevels zijn opgedeeld in zogenaamde patches die elk een eigen metselwerkpatroon, raamgrootte en neggediepte kennen



De gebouwen krijgen op deze manier een gelaagd uiterlijk, maar vormen samen ook een duidelijke familie.

Beeld: Sebastian van Damme

'5TRACKS bestaat uit drie krachtige, stijlvolle en functionele gebouwen, waarin de publieke functies op een mooie en expressieve manier zijn vormgegeven.'

Stefan Prins, partner architect Powerhouse Company



Interieur: landschap van connectiviteit
Het interieurontwerp, in samenwerking met Dutch Invertuals, creëert een flexibele route door zones voor concentratie, informeel overleg en ontspanning. Tapijtmotieven verwijzen naar weilanden, luchtblauwe gordijnen met wolkenprints brengen lichtheid, en tactiele materialen prikkelen de zintuigen. Kleur speelt overal een centrale rol, met een zorgvuldige afstemming tussen materiaalgebruik en toon.

Duurzaamheid: de onmiskenbare basis
De binnenstedelijke verdichting rust op zowel technische als organisatorische principes: strategieën voor ruimtelijke flexibiliteit en aanpasbaarheid, collectieve

ruimtes die gemeenschapsvorming stimuleren, en een tuin die de biodiversiteit versterkt. Het open casco en strategisch geplaatste kernen zorgen ervoor dat het project mee kan bewegen met toekomstige behoeften.

Deze duurzame visie komt tot uitdrukking in architectuur, materialiteit en landschap. De gevels zijn opgebouwd uit gerecyclede steenstrips van Front materials, wat 385.000 kilo bouwafval heeft bespaard. Elke baksteen is in vier dunne strips gezaagd, waarbij zowel de gladde buitenzijde als de ruwe zaagkant zichtbaar blijft en een gelaagde textuur ontstaat. Door de toepassing van verschillende metselwerkverbanden krijgt het ensemble

een verfijnde schaalwerking. Boven de ondergrondse parkeergarage ligt het park op een retentiedak dat 400.000 liter regenwater opvangt. Hiermee is waterbeheer letterlijk in de architectuur geïntegreerd en wordt Breda's infrastructuur tijdens zware regenval ontlast.

Ook de energiesystemen versterken deze duurzame basis. Een WKO-installatie levert warmte en koeling aan appartementen, kantoren en hotel, deels uit de bodem en deels uit de buitenlucht. Op de daken wekken zonnepanelen duurzame elektriciteit op die onder meer de collectieve voorzieningen voedt en zo de duurzame infrastructuur van 5TRACKS verder versterkt.