

Timbr

Opdrachtgever:
Blauwhoed, Koers

Programma:
300 m² Sociaal maatschappelijk programma
95 Middensegment Corporatieve huurwoningen
63 Sociale Corporatieve huurwoningen
102 Parkeerplaatsen

12.100 m² BVO

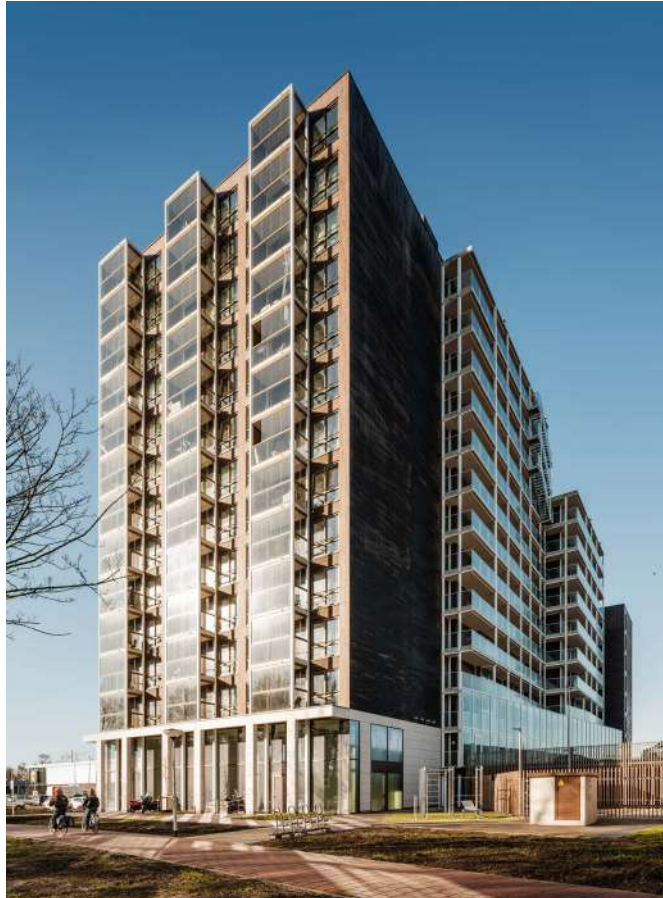


Giovanni Carfora ontving als eerste officieel de sleutel van zijn nieuwe woning.

“De wereld is groot, maar mijn hart ligt in de Zaan. Als docent aardrijkskunde vertel ik over alle landen, maar Timbr laat me zien wat er allemaal mogelijk is en hoe mooi mijn eigen streek is”, aldus de enthousiaste nieuwe bewoner.



situatie

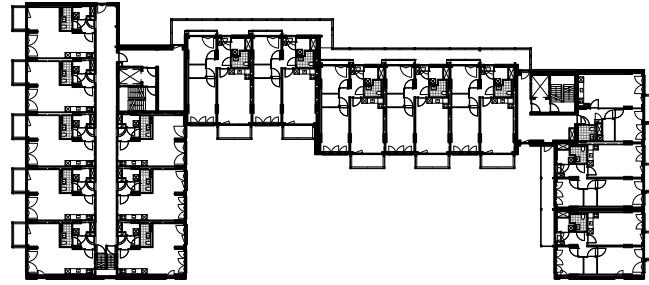


noordgevel met een urban gym

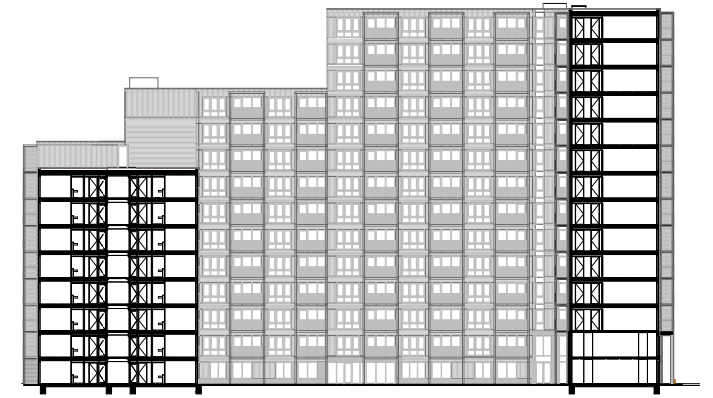


Timbr

Snelle realisatie van duurzame
woningen in Zaandam met
modulaire houtbouw



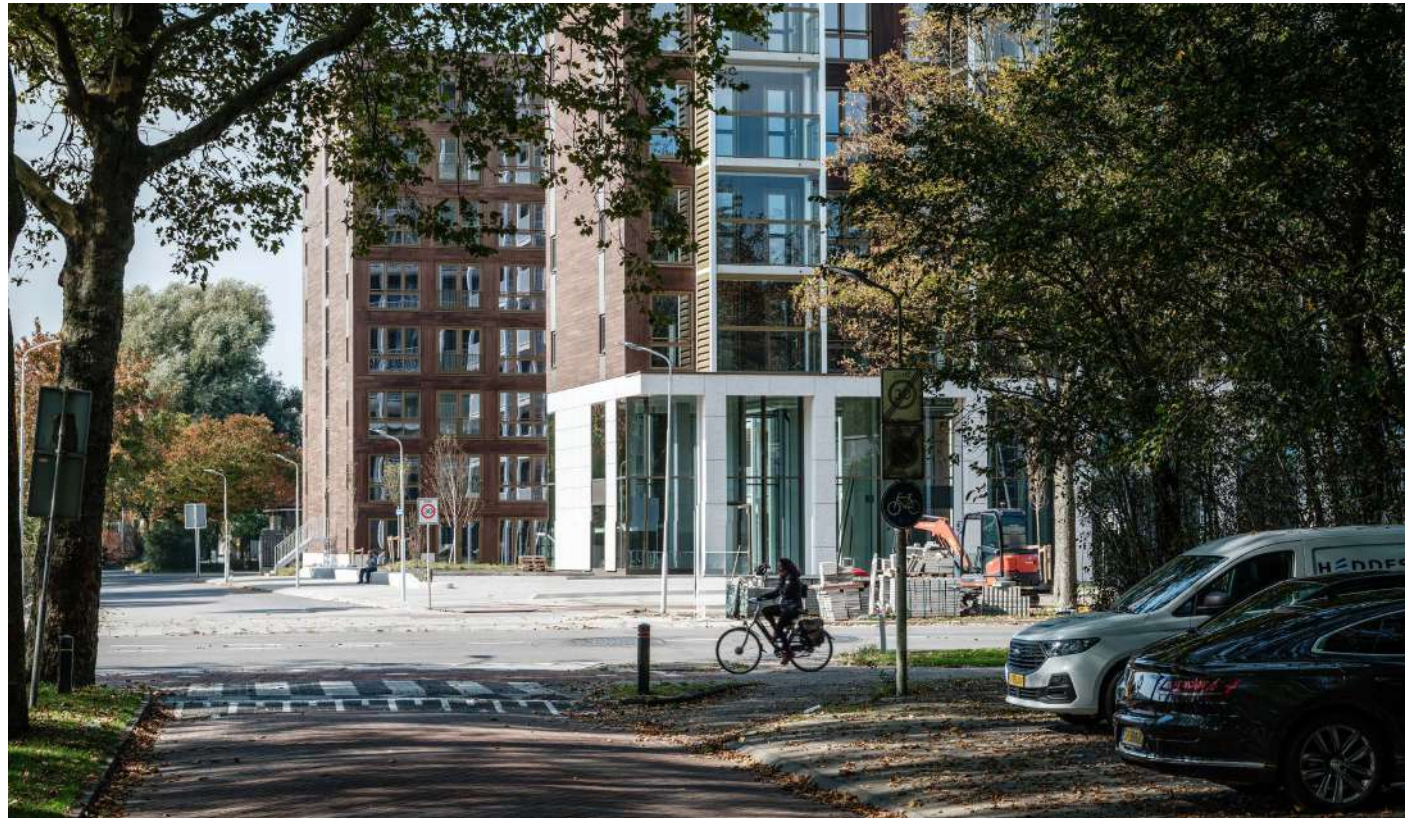
typische plattegrond



doorsnede



bamboo gevel





interieur appartement



module in de fabriek bij Ursem



modules opgeslagen



modules worden ingehesen

