

SAWA, Rotterdam

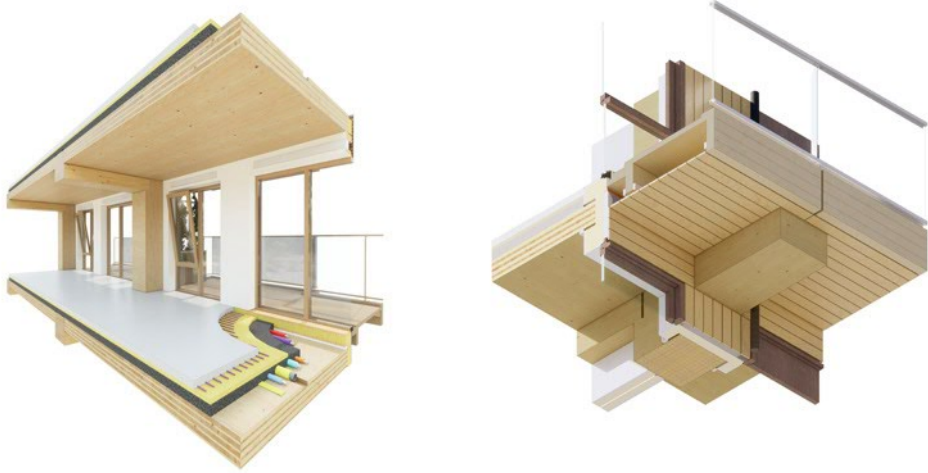
Een integraal antwoord op de stad van morgen

SAWA is het eerste grootschalige circulaire houten woongebouw van Rotterdam: een 50 meter hoge woontoren waarin biobased bouwen, sociale inclusiviteit en biodiversiteit integraal samenkomen. Het getrapte ontwerp verbindt collectief wonen, natuurinclusieve terrassen en een zichtbare houtconstructie tot één architectonisch geheel. SAWA laat zien hoe woningbouw niet alleen de stad verdicht, maar ook actief kan bijdragen aan klimaat, gemeenschap en stedelijke natuur.



Houtbouw als drager van verandering

SAWA is opgebouwd als een grotendeels dragende houtconstructie met CLT-vloeren en gelamineerde houten kolommen en liggers. Dankzij het open building-principe is het gebouw flexibel indeelbaar en toekomstbestendig. Een droge ballastlaag vervangt de gebruikelijke betonnen druklaag, waardoor materiaalgebruik en CO₂-uitstoot sterk worden verminderd. Door prefabricage kon bovendien efficiënter, schoner en met minder overlast worden gebouwd.



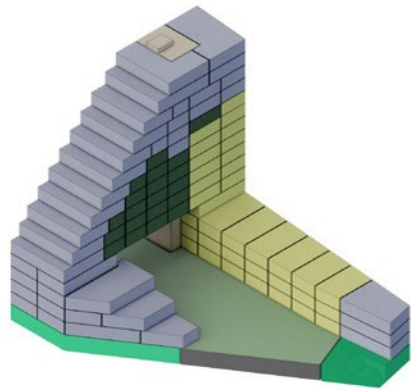
“Met SAWA laten we zien dat circulaire houtbouw, stedelijke dichtheid en architectonische kwaliteit elkaar niet uitsluiten, maar juist kunnen versterken. Het gebouw is het resultaat van een integrale ontwerpbenadering waarin duurzaamheid geen toevoeging is, maar het vertrekpunt.”

Robert Winkel, Mei architects + Nice Developers



Architectuur die ontmoeting stimuleert

Ontmoeting en gemeenschapsvorming zijn integraal onderdeel van het ontwerp van SAWA. De galerijen functioneren als informele ontmoetingsruimtes, terwijl het collectieve dek en gedeelde voorzieningen uitnodigen tot contact tussen bewoners. Het woonprogramma bestaat uit een mix van koop, vrije sector huur en betaalbare middenhuurwoningen, waarbij een groot deel van de middenhuur gericht is toegewezen aan mensen met een maatschappelijk beroep en doorstromers uit de sociale huur.



- 50 middenhuur woningen
- 20 vrije sector huurwoningen
- 39 koopwoningen
- gemeenschappelijk dek
- parkeren op begane grond (onder dek)
- horeca
- maatschappelijke voorziening



“Wij ontwikkelen niet alleen woningen, maar dragen verantwoordelijkheid voor de stad als geheel. Met SAWA hebben we bewust ingezet op betaalbaarheid, doorstroming en sociale samenhang, zodat het gebouw niet alleen duurzaam is, maar ook van waarde voor de buurt.”

Mark Compeer, Nice Developers



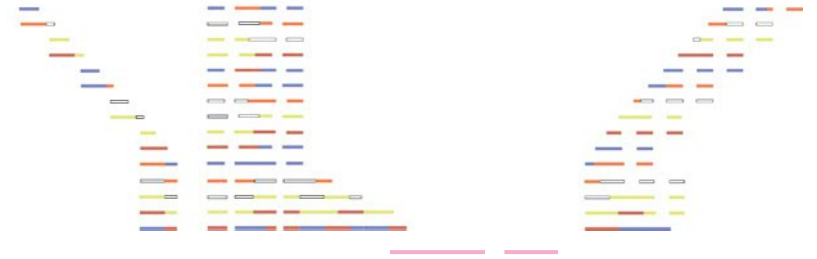
Biodiversiteit

Biodiversiteit is in SAWA geen toevoeging, maar een integraal onderdeel van de architectuur. Meer dan 600 meter geïntegreerde plantenbakken, ruim 3.000 inheemse planten en nestvoorzieningen voor vogels, vleermuizen en insecten vormen samen een levend ecosysteem in de stad. Het groen draagt bij aan verkoeling, waterbuffering, gezondheid en stedelijke ecologie en maakt van SAWA een natuur-inclusief woongebouw waarin mens en natuur opnieuw met elkaar verbonden worden.

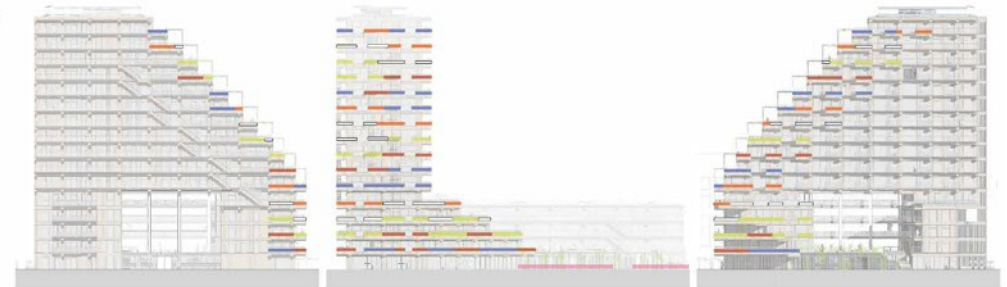


SPELREGELS GEVEL

- minimaal 2 bakken en maximaal 4 bakken op een rij
- een bak moet altijd de hoek van het gebouw om, dit resulteert vaak in twee dezelfde bakken op de hoek
- bij een onderbreking van een bak moet dit aan weerszijden aangevuld worden met minimaal één bak



- Balconie 1 (bak 1, 2, 3, 4, 5, 6)
- bak 1
- bak 2
- bak 3
- bak 4
- bak 5
- bak 6 (vrije grond)



NOORD

WEST

ZUID

